

Трансформация и рост

Контакты:

8 800 232 00 23
info@softline.com

S

O

F

L

СОДЕРЖАНИЕ

/01 Приветственное слово Владимира Лаврова	3
/02 О компании	4
/03 Кибербезопасность	8
/04 Облачные решения	16
/05 Инфраструктура	21
/06 Аппаратные решения	28
/07 Программное обеспечение	36
/08 Решения для обеспечения технологического суверенитета	46
/09 Softline Digital	52
/10 САПР, ГИС и научное ПО	55
/11 Бизнес-решения и консалтинг	61
/12 Техническая поддержка и аутсорсинг	76
/13 Группа «Борлас»	78
/14 Bell Integrator	84
/15 Академия Softline	86
/16 Самый привлекательный работодатель в регионе	89
/17 Миссия ГК Softline	90
/18 Наши ценности и культура	91
/19 Softline Venture Partners	92
/20 Инвесторам	94
/21 Почему ГК Softline — 6 причин	99

Уважаемые клиенты, коллеги, партнеры и инвесторы!

В современном мире технологических прорывов ГК Softline стоит у руля изменений. Ежедневно мы отвечаем на сложные вызовы современного бизнеса, предлагая инновационные решения и услуги своим заказчикам. ИТ-рынок продолжает развиваться с невероятной скоростью, при этом ключевыми долгосрочными драйверами роста становятся услуги в области искусственного интеллекта, облачных технологий, информационной безопасности, управления ИТ-активами, а также поддержки и управления open source решениями.

Несмотря на резко изменившийся ИТ-ландшафт, ГК Softline успешно находит новые пути для развития и расширения своего бизнеса. Собственные ИТ-услуги и решения позволяют нам укреплять позицию на рынке. Именно поэтому мы активно работаем над расширением своего портфеля и углублением экспертизы. Уход некоторых зарубежных вендоров стал для нас возможностью активизировать сотрудничество с отечественными производителями и искать новые пути для импортозамещения и развития российских технологий.

ГК Softline активно инвестирует в развитие отечественных ИТ-решений и поддержку ИТ-стартапов. Мы верим, что поддержка российских производителей и разработчиков является ключом к созданию устойчивой и независимой ИТ-инфраструктуры в нашей стране. Укрепление собственных позиций на рынке позволяет нам предлагать заказчикам комплексные ИТ-решения и услуги, отвечающие всем требованиям законодательства.

Прошедший 2023 год стал для нас рекордным по многим финансовым показателям: оборот компании достиг 91,5 млрд рублей, что на 29% больше по сравнению с предыдущим годом, а валовая прибыль увеличилась почти вдвое, достигнув 23,6 млрд рублей. Особенно важно отметить, что значительная часть нашей прибыли — около 60% — была получена от высокорентабельных собственных решений, что подчеркивает нашу стратегию на развитие и внедрение инноваций.

Результаты 2023 года являются для нас не только поводом для гордости, но и мощным стимулом к дальнейшему развитию. Этот успех — лишь начало нашего пути. Мы видим свое будущее в качестве системообразующего игрока на ИТ-рынке и лидера отрасли, готового предлагать новые решения и подходы. Мы благодарны всем нашим сотрудникам, партнерам, клиентам и инвесторам за веру в нашу миссию и вклад в наше общее будущее.

Мы гордимся тем, что наши усилия позволяют нам не только преодолевать текущие вызовы, но и открывать новые возможности для наших клиентов. Мы стараемся сделать технологии более доступными и эффективными, чтобы заказчики могли сосредоточиться на своем бизнесе, зная, что их ИТ-инфраструктура находится в надежных руках.

Будущее принадлежит тем, кто преодолевает вызовы и открывает безграничные возможности цифровой эры. Вместе мы сможем покорить новые вершины и достичь невиданных высот!

Суважением,
Владимир Лавров, CEO ГК Softline



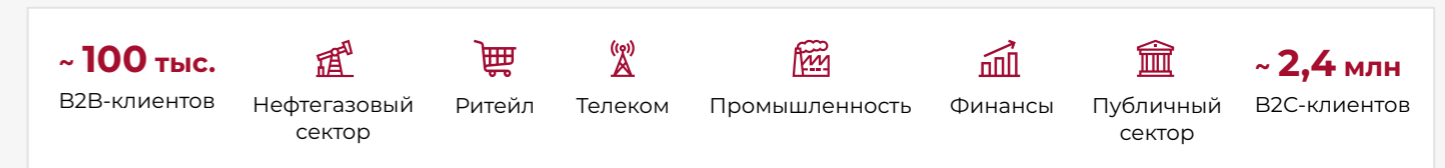
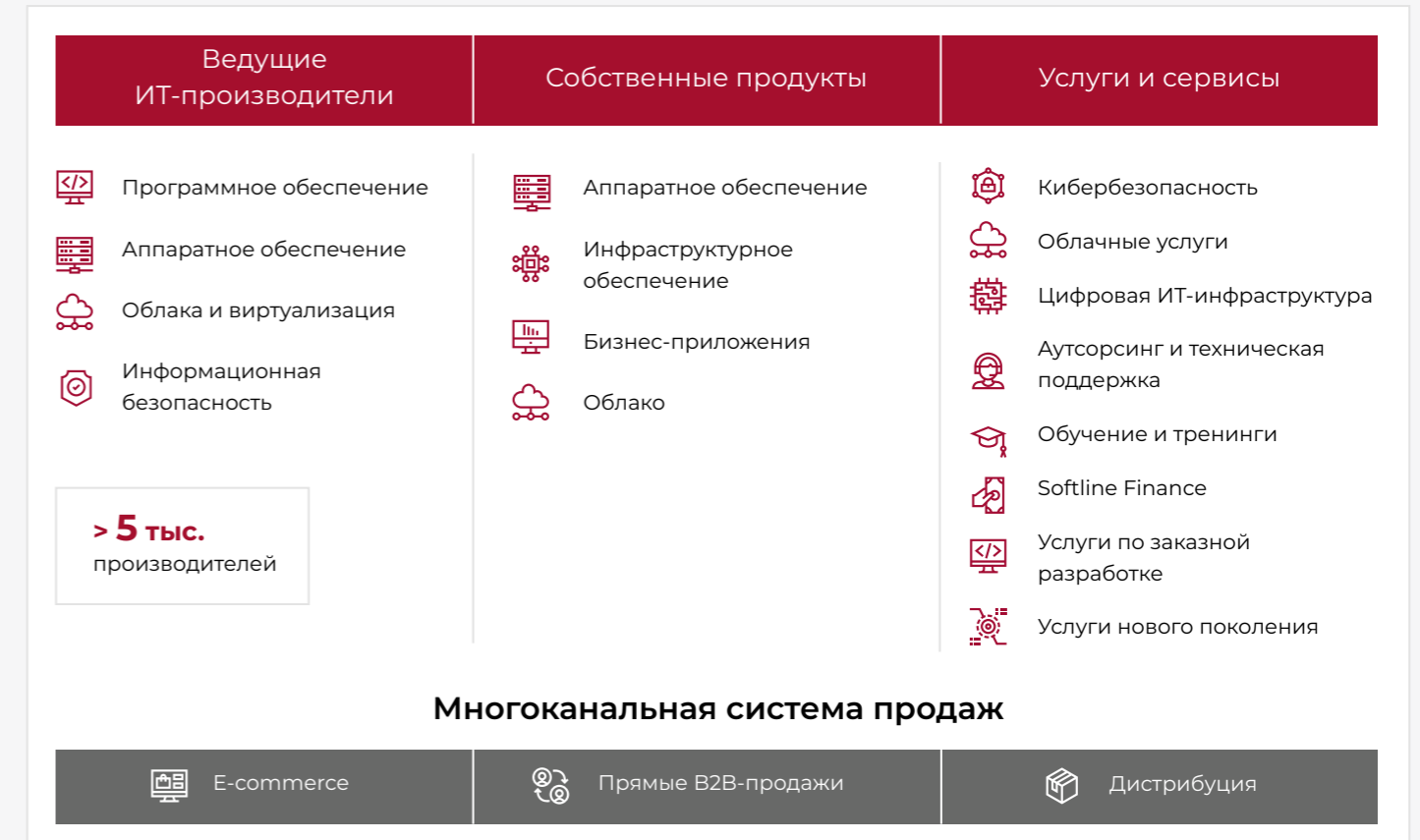
/01

О КОМПАНИИ

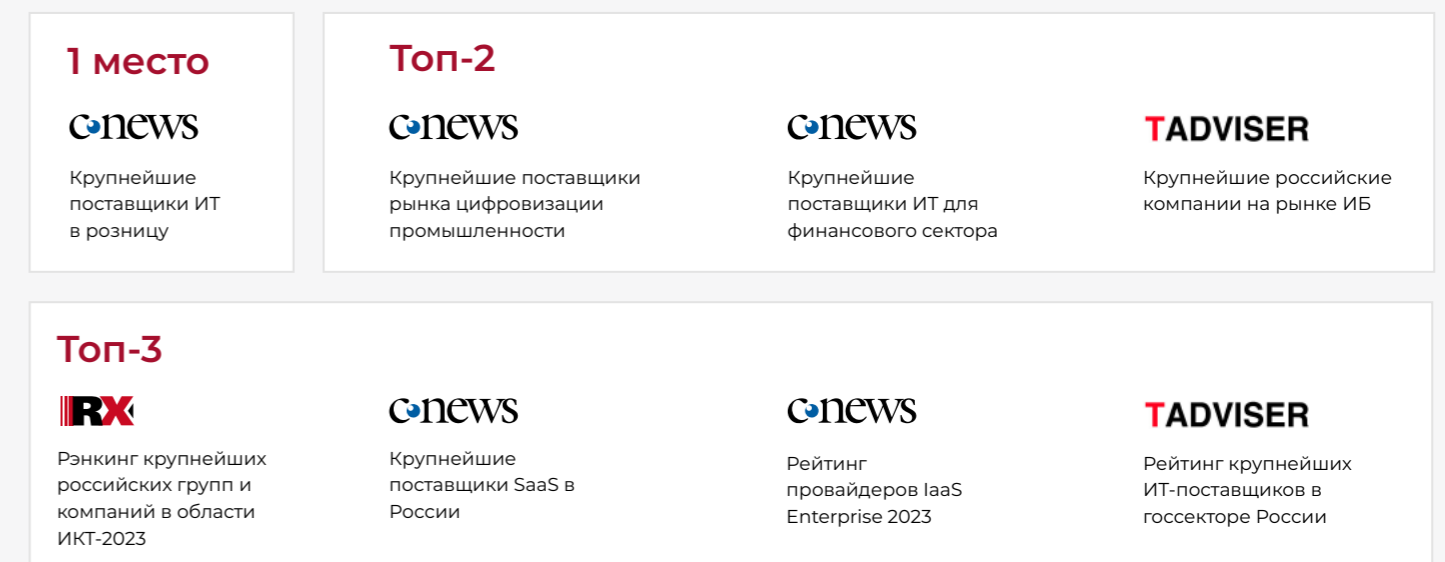
ГК Softline — один из лидеров ИТ-рынка с более чем 30-летним опытом, широким региональным присутствием в более чем 25 представительствах по всей России и доступом к квалифицированным кадрам, имеющий в штате свыше 8 400 сотрудников, более половины из которых — инженеры и разработчики. В настоящее время ПАО «Софтлайн» является одной из самых быстрорастущих компаний в отрасли. В 2023 году ее оборот превысил 91 млрд рублей. Группа обеспечивает и ускоряет цифровую трансформацию бизнеса своих заказчиков.

Компания обладает всеми необходимыми ресурсами и компетенциями, построенными на основе лучших международных практик, а также наиболее полным на рынке портфелем ИТ-продуктов и услуг, включая собственные решения. Группа нацелена на реализацию программы технологического суверенитета России, производство собственного аппаратного и программного обеспечения, развитие облачных сервисов, а также различных ИТ-услуг, в том числе в сфере кибербезопасности, заказной разработки и лизинга.

ГК Softline — это уникальное сочетание продуктов и услуг в рамках единого предложения



ГК Softline — это лидерство в сфере цифровой трансформации



/02

ГК Softline — это четкая стратегия для реализации значительного потенциала роста

Трансформация и развитие рынка	Развитие собственного портфеля услуг и продуктов	Выход в дружественные страны
<ul style="list-style-type: none"> Усиление позиций в качестве центра компетенций по работе с крупнейшими клиентами Развитие продуктов российских ИТ-производителей Замещение иностранных ИТ-производителей и дистрибьюторов 	<ul style="list-style-type: none"> Производство своего ПО Производство своего аппаратного обеспечения Собственные сервисы Собственное облако — локальное и глобальное Информационная безопасность Умные вертикальные решения 	<ul style="list-style-type: none"> Продажа решений ГК Softline в дружественные страны Продажа решений российских ИТ-производителей в дружественные страны Вывод иностранных продуктов на рынок РФ

M&A	Softline Finance	Электронная платформа
<ul style="list-style-type: none"> M&A-стратегия как раскрытие потенциала неорганического роста всех направлений 	<ul style="list-style-type: none"> Уникальный финансовый сервис, поддерживающий продажи всех финансовых продуктов 	<ul style="list-style-type: none"> Эффективный инструмент продаж для всех продуктов

ГК Softline — это конфедерация независимых компаний



Поставка программного обеспечения	Информационная безопасность	Облачные решения
Разработка и поставка собственного аппаратного обеспечения	Собственная экосистема клиентских сервисов	Решения по обеспечению технологического суверенитета
Развитие бизнеса в дружественных странах	Разработка и поставка умных вертикальных решений	Собственные сервисы

Добро пожаловать в Softline!

Кибербезопасность

В Softline сформирована одна из самых компетентных в России команд по кибербезопасности. Выполняя сотни проектов в год, мы учитываем отраслевую специфику наших заказчиков и гарантируем сочетание высокого качества, приемлемой стоимости внедрения и сопровождения систем безопасности. Наш портфель включает широкий спектр решений, и мы обладаем всеми необходимыми лицензиями для осуществления работ по информационной безопасности.

Наши лицензии

- Лицензия ФСТЭК на ТЗКИ, в том числе с возможностью проведения аттестаций
- Лицензии ФСБ на СКЗИ
- Лицензии ФСТЭК и ФСБ на защиту государственной тайны
- Аттестат аккредитации органа по аттестации ФСТЭК

Сервисный центр

- Круглосуточная линия технической поддержки **24x7**
- Более **200** поддерживаемых производителей
- Более **150** сертифицированных инженеров и администраторов

Безопасность по сервисной модели

- Центр управления кибербезопасностью (собственный Security Operation Center)
- Управляемые услуги по безопасности (MSS, Managed Security Services)

Поставка ПО

- Высшие партнерские статусы большинства ключевых производителей средств защиты
- Возможность поставки как решений лидеров рынка, так и экзотических решений

Системная интеграция

- Лицензия на ТЗКИ с 2005 года
- **2000+** реализованных проектов по ИБ с 2010 года

Учебный центр

- **№1** на рынке корпоративного обучения
- Более 100 курсов по информационной безопасности
- Центры тестирования в 11 городах России и 12 городах СНГ
- Очное и дистанционное обучение в любом городе

Орган по аттестации объектов информатизации

- Более 180 аттестованных объектов с 2015 года
- Наличие собственной измерительной площадки
- Консалтинг по оформлению лицензий ФСБ, ФСТЭК

/03

Инфраструктура

Сетевая безопасность (NGFW, IPS, ATP)

ГК Softline занимается проектированием, внедрением решений сетевой безопасности, а также осуществляет их сервисное сопровождение. Злоумышленники применяют различные способы атак и проникновения во внутреннюю сеть компании — от методов социальной инженерии до использования уязвимостей в программном обеспечении. Чтобы обеспечить работоспособность и целостность сети и критически важных данных, используется целый ряд аппаратных и программных технологий.

NGFW — межсетевой экран нового поколения, обеспечивающий комплексную защиту от сетевых угроз. Обычные межсетевые экраны уже не способны эффективно справиться со всеми возможными атаками, так как большинство из них идет через разрешенные сетевые подключения (http, smtp, tcp и др.). NGFW, помимо всех функций традиционных межсетевых экранов, интегрируется с IPS, выполняет расширенную защиту (ATP), управление приложениями и веб-фильтрацию.

IPS — система предотвращения вторжений, которая в режиме реального времени отслеживает сеть на предмет вредоносной активности, сообщает о ней администраторам или предпринимает превентивные меры защиты.

ATP — класс решений по защите от сложных целевых атак. Существуют самодостаточные программно-аппаратные комплексы, направленные именно на решение задач ATP, а есть решения, которые интегрируются с инфраструктурой заказчика.

Безопасное рабочее место

Рабочее место пользователя — базовый «кирпичик», который составляет основу любой корпоративной инфраструктуры. Невозможно себе представить работу ни одной организации без него. На него же нацелено большинство угроз, которые в теории могут реализовать злоумышленники, что усугубляется человеческим фактором и низкой грамотностью рядового сотрудника в области информационной безопасности. Для того чтобы сделать рабочее место безопасным, требуется комплексный подход, который будет учитывать особенности вашей инфраструктуры и внутренние требования информационной безопасности. Удаленный режим работы также накладывает определенные дополнительные требования к устройствам пользователей. Классические антивирусы позволяют защитить рабочее место сотрудника от наиболее многочисленных и простых угроз, внедрить черные и белые списки приложений, чтобы исключить запуск нежелательного ПО на рабочих

станциях и проконтролировать использование съемных носителей. EDR-решения позволят расширить перечень угроз, которые смогут обнаружить (и отреагировать на них) ваши специалисты по ИБ, что послужит отличным дополнением к уже привычным антивирусам.

Защита баз данных (DAM)

Базы данных — это приоритетная цель злоумышленников, поскольку именно там сосредоточена критическая информация. В современных условиях штатных средств по защите БД недостаточно для достижения высокого уровня информационной безопасности. Эту проблему решают выделенные системы мониторинга и анализа активности БД.

Database Activity Monitoring (DAM)

- Защищают от внутренних угроз (неавторизованные изменения и утечки данных).
- Защищают от внешних угроз (кража и искажение критической информации).
- Обеспечивают выполнение требований: PCI DSS, ФЗ 152, приказы ФСТЭК №17, 21, 31, 25 и 239.
- Осуществляют мониторинг и проверку действий с БД.
- Применяют политики безопасности в реальном времени.
- Контролируют потоки операций для соблюдения требований регуляторов.
- Поддерживают гетерогенные среды.
- Быстро адаптируются к изменениям в среде данных.

ГК Softline осуществляет весь цикл работ по внедрению решений DAM, что позволяет:

- Работать с разными базами данных и операционными системами.
- Автоматизировать проверку подозрительных операций по встроенным правилам.
- Снимать нагрузку с серверов за счет переноса аудита БД в стороннюю систему.
- Разгружать персонал за счет оптимизации и упрощения контроля.

Безопасная мобильность (MDM, EMM)

Мобильные устройства играют неотъемлемую роль во многих современных бизнес-процессах. Их использование ускоряет обмен информацией между сотрудниками, делает их более мобильными. Но вместе с этим их использование создает дополнительные риски утечки конфиденциальной информации, что может повлечь репутационные и финансовые потери для вашей организации. Именно поэтому важно иметь возможность контролировать использование конфиденциальной информации на личных и корпоративных устройствах для того, чтобы снизить риски информационной безопасности, сделать работу с корпоративными приложениями более безопасной, при этом соблюдая приватность сотрудников.

Решения класса MDM позволяют гранулярно контролировать действия пользователей с корпоративной информацией, обеспечить безопасное взаимодействие мобильных устройств с инфраструктурой вашей компании, а также снизить трудозатраты подразделений ИТ на установку, администрирование и поддержку корпоративных мобильных приложений.

Безопасность почтового и веб-трафика

Защита почтового трафика

Электронная почта организации — самая простая цель для злоумышленников. Спам, вирусы, фишинг — руководители предприятий отмечают, что до 90% входящих сообщений являются нежелательными. Мы помогаем выбрать решение, которое защитит от этих угроз. Вы получите действенные механизмы внедрения политик обработки почты, мониторинг и отчетность. Администрирование станет простым, дешевым и будет соответствовать нормам права.

Защита веб-трафика

Современные решения для фильтрации веб-трафика используют как собственные репутационные и эвристические технологии анализа контента, так и дополнительные антивирусные «движки» сторонних производителей. Мы предлагаем системы, которые динамически анализируют контент, ограничивая доступ к нежелательным ресурсам, категоризируют сайты, мгновенно обнаруживают и блокируют угрозы.

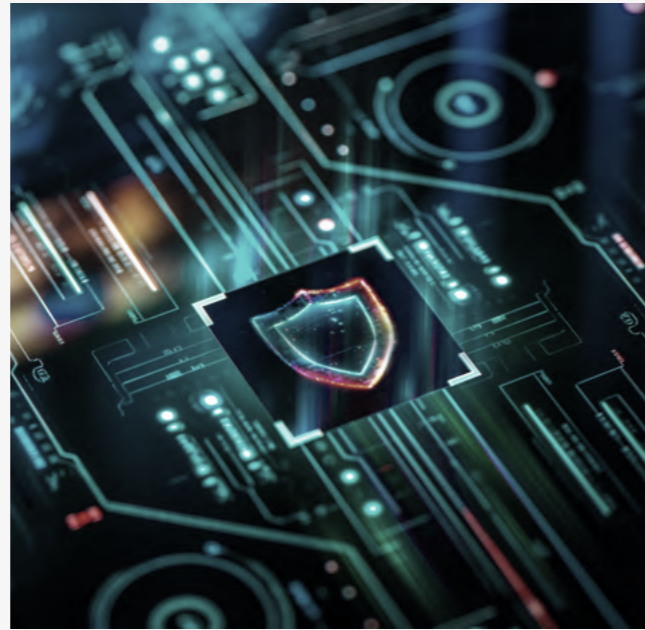
Защита данных

Повышение осведомленности сотрудников

Уделяя внимание безопасности инфраструктуры и внедряя средства защиты информации, нельзя забывать о роли рядового сотрудника в обеспечении ИБ в вашей компании. Очень часто злоумышленники используют фишинг и социальную инженерию для достижения своих целей, в первую очередь, взаимодействуя с человеком. Это порождает требования к обучению персонала вашей компании основам информационной безопасности для того, чтобы пользователь мог своевременно распознать попытки злоумышленника повлиять на его поведение (перейти по ссылке, скачать и запустить файл, открыть вложение и т.д.).

Вместе с этим, формальный подход к организации обучения сотрудников не принесет долговременных результатов и не снизит риск того, что атаки, которые включают в своей цепочке фишинг, будут успешными. Обучающий процесс должен быть выстроен таким обра-

зом, чтобы знания, полученные пользователями не устаревали, были максимально релевантны его роли и активам, с которыми он работает, а сбор результатов и метрик проходил в автоматизированном режиме. Только таким образом можно добиться эффекта, ожидаемого от процесса повышения осведомленности пользователей. Эксперты ГК Softline помогут организовать процесс повышения осведомленности сотрудников вашей компании таким образом, чтобы добиться максимальной эффективности, закрепить полученные знания на длительный период времени и проверить усвоение навыков на практике.



Infosecurity Training Center

Полный функционал учебного портала:

Всегда в вашем распоряжении:

- Набор интерактивных учебных программ.
- Тест для выявления тем, требующих изучения.
- 50+ готовых шаблонов для фишинговых писем.
- Конструктор для разработки новых шаблонов.

Дополнительные услуги: Учебные атаки

Организация учебных атак с использованием:

- Ссылок в электронной почте.
- Вложений в электронной почте.
- Учебных фишинговых форм.
- Мессенджеров, смс.
- Звонков (социальной инженерии).
- «Бесхозных» USB-носителей.
- «Опасной» точки доступа Wi-Fi.

Организация атак на основе сведений из интернета:

- Соберем доступные в сети данные о сотрудниках.
- Используем их для подготовки учебных атак.

Дополнительные услуги. Учебные курсы

Управление обучением:

- Спланируем обучение по вашим пожеланиям.
- Назначим курсы, напомним, подготовим результаты.

Адаптация базовых курсов:

- Брендинг под корпоративный стиль.
- Незначительные исправления контента.

Автоматизация назначения обучения:

- Для допустивших инцидент ИБ.
- В случае запроса дополнительных привилегий.
- В случае кадровых изменений.

Защита данных (DLP)

DLP (Data Leak Prevention) — персонифицированная защита от утечек. От 70 до 80% случаев утечки конфиденциальных данных происходят по вине внутренних сотрудников и руководителей компаний. Поэтому с точки зрения безопасности важнейшее значение приобретает контроль за потоком данных, пересекающих периметр, и знание, кто и как с ними работает. Эта задача решается с помощью DLP. ГК Softline может использовать ваше DLP-решение или предложить оптимальный вариант, основываясь на своей 10-летней экспертизе и ваших потребностях.

Также мы:

- Осуществляем консультирование по вопросам, связанным с безопасностью критичной информации.
- Внедряем DLP-системы на основе специализированных продуктов от ведущих отечественных и мировых вендоров.
- Занимаемся аналитическим сопровождением.

Польза для бизнеса

1. Контроль всех потоков конфиденциальной информации.
2. Выявление фактов хранения и передачи критических данных вне бизнес-процессов.
3. Оценка продуктивности и лояльности сотрудников.
4. Проверка соблюдения регламентов и процедур.
5. Выявление мошеннических схем.
6. Помощь в расследовании инцидентов и сборе доказательной базы для суда.

Преимущества аутсорсинга

1. Нет необходимости найма сотрудников для работы с DLP-системами и риска их увольнения.
2. Не нужно разбираться с техническими аспектами и заниматься проблемами работы системы (включая коммуникации с вендорами).
3. Стоимость аутсорсинга соизмерима либо меньше стоимости содержания в штате выделенных сотрудников на DLP.
4. Четкое понимание состава услуг и стоимости, получение результата в явном виде.

Управление доступом (IDM, PAM, PIM, 2FA)

IDM

Системы класса Identity Management обеспечивают простое централизованное управление учетными записями и правами пользователей всех информационных систем компании, работая на стыке управления ИТ-ресурсами, обеспечения информационной безопасности и эффективности бизнеса. Заметно ускоряют и упрощают процедуру управления правами пользователей, что позволяет снизить издержки и минимизировать вероятность человеческой ошибки в рамках данного процесса.

PAM, PIM, PUM

Решения класса Privileged Access Management (PAM) — управление привилегированным доступом, Privileged Identity Management (PIM) — привилегированное управление идентификацией и Privileged User Management (PUM) — управление привилегированными пользователями используются для фиксации и предотвращения потенциально опасных действий привилегированных пользователей, к которым можно отнести системных администраторов, обслуживающих критически важные серверы и сетевое оборудование, техническую поддержку интегратора или вендора, аудиторов и проверяющих органов и, в первую очередь, специалистов на аутсорсинге, выполняющих обслуживание ИТ-инфраструктуры по договору.

2FA, MFA

Системы многофакторной аутентификации позволяют усилить защиту пользовательских учетных записей от компрометации и подбора. Помимо логина и пароля, известных пользователю, добавляется дополнительный фактор в виде одноразового пароля, сертификата на носителе или биометрии, чтобы исключить риски передачи паролей между сотрудниками, хранения паролей в незащищенном виде «под клавиатурой», при этом снижается количество запросов в ИТ, связанных с управлением парольной защитой.



Безопасность приложений

Безопасная разработка

Мы предлагаем инструментальные средства анализа по требованиям ИБ для анализа кода сложных современных систем. Анализ кода программного кода по требованиям информационной безопасности редко уделяется должное внимание (в отличие от функционального и нагрузочного тестирования). Для анализа кода сложных современных систем, состоящих из множества взаимосвязанных компонентов, мы предлагаем инструментальные средства анализа по требованиям ИБ. Большинство из них можно применять как в процессе разработки ПО, так и для аудита уже готовых программных систем. Наиболее качественный анализ на уязвимости возможен при содействии наших экспертов по ИБ, обладающих многолетней экспертизой в сфере статистического анализа кода, так как задача обнаружения уязвимостей в коде достаточно сложна.



Безопасность приложений (WAF)

Web Application Firewall

Защита веб-приложений от известных и неизвестных атак. **К чему приводят атаки на веб-приложения:**

- Нарушение работы веб-приложения.
- Получение доступа к внутренней сети.
- Похищение данных пользователей.
- Подмена информации на сайте.
- Запрет на выдачу в поисковых системах.
- Получение привилегированного доступа к веб-приложению.

Компания Softline предлагает облачный сервис по защите веб-приложений, не требующий интеграции в инфраструктуру клиента, а также сервисное сопровождение WAF.

- Защита от угроз по перечню OWASP TOP 10, атак нулевого дня.
- Контроль качества устранения уязвимостей.
- Выявление ботов.
- Защита от атак DDoS на уровне веб-приложений.

- Защита пользователей.
- Интеграция со сторонними сервисами (SIEM, сканеры уязвимостей, Cloud DDoS protection).
- Автоматическое отслеживание состояния уязвимости до момента ее устранения.
- Выстраивание цепочек атак.
- Отчеты об обнаруженных проблемах с рекомендациями по устранению, специфичными для платформы разработки конкретного приложения.

Тесты на проникновение (Pentest)

Существует только один способ проверить прочность периметра информационной безопасности — попытаться его взломать. Протестировать существующие системы гораздо дешевле, чем устранять последствия утечки данных или утраты репутации. В рамках теста на проникновение ИБ-специалистами применяются (симулируются) различные виды ИБ-атак, взлом систем, фишинг, а также приемы социальной инженерии и многое другое. Пентесты помогают защитить активы компании и при этом не потратить лишние ресурсы. Обнаружив уязвимость раньше хакеров или конкурентов, вы сможете сразу же принять превентивные меры. Кроме того, у компании появится четкий план инвестиций в системы безопасности и всесторонняя экспертная оценка уровня ИБ.

Управление ИБ

Управление инцидентами (SIEM, IRP)

Системы сбора и анализа событий ИБ

В современных компаниях инциденты ИБ могут исчисляться десятками и сотнями тысяч в день. Выявить такое количество и обработать вручную невозможно, поэтому для автоматизации этих процессов используются специализированные решения SIEM (Security Information and Event Management) и IRP-системы (Incident Response Platform). ГК Softline занимается внедрением и сопровождением SIEM и IRP-решений ведущих вендоров с использованием технологий Big Data. Мы можем использовать ваши продукты или предложить собственное open source решение.

Выгоды

- Помощь в расследовании технических инцидентов ИБ и сборе доказательной базы для суда.
- Снижение риска проникновения в инфраструктуру.
- Своевременное оповещение о возникновении угроз для бизнес-процессов.
- Уменьшение времени реакции на инциденты благодаря готовым сценариям реагирования и использования средств автоматизации.
- Горизонтальное масштабирование всех компонентов системы сбора событий.

Security Operation Center (SOC)

Задача центра управления безопасностью (Security Operations Center, SOC) — фиксировать и предотвращать инциденты, повышая качество и уровень информационной безопасности. SOC объединяет технологии, процессы и людей, обладающих специфическим опытом и знаниями. Хотя построение собственного Центра SOC вполне возможно, такое решение оказывается целесообразным для ограниченного круга крупных предприятий. Это связано с высокой стоимостью построения, эксплуатации и развития решения и необходимостью содержать штат дефицитных и высокооплачиваемых аналитиков, способных круглосуточно обрабатывать информацию. Во всем мире большинство потребителей предпочитает подключение к существующим центрам SOC.

Infosecurity SOC (ISOC) компании Softline — это центр обеспечения безопасности, которым могут пользоваться наши заказчики. События безопасности доставляются из инфраструктуры заказчика в ISOC, где происходит их анализ для выявления инцидентов и запуска систем реагирования. Круглосуточный мониторинг безопасности, расширенные консультации и онлайн-анализ хостов позволяют нам обнаруживать причины инцидентов и устранять их. Мы не просто информируем клиента об опасности, а выполняем полный спектр работ по расследованию и ликвидации угроз.

Почему ISOC?

Технологии. В основе ISOC лежит open source и ряд собственных разработок. Решение постоянно развивается в соответствии с актуальными угрозами.

Процессы. ISOC реализует тщательно разработанные и отлаженные процессы управления событиями безопасности и умеет работать с более чем 70 тысячами источников событий.

Люди. В нашей команде есть аналитики, группа мониторинга, реагирующая на инциденты, и разработчики, постоянно совершенствующие компоненты SOC. Команда — один из наиболее серьезных ресурсов, обеспечивающих высокую эффективность ISOC компании Softline.

Соответствие законам (152-ФЗ, GDPR, СТО БР, 382-П, 683-684-П, 187-ФЗ)

Многим нашим заказчикам необходимо подтверждать соответствие своей деятельности нормам законодательства с точки зрения ИБ. Особенно это касается организаций, которые работают в государственном и финансовом секторе, в здравоохранении. Наши проекты по обеспечению соответствия требованиям регуляторов включают аудит текущего состояния защищенности, подбор и внедрение сертифицированных инструментов ИБ, проведение необходимых мероприятий организационного характера, регламентацию бизнес-процессов, прохождение аттестаций и проверок регуляторов (Роскомнадзор, ФСБ России, ФСТЭК России).

Истории успеха

АО «ГТЛК» трансформирует систему сбора и анализа событий ИБ в полноценный SOC-as-a-service

Компания «Инфосекьюрити» (входит в ГК Softline) создала полноценное решение SOC-as-a-Service для АО «Государственная транспортная лизинговая компания» на базе существующей у заказчика SIEM. Теперь у заказчика появилась возможность получать полноценную аналитику, выстроена методология и процессы управления инцидентами в круглосуточном режиме.

SBI Банк: клиентские данные защищены ISOC

Подключившись к системе мониторинга информационной безопасности, банк обеспечил комплексную защиту данных при увеличении числа розничных и корпоративных клиентов. Главным критерием выбора системы мониторинга стало обеспечение скорости, технологичности и безопасности без снижения производительности и качества бизнес-процессов банка. Построенная система с использованием технологии Big Data позволяет в режиме реального времени проводить сбор событий на потоке не менее 10 тыс. событий в секунду.



Стратегический консалтинг

Консалтинговая часть информационной безопасности лежит не только в плоскости соответствия требованиям законодательства. Она также позволяет правильно выстроить процессы внутри организации, четко выявить риски, которые актуальны именно для вашего бизнеса, а также сформировать стратегию развития информационной безопасности в вашей организации. Компания Softline имеет в штате экспертов с многолетним опытом и подтвержденными компетенциями (CISA, CISM, ISO 27001 LA), что позволяет быть уверенным в результате подобных работ. Подход, которого мы придерживаемся, позволит создать систему менеджмента ИБ и встроить ее в корпоративную систему управления.

В рамках данного направления мы поможем:

- Оценить состояние зрелости ИБ в организации и составить карту развития.
- Построить систему менеджмента ИБ в рамках существующих стандартов.
- Провести оценку рисков ИБ.
- Разработать стратегию развития ИБ.

КИИ

Критическая информационная инфраструктура (КИИ) — это системы, сети и другие ИТ-ресурсы, сбои в работе которых могут привести к серьезным последствиям, в том числе политического, социального и экологического характера. К таким информационным системам предъявляются обязательные требования по безопасности в соответствии с Федеральным законом №187. Несоблюдение предписаний закона влечет за собой наказание для руководителей компаний-субъектов КИИ, в том числе уголовное.

Отрасли, имеющие широкий спектр объектов КИИ, — это промышленность (оборонная, добывающая, химическая и др.), энергетика, здравоохранение, транспорт, банковская сфера. ГК Softline имеет обширный опыт реализации проектов, связанных с критически важными информационными системами и сетями. Наше преимущество — эскизное проектирование, результатом которого становится проект, не привязанный к конкретным вендорам.

Мы реализуем для заказчиков полный комплекс защитных мер по защите КИИ:

- Категорирование объектов КИИ.
- Проектирование и внедрение решений по их защите.
- Согласование работ по обеспечению требований 187-ФЗ с регулятором (ФСТЭК).
- Подключение к ГосСОПКе — единому комплексу территориально распределенных центров, которые обмениваются информацией о кибератаках.

Авторские продукты (ETHIC)

External Threats & Human Intelligence Center

Сервис ETHIC, предназначенный для выявления угроз в интернете, позволит оценить обстановку за пределами периметра компании, обнаружить уже случившиеся утечки, отследить информационный фон и сформировать представление о ландшафте угроз, специфичном для конкретной компании.

Ключевая особенность ETHIC — заказчик может выбрать оптимальный набор из 15 модулей.

- **Услуги.** Поиск объявлений о нелегальных услугах, затрагивающих интересы заказчика. Анализ контента, размещенного в социальных сетях, мессенджерах, хакерских площадках, DarkNet, Deep Web и других источниках
- **Домены.** Выявление доменных имен и интернет-ресурсов, которые могут использоваться для осуществления противоправной деятельности в отношении заказчика или от его имени.
- **Утечки.** Поиск в интернете документов ограниченного доступа, содержание которых позволяет идентифицировать их принадлежность заказчику, а их размещение и/или распространение может нанести ущерб его деятельности. Выявление фейковых мобильных приложений заказчика

в официальных магазинах мобильных приложений и на неофициальных маркетплейсах.

- **Базы данных.** Выявление и анализ фактов продажи и/или размещения в интернете массивов данных, содержащих конфиденциальную информацию заказчика.
- **Аккаунты.** Выявление корпоративных учетных записей заказчика и связанных с ними скомпрометированных паролей в базах данных публичных утечек.
- **Медиа.** Мониторинг публикаций, содержащих упоминания компании заказчика, на публичных ресурсах и в СМИ.
- **Бренд.** Выявление неправомерного использования товарного знака в социальных сетях или в мессенджерах.
- **Менеджмент.** Выявление поддельных профилей топ-менеджмента и ключевых сотрудников заказчика в социальных сетях.
- **Сотрудники.** Выявление ключевых сотрудников или специалистов, имеющих доступ к критически важной информации заказчика, находящихся в активном поиске работы.
- **Юридические лица.** Сведения о нелегальной продаже юридических лиц и ИП с верификацией установочных данных.
- **Репозитории.** Мониторинг GitHub и прочих ресурсов, предназначенных для разработчиков, на предмет выявления потенциально опасного кода.
- **Тренды.** Автоматический мониторинг Telegram-каналов и чатов по заданному заказчиком ключевым словам. Отслеживание появления новых сообщений с упоминанием заданных слов и выражений.
- **Эквайринг.** Обнаружение фактов использования эквайринга банка-заказчика или его платежных средств на сайтах противоправной тематики или ресурсах, предлагающих услуги, связанные с рисками организации.
- **Эндпоинты.** Имитации действий злоумышленника в части сбора информации, размещенной на открытых директориях доменов, субдоменах и порталах. Работы выполняются в ручном и автоматическом режимах.
- **Проверка.** Скоринг-оценка физических лиц на основе анализа общедоступных источников сведений и информационных реестров, а также проверка контактных данных (номер телефона, адрес электронной почты).



Наши сервисы

Проектирование

Эталонной, оптимальной для всех архитектуры системы обеспечения информационной безопасности не существует. Для наших заказчиков мы проектируем системы безопасности, исходя из их набора требований и задач. На уровне концепции мы помогаем заказчикам проанализировать риски и разработать политику ИБ. А для реализации мы осуществляем техническое проектирование, подбираем конкретные технические решения.

Пилотные проекты

Проверка в реальных условиях — это самый лучший способ выбрать правильное техническое решение и разработать технико-экономическое обоснование внедрения. Наша практика пилотных проектов позволяет протестировать конкретные продукты и технологии без значительных затрат со стороны ИТ-специалистов и сотрудников служб ИБ заказчика.

Внедрение

Внедрение систем обеспечения ИБ — это не просто установка и настройка железа и софта. Для наших заказчиков мы осуществляем запуск рабочих процессов, составляем регламенты работы сотрудников в различных ролях, разрабатываем эксплуатационную документацию. При необходимости мы осуществляем аттестацию внедренных систем и обеспечиваем соответствие законодательным нормам.

Техническая поддержка

Чтобы системы обеспечения ИБ выполняли свою работу, их нужно правильно эксплуатировать и постоянно модернизировать. Мы выполняем диагностику и устранение неисправностей в работе систем ИБ, помогаем заказчикам решить вопросы администрирования и управления, выполняем регламентные и профилактические работы, оказываем консультирование и поддержку пользователей.

Управляемые сервисы

Обеспечение безопасности собственными силами часто нецелесообразно из-за высокой стоимости создания и эксплуатации решений и необходимости содержать штат высокооплачиваемых специалистов. Мы предлагаем заказчикам использовать средства обеспечения ИБ в формате сервиса по подписке. В формате сервиса уже отлично зарекомендовали себя такие решения, как DLP и SOC, а в дальнейшем перечень сервисов ИБ будет только расширяться.

Истории успеха

Защита администрации Ставрополя от киберугроз

Для реализации масштабного проекта модернизации системы информационной безопасности в администрации Ставрополя мы предложили решения «ИнфоТеКС» и «Код Безопасности». Усовершенствованная система уже прошла аттестацию на соответствие всем требованиям регулятора. Теперь эксперты ГК Softline будут заниматься ее комплексным техническим обслуживанием.

Комплексная защита информации для КБ «СТРОЙЛЕСБАНК»

ПВ коммерческом банке «СТРОЙЛЕСБАНК» мы внедрили комплексную систему защиты от целевых атак на базе решений «Лаборатории Касперского». Теперь заказчик может выявлять и блокировать сложно обнаруживаемые атаки в автоматическом режиме, а также производить анализ возникших угроз с помощью сервиса круглосуточной службы мониторинга.

«СКБ-Банк» протестировал ETHIC

В рамках пилотного проекта «СКБ-Банк» протестировал сервис ETHIC: External Threats & Human Intelligence Center, обеспечивающий комплексный контроль и выявление цифровых угроз бизнесу. Заказчик оценил полный функционал решения для превентивной защиты от мошенничества, и теперь может определиться с конфигурацией сервиса для полноценного внедрения.



Softline Мультиоблако

Более 10 лет Softline предлагает самый широкий спектр облачных сервисов и решений.

Softline Мультиоблако — мультиоблачный провайдер в составе ГК Softline, стабильно входит в ТОП-5 самых надежных поставщиков облачных решений и сервисов в РФ.

Softline Мультиоблако — это самое полное портфолио решений и сервисов в облаке от базовой инфраструктуры до безопасности в облаке и размещения высоконагруженных бизнес-критичных систем.

Сегодня Softline Мультиоблако это:

8000+
виртуальных машин

4 Пбайт +
данных

Softline Мультиоблако предлагает:

- Виртуализацию на базе vCloud и Open Nebula, удобное управление ресурсами облака.
- SaaS-решения: виртуальный офис, K8s, S3, Backup, резервное копирование, миграция и др.
- СХД, серверы и сеть от ведущих вендоров.
- Собственные серверы Inferit по модели Dedicated.
- Аттестованный по УЗ-2 ФЗ-152 сегмент публичного облака.
- Стандартные кластеры 2,2-2,6 ГГц, HiPerf кластеры 3+ ГГц.
- Гибридные решения (виртуальные и физические серверы) под любые задачи заказчика.
- 8 ЦОДов уровня Tier III в РФ, ближнем и дальнем зарубежье.
- Защищенные каналы доступа с ГОСТ-шифрованием.

Более 7000+ клиентов Softline Мультиоблако управляют своей подпиской и осуществляют оплату с помощью Active Platform. Благодаря этому инструменту наши заказчики могут самостоятельно управлять текущими облачными подписками в личном кабинете, добавляя новые сервисы и продукты. Помимо этого, заказчикам

Softline Мультиоблако доступно передовое российское FinOps-решение Inferit Cloudmaster, которое позволяет из единой консоли управлять несколькими облачными средами, контролировать потребление в облаках на разных платформах виртуализации, прогнозировать расходы на инфраструктуру в облаке.

Публичное облако Softline

Softline вот уже 10 лет развивает публичное облако, предлагает надежную облачную инфраструктуру, отвечающую разным требованиям заказчиков. IaaS — один из ключевых сервисов Мультиоблака.

Публичное облако Softline состоит из нескольких сегментов:

- Сегменты публичного облака: 8 ЦОДов: Москва (IXcellerate и Dataline), Санкт-Петербург, Екатеринбург, Новосибирск, Казахстан, Беларусь и дальнее зарубежье.
- Сегмент публичного импортозамещенного облака, где используются серверы собственного производства, а также собственная платформа виртуализации, включенная в реестр российского ПО.
- Сегмент публичного защищенного облака, соответствующий требованиям защиты персональных данных уровня защищенности 152 ФЗ УЗ 2, а также ГОСТ 57580 и PCI-DSS.

Вычислительные мощности можно использовать для оптимального решения любых задач: от организации хранения бэкапов до разворачивания сложных высоконагруженных сервисов.

Для этого в облаке созданы два кластера:

- Стандартный — используются серверы с процессорами 2,1-2,6 ГГц.
- Высокопроизводительный — используются серверы с процессорами от 3,0 ГГц.

Для каких сценариев подходит публичное облако:

- Организация удаленных рабочих мест, включая решения для терминального доступа (RDS и VDI).
- Файловые серверы и общие ресурсы.
- Корпоративная почта.
- Корпоративный портал.
- CRM- и ERP-системы, сервисы для управления проектами и средства совместной работы.
- Любые сайты и порталы, включая «Битрикс 24».
- Любые 1С-конфигурации.
- Серверы СУБД (MS SQL, PostgreSQL, Postgres PRO, MYSQL и др.).
- IP-телефония, Help Desk.
- Различные сервисы безопасности (антивирусные и антиспам-решения, WAF, защита от DDoS и др.).
- Контроллеры домена.
- Инфраструктура для сценариев горячего, теплого и холодного резерва, включая резервное копирование.
- Организация резервного центра обработки данных (ЦОД).
- Эксплуатация эффективных и мощных готовых решений: SaaS, PaaS, XaaS.
- Любые другие ИТ-инфраструктурные решения.

Истории успеха

Размещение ИТ-сервисов «Цифра банка» в облако Softline

В облаке Softline были размещены веб-ресурсы, часть инфраструктурных сервисов и собственные внутренние разработки компании «Цифра банк».

У заказчика имелись особые требования по безопасности, под которые многие провайдеры не были готовы выделять ресурсы. В результате работы над проектом отдельный сегмент облака получил сертификацию в соответствии со стандартами ГОСТ по обеспечению информационной безопасности банков в облачной среде. Специалисты компании Softline внесли ряд доработок в сервис для соответствия этим требованиям специально для «Цифра банка» упростив эксплуатацию ИТ-инфраструктуры, повысив надежность и доступность сервисов как для сотрудников, так и для клиентов банка.



Данный проект был отмечен Comnews Awards 2023 «Награждение лидеров рынка: лучшие решения для цифровой экономики», став лауреатом в номинации «Лучший облачный сервис в банковской сфере».

ЦИФРА банк

SaaS/PaaS-решения

Softline Мультиоблако предлагает полный спектр SaaS- и PaaS-решений для основных нужд заказчика. SaaS-/PaaS-решения (Software as a Service/ Platform as a Service) — это решения, которые предоставляются заказчику прямо из облака и не требуют установки в инфраструктуру или на рабочие станции, что значительно снижает затраты на использование таких решений. Заказчик платит только за фактическое потребление SaaS-/PaaS-решения, не неся дополнительных расходов на «железо», установку, обслуживание и техническую поддержку.

В портфолио Softline Мультиоблако есть следующие SaaS/PaaS-сервисы:

Виртуальный офис на базе Exchange — многофункциональный сервис из облака Softline. Почта, календари, задачи, группы доступны сразу из облака, привычный и всем знакомый интерфейс и функционал.

/04

Виртуальный офис Softline Мультиоблако отвечает всем требованиям по отказоустойчивости, доступности и безопасности. Оплата подписки на виртуальный офис доступна по модели Pay-as-you-go, а также по модели allocated, когда заказчик на год или больше резервирует аккаунты виртуального офиса. В Softline Мультиоблаке доступны инсталляции Private tenant и Public tenant.

SL Drive — это как самостоятельное, так и комплиментарное к виртуальному офису решение по хранению и совместному использованию данных. Решение представляет собой хранилище для документов, изображений, записей, роликов и др., в котором реализован механизм разграничения прав доступа по группам пользователей. Идеальная альтернатива One Drive, Google Disk, Yandex Disk и другим популярным облачным хранилищам.

K8s — Kubernetes as a Service — PaaS-решение, доступное из Softline Мультиоблака, позволяет управлять кластерами Kubernetes. K8s построено на решении, входящим в реестр российского ПО. Платформа позволяет легко управлять контейнерами; быстро разворачивать новые кластеры, когда возрастает нагрузка; мониторить события и нагрузку в кластерах; оптимизировать затраты на серверное оборудование и облачную инфраструктуру.

S3 — хранилище, которое создано для разного типа структурированных и неструктурированных данных и доступно на базе Softline Мультиоблака. Основное преимущество S3 — это его гиперконвергентная структура, которая позволяет ему быстро масштабироваться в объемах, предоставлять два типа хранения — холодное и горячее, при этом оставаться экономичным и безопасным для заказчика. Данное хранилище подходит для размещения резервных копий и других массивных по объему данных.

BaaS — Backup as a Service — решение по созданию, переносу и размещению резервных копий систем, баз данных, хранилищ и любых других компонентов ИТ-инфраструктуры. Надежное решение по бэкапу позволяет хранить копии в Softline Мультиоблаке (на различных площадках), а также в инфраструктуре заказчика.

Disaster Recovery и миграция — это решение по созданию резервной площадки с инфраструктурой заказчика как в Softline Мультиоблаке, так и на любой необходимой заказчику платформе. Доступно напрямую из облака, не требует развертывания дополнительной инфраструктуры. Миграция и резервное восстановление со всех известных облачных площадок, платформ виртуализации и даже bare metal.

Dedicated Infrastructure

Dedicated — это предоставление физического серверного оборудования в аренду с возможностью размещения в ЦОДе Softline, а также на площадке заказчика.

Истории успеха

Модернизация ИТ-инфраструктуры «Росводоканала» с помощью сервисов Softline Мультиоблака

Softline тесно сотрудничает с «Росводоканалом» уже более 5 лет в вопросах, связанных с предоставлением cloud-услуг. Для нужд заказчика компания в кратчайшие сроки разработала IaaS-решение на базе собственного публичного облака и выделенных серверов (Dedicated). Среди преимуществ этого cloud-сервиса — сокращение капитальных расходов на ИТ-инфраструктуру, гибкие возможности масштабирования, легкое управление виртуальным ЦОДом через веб-интерфейс vCloud Director. Планируя в перспективе использовать весь потенциал публичного облака Softline, ГК «Росводоканал» уже перенесла в него часть собственной ИТ-инфраструктуры. Для успешного функционирования таких сервисов, как 1С и системы биллинга, заказчику требовались выделенные мощности. Softline предложила услугу Dedicated, в рамках которой используются современные стоечные серверы Dell EMC PowerEdge. Их технические параметры допускают подключение большого количества cloud-услуг. Например, к серверу, на котором развернута система 1С, подключена услуга SaaS для оперативного масштабирования памяти. По просьбе заказчика Softline провела комплексный аудит ИТ-инфраструктуры. Серверные помещения группы компаний размещались в разных городах России и работали не по единому стандарту. По итогам исследования эксперты провайдера разработали трехлетнюю стратегию модернизации инфраструктуры и предложили перенести все сервисы, которые использует «Росводоканал», в облако.



Основные преимущества Dedicated Softline Мультиоблака

- Аренда оборудования от одного месяца.
- Доступны серверы Inferit, HPE, Dell, СХД HPE и Huawei, коммутационное оборудование Cisco и Brocade.
- Все три типа оборудования: серверы, СХД и коммутационное оборудование доступны к аренде как в ЦОДе Softline, так и на площадке заказчика.
- Гибкое масштабирование — возможность изменять выбранную конфигурацию в процессе эксплуатации.

- Фиксированный платеж за оборудование на все время контракта.
- Возможность выкупа оборудования, а после 36 месяцев непрерывной аренды — выкуп оборудования за 1200 рублей.
- Возможность аренды лицензий ПО зарубежных вендоров.
- Сроки предоставления оборудования — от одной недели.
- Доступны дополнительные услуги.

При размещении в ЦОДе Softline

- Бесплатный безлимитный интернет-канал, выделенный менеджмент-канал.
- SLA 99,9%, мониторинг и обслуживание оборудования инженерами Softline.
- Удаленное управление оборудованием по IPMI.

Частное облако 2.0

Частное облако — это программно-аппаратное решение, которое позволяет заказчику получить выделенную, отказоустойчивую, масштабируемую ИТ-инфраструктуру, не приобретая собственное оборудование и программное обеспечение.

Softline Мультиоблако предлагает два уровня частного облака: приватный облачный кластер и управляемое частное облако.

Каждый из уровней отвечает запросам определенного сегмента заказчиков и позволяет гибко подобрать частную облачную инфраструктуру.

1 уровень. Приватный облачный кластер — услуга IaaS частного облака для заказчика в виде стандартизованных хостов с быстрым сроком реализации и запуска по модели оплаты за ресурсы vCPU/vRAM/Data Storage/Virtualization.

- Виртуальные машины заказчика размещаются на выделенных серверах в рамках публичного облака Softline.
- Подойдет для размещения виртуальных машин, для которых необходима гарантированная производительность.
- Основные преимущества: быстрый старт, возможность выбрать соотношение между физическими и виртуальными ядрами процессора.

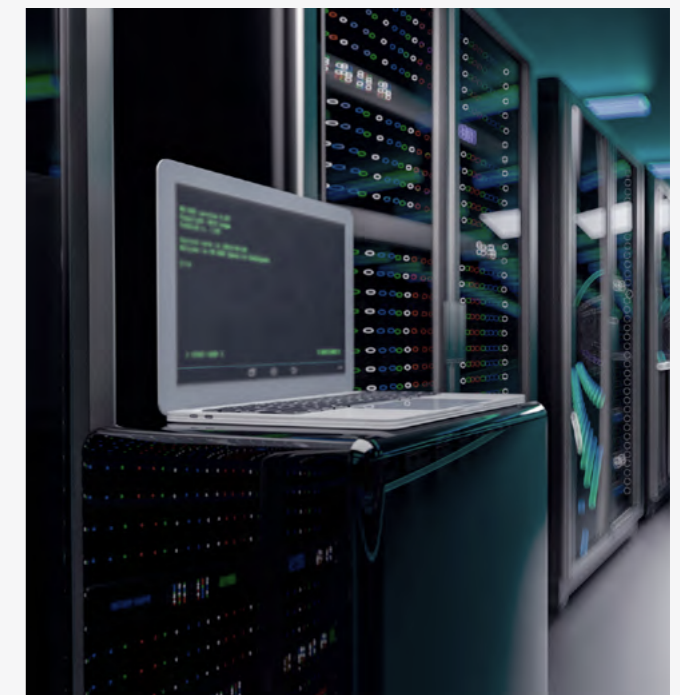
2 уровень. Управляемое частное облако — комплексная услуга, включающая предоставление оборудования по подписке, а также внедрение и сопровождение частного облака.

Истории успеха

Комплексная модернизация серверного оборудования для разработчика ПО Corteros

Заказчику была предложена аренда серверного оборудования по модели Dedicated, так как бизнес заказчика растет год к году на 30-35%, что требует постоянного быстрого увеличения аппаратных мощностей. Благодаря Dedicated скорость масштабирования инфраструктуры всегда соответствует росту компании. Заказчик постоянно работает с большим массивом данных, но для этого больше не нужно формировать собственный резерв оборудования, за него это делает Softline в режиме 24/7. Модель аренды серверов оказалась наиболее приемлемой благодаря профессиональной технической поддержке, возможности гибкого масштабирования ресурсов и сокращению ИТ-расходов.

- Виртуальные машины заказчика размещаются на выделенном оборудовании, включая СХД и сетевое оборудование.
- Гиперконвергентное решение на базе локализованного открытого ПО OpenNebula и SDS-хранилища на базе ПО LINSTOR.
- Классическое (гиперконвергентное решение) на базе российских платформ виртуализации HostVM или zVirt.



Сервисы по информационной безопасности из Softline Мультиоблака

Из облака доступны два сервиса по ИБ: iSOC и WAF

iSOC — InfoSecurity Operation Center — центр по обеспечению информационной безопасности. Центр предназначен для мониторинга, обнаружения, анализа и реагирования на киберинциденты в информационных системах организации.

Задачи, которые решает SOC:

- Снижение рисков ИБ.
- Сокращение величины ущерба от инцидентов ИБ.
- Выполнение требований регуляторов.
- Повышение уровня зрелости ИБ компании.
- Снижение нагрузки на ИБ- и ИТ-персонал.

Преимущества iSOC из Softline Мультиоблака:

- Автоматизация реагирования на события и инциденты в инфраструктуре.
- Решение на базе технологий ведущих вендоров РФ.
- Экспертиза и опыт Softline в области ИБ более 10 лет.
- Кастомизация и гибкость решения.

WAF — Web Application Firewall — межсетевой экран для веб-приложений, выявляющий информационные атаки и обеспечивающий защиту от несанкционированного доступа. WAF работает как прокси-сервер, но благодаря анализу трафика HTTP/HTTPS и семантики XML/SOAP происходит защита веб-приложений. WAF размещается непосредственно в Softline Мультиоблаке и не требует дополнительной инфраструктуры у заказчика.

Какие риски предотвращает WAF?

Репутационные:

- Утрата доверия клиентов в связи с утечкой их персональных данных.
- Разрыв отношений с партнерами из-за раскрытия конфиденциальной информации.
- Падение стоимости акций компании.

Финансовые:

- Простой и убытки компании из-за действий злоумышленников.
- Неработающий сайт.
- Уничтожение данных.
- Заблокированные системы.
- Штрафы за утечку персональных данных.
- Судебные иски.
- Финансовые хищения.



Инфраструктура

Взгляд ГК Softline на современную ИТ-инфраструктуру

Может размещаться в собственном ЦОД, а может — у провайдера

Каждый вариант имеет свои области применения, а гибридный подход позволит оставить у себя самое важное и вынести в облако остальное.

Масштабируемая и гибкая

Создание и конфигурирование новых серверов и СХД в виртуальной инфраструктуре — минутное дело. А если не хватит собственных физических ресурсов, выделить новые в облаке можно почти мгновенно.

Отказоустойчивая и управляемая

Дата-центр не имеет право выйти из строя даже в форс-мажорной ситуации. Резервирование систем жизнеобеспечения, включая горячий перенос операций в резервный ЦОД, должны предотвратить простой.

Экономически эффективная

Затраты на ИТ-инфраструктуру должны соответствовать реальному потреблению. Капитальные затраты желательно сокращать до минимума.

/05

Базовая инфраструктура

Набор основных служб и сервисов. Обеспечивает ИТ-инфраструктуру компании самым необходимым функционалом, предоставляет возможности масштабирования и внедрения новых решений и технологий.

ГК Softline осуществляет полный цикл работ по созданию базовой инфраструктуры с использованием программного и аппаратного обеспечения ведущих мировых и российских производителей:

- Предпроектное обследование.
- Проектирование.
- Поставка и ПНР оборудования.
- Внедрение/модернизация.
- Миграция.
- Обучение.
- Сопровождение.

Наши специалисты помогают заказчикам в подборе, поставке и установке оборудования, а также оказывают сервисное обслуживание аппаратного обеспечения ведущих производителей, в том числе обслуживание следующих компонентов:

- Служба каталогов.
- Корпоративная почтовая система.
- Сервис печати.
- Файловые сервисы.
- Перевод АРМ на преимущественное использование отечественного ПО.
- Служба централизованного обновления.

Наши вендоры

Системы коммуникаций



Служба каталога



Операционные системы



Сетевая инфраструктура

Мы проводим полный комплекс работ по построению современных сетевых решений, которые формируют рабочую среду для эффективного процесса обмена данными и работы бизнес-приложений компании.

Сетевые решения

- Сети передачи данных (ЛВС, LAN, WAN, MAN):
 - Коммутаторы.
 - Маршрутизаторы.
 - Балансировщики.
- Беспроводные сети (БЛВС, Wi-Fi):
 - Контроллеры.
 - Точки доступа.
- Сетевая безопасность:
 - Межсетевые экраны.
- Мониторинг и автоматизация (SD-WAN).



От проекта до роутера

Создание современных сетей: отказоустойчивых, безопасных, с адаптивной пропускной способностью, экономически выгодных.

Проекты полного цикла, включающие проведение аудита и анализ существующей инфраструктуры, проектирование и модернизацию сетей с подбором оборудования, установку и настройку решений, а также их последующее экспертное сопровождение на период опытной эксплуатации. Поддержание стабильности и производительности существующей инфраструктуры обеспечивается непрерывной оценкой «здоровья» сети на протяжении всего жизненного цикла проекта.

Решения беспроводного доступа

Создание беспроводных сетей, подходящих в качестве основного подключения для обеспечения бесперебойной работы бизнес-процессов компании и предприятия. Оптимальный подбор оборудования, расположение точек доступа, расчет зоны покрытия и загрузки точек, вытеснение радиопомех — все это позволяет нам строить идеальные сети с быстрым подключением, высокой скоростью, маленьким временем отклика.

Виртуализация

ГК Softline обладает широкой экспертизой по ряду решений в области виртуализации, построенных на ПО российских и западных вендоров. Большой опыт, сертифицированные инженеры и наличие высших партнерских статусов дают нам уникальную возможность всесторонней проработки проектов любой степени сложности, будь то проектирование с нуля, аудит используемых заказчиками решений, пилотные проекты или внедрение под ключ.

Исходя из индивидуальных потребностей заказчика, мы готовы подобрать подходящие решения, помочь в их пилотировании, развернуть и осуществить миграцию рабочих нагрузок в целевую систему виртуализации. У нас есть все необходимые ресурсы, чтобы применять особенно востребованный сейчас комплексный подход к проектам, включающий не только подбор и внедрение решений, но и поставку любого вида аппаратных комплексов, в том числе серверов, СХД, коммутаторов, тонких и нулевых клиентов, уже достойно зарекомендовавших себя в работе у наших заказчиков.

Серверная виртуализация

Серверная виртуализация представляет собой процесс разделения одного физического сервера на несколько изолированных виртуальных посредством применения специализированного программного обеспечения — гипервизора. Гипервизор управляет доступом виртуальных машин к аппаратным ресурсам, позволяя им работать независимо и одновременно на одной физической машине. Это увеличивает эффективность использования ресурсов, упрощает управление и обслуживание серверов, а также повышает гибкость и масштабируемость инфраструктуры. Серверная виртуализация часто используется для оптимизации работы центров обработки данных и облегчения администрирования. Она обеспечивает улучшенную изоляцию и безопасность для различных приложений и сервисов.

Виртуализация десктопов (VDI)

Виртуализация рабочих мест или виртуальная инфраструктура рабочих столов (VDI) — это технология, при которой рабочий стол пользователя и все его приложения размещаются в централизованном серверном центре. Пользователи получают доступ к своим рабочим столам через интернет или локальную сеть, используя тонкие клиенты или другие устройства, такие как персональные компьютеры, планшеты или смартфоны.

Главное преимущество виртуализации рабочих мест заключается в централизации управления и упрощении их поддержки, что обеспечивает более высокую степень безопасности и снижение затрат на обслуживание

и обновление систем. Виртуализация рабочих мест также улучшает доступность и гибкость рабочих процессов, позволяя пользователям работать с любого устройства и из любого места, где есть доступ в интернет.

Гиперконвергенция и программно-определяемые системы хранения данных (HCI, SDS)

Гиперконвергенция (HCI, Hyper-Converged Infrastructure)

— это архитектура центров обработки данных, которая интегрирует в единой системе вычислительные ресурсы, хранение данных, сетевую инфраструктуру и управление виртуализацией. Такие системы используют стандартное аппаратное обеспечение и предоставляют высокую степень масштабируемости и управляемости, позволяя легко добавлять ресурсы по мере необходимости. Гиперконвергентные платформы упрощают управление инфраструктурой, снижают затраты на ее поддержку и обслуживание, ускоряют развертывание приложений и сервисов.

Программно-определяемые системы хранения данных (SDS, Software-Defined Storage)

— это подход к хранению данных, при котором управление хранится программным образом и не зависит от конкретного аппаратного обеспечения. SDS позволяют управлять различными типами хранилищ с помощью единой централизованной платформы, обеспечивая гибкость, масштабируемость и оптимизацию ресурсов.

Наши вендоры



Системы управления базами данных (СУБД)

ГК Softline помогает осуществлять миграцию СУБД на российские решения, включая проекты под ключ.



Этапы миграции СУБД на российскую

- **Аудит существующих систем.** Универсальных решений не существует, каждая система, по сути, уникальна. Необходима системная оценка целесообразности и возможности миграции.
- **Разработка плана миграции.** План должен учитывать архитектуру решения, ресурсы, методы и инструменты миграции и предварительного тестирования.
- **Подготовка тестового стенда и окружения.** Миграция продуктивных систем наживую невозможна. Требуется предварительное тестирование.
- **Конвертация данных и кода.** У разных систем и СУБД разные алгоритмы, синтаксис, функциональные возможности. Перенос данных и кода в большинстве случаев требует дополнительного участия разработчиков баз данных и приложений.
- **Функциональное тестирование.** В новой системе функционал должен быть идентичен существующей.
- **Нагрузочное тестирование.** Различные СУБД и вспомогательное ПО имеют разные алгоритмы обработки данных. Новая система должна иметь производительность не хуже существующей.

- **Оптимизация производительности.** При необходимости производится оптимизация кода, настроек СУБД и выделение дополнительных вычислительных ресурсов.
- **Миграция промышленной системы.** Миграция и ввод в эксплуатацию промышленной системы возможны лишь тогда, когда успешно завершились все предыдущие шаги.
- **Техническая поддержка и сопровождение систем после миграции.** Новая система нуждается в поддержке и развитии с участием команды, которая ее внедряла.

Проекты в области СУБД ГК Softline

- **Подбор реляционной СУБД под новый проект** (информационную систему): Postgres Pro, Jatoba, Proxima DB, Arenadata PG, Tantor Labs, «Линтер», SoQoL, РЕД База Данных, СУБД «Енисей», NitrosBase, а также средства администрирования и разработки EMS Software.
- **Миграция существующей реляционной СУБД** (MS SQL Server, Oracle DB и пр.) на российскую: Postgres Pro, Jatoba, Proxima DB, Arenadata PG, Tantor Labs, «Линтер», SoQoL, РЕД База Данных, СУБД «Енисей», NitrosBase.
- **Замена решений** SQL Developer, PL/SQL Developer, TOAD SQL Navigator и других на EMS Software.
- **Замена решений** Oracle WebLogic, Oracle JDK, IBM WebSphere Application Server, Red Hat JBOSS Enterprise Application Server и других на Axiom JDK (Axiom JDK, Libercat).



Инженерная инфраструктура

Создание инженерной инфраструктуры подразумевает интеграцию всех инженерных систем, включая архитектурно-строительную подготовку помещений, электроснабжение, климатические системы, кабельные коммуникации, а также системы диспетчерского управления и безопасности.

Инженерная инфраструктура ЦОД

Создание или реконструкция центра обработки данных — сложный комплексный проект, включающий множество систем, начиная от строительства инженерной инфраструктуры и заканчивая внедрением программного обеспечения различного назначения. Для установки вычислительного и телекоммуникационного оборудования и запуска процесса обработки и хранения данных необходимо подготовить фундамент — инженерную инфраструктуру ЦОД.

Мы обладаем достаточной квалификацией и опытом для реализации проекта любой степени сложности, включая не только построение и оптимизацию инженерных систем дата-центра, но и их интеграцию с программно-аппаратным комплексом ЦОД.

- Системы электроснабжения.
- Системы кондиционирования и вентиляции.
- Структурированные кабельные системы.
- Архитектурно-планировочные и конструктивные решения.
- Система безопасности.
- Система диспетчеризации.



С 2013 года ГК Softline занимается активным развитием инженерного направления и реализацией проектов, связанных с построением инженерной инфраструктуры

Инженерная инфраструктура зданий

Мы выполняем весь цикл работ под ключ, начиная от эскизного проектирования и заканчивая обучением сотрудников службы эксплуатации заказчика работе с современными инженерными системами.

Использование технологии информационного моделирования зданий (BIM). Данный метод проектирования позволяет повысить продуктивность, а также существенно упростить организацию и обслуживание строительно-монтажных работ. Кроме того, единая, постоянно обновляемая информационная модель используется в процессе эксплуатации здания в качестве источника информации для сервисных служб.

У ГК Softline есть все необходимые ресурсы, свидетельства и лицензии для качественного управления проектами. По этой причине мы часто выступаем в роли генподрядчика строительного процесса.

- Системы кондиционирования и вентиляции.
- Диспетчеризация и мониторинг.
- Комплексная безопасность.
- Строительные работы.
- Структурированные кабельные системы.
- Системы электроснабжения.

Истории успеха

АНО ДПО «Техническая академия Росатома»

Проектирование и построение комплексной инженерной инфраструктуры серверных помещений и телекоммуникационных узлов на объектах заказчика, а также модернизация локально-вычислительной сети и СКС. Совокупная стоимость проектов, выполненных для Технической академии Росатома, составила около 100 млн рублей.

ООО «Газпромнефть-Логистика»

Строительство и запуск в эксплуатацию нового серверного помещения для «ГПН-Логистика» на территории Московского нефтеперерабатывающего завода силами специалистов ГК Softline. В рамках проекта выполнены ремонтные и отделочные работы предоставленного помещения, поставлено и смонтировано инженерное оборудование, которое обеспечивает непрерывную работу ИТ-инфраструктуры компании. Проводится дальнейшее техническое обслуживание бесперебойного электроснабжения, кондиционирования и вентиляции.



Корпоративная мобильность

ГК Softline обладает глубокой экспертизой в области корпоративной мобильности, включая решения для управления мобильными устройствами (MDM), приложениями (MAM) и единой системой управления конечными точками (UEM). Наш опыт охватывает как отечественные, так и зарубежные платформы, что позволяет нам предлагать клиентам наиболее эффективные и безопасные продукты, соответствующие специфике их бизнеса.

Благодаря сертифицированным специалистам и многолетнему опыту в реализации сложных проектов мы предоставляем комплексные услуги, начиная с детального аудита существующих систем управления мобильными устройствами и приложениями до разработки и внедрения решений, полностью адаптированных под требования клиента. В период усиленного внимания к переходу на отечественные разработки мы особенно акцентируем внимание на подборе локальных альтернатив импортным решениям, что обеспечивает не только соответствие требованиям законодательства, но и повышает уровень информационной безопасности.

Комплексный подход Softline включает не только программные решения и их внедрение, но и поставку специализированного оборудования — от мобильных устройств до серверов и хранилищ данных. Мы готовы обеспечить бесперебойную работу и высокую доступность корпоративных приложений и данных для всех клиентов независимо от их масштабов и сферы деятельности.

Управление конечными устройствами (UEM)

Управление конечными устройствами (UEM, Unified Endpoint Management) — это подход к централизованному управлению всеми типами конечных устройств в корпоративной сети, включая настольные компьютеры, ноутбуки, мобильные телефоны, планшеты и другие устройства, подключенные к корпоративным ресурсам. UEM предоставляет ИТ-отделам инструменты для настройки, управления, защиты и обеспечения соблюдения корпоративных политик на всех устройствах с единой платформы.

Основная цель UEM — гарантировать безопасность и упростить процессы управления различными устройствами в смешанной среде, включая как традиционные ПК и серверы, так и мобильные устройства. Решения UEM позволяют автоматизировать установку приложений, обновления безопасности, мониторинг состояния устройств, а также управление доступом и идентификацией пользователей. Это способствует повышению эффективности ИТ-инфраструктуры и обеспечению более строгого контроля над корпоративными данными.

Управление мобильными устройствами (MDM)

Управление мобильными устройствами (MDM, Mobile Device Management) — это технология или сервис, предназначенный для администрирования, мониторинга и защиты смартфонов, планшетов и прочей техники, работающей на различных мобильных операционных системах. MDM — ключевой компонент корпоративной безопасности, который позволяет ИТ-отделам централизованно управлять мобильными устройствами, находящимися в сети организации.

С помощью MDM компании могут конфигурировать и обновлять политики безопасности, управлять приложениями и доступом к корпоративной информации, а также защищать данные на устройствах в случае их потери или кражи. Основные функции MDM включают удаленное администрирование, настройку мобильной техники, сбор данных о ее использовании, а также удаление корпоративной информации при необходимости. Технология обеспечивает эффективное соблюдение корпоративных политик и стандартов безопасности.

Управление корпоративной мобильностью (EMM)

Управление корпоративной мобильностью (EMM, Enterprise Mobility Management) — интегрированный подход к централизованному управлению и защите мобильных устройств, приложений и контента в организации. Технология позволяет ИТ-отделам контролировать использование корпоративных ресурсов на различной технике, включая смартфоны, планшеты и ноутбуки.

EMM включает функции управления мобильными устройствами (MDM), мобильными приложениями (MAM) и корпоративным контентом (MCM), что делает его особенно полезным для поддержки политик BYOD («принеси свое устройство») и обеспечения комплексной безопасности в мобильной рабочей среде. Это решение помогает соблюдать нормативные требования и улучшает эффективность работы, позволяя сотрудникам безопасно и эффективно подключаться к корпоративным данным и приложениям с любого устройства и из любой точки мира.



Телефония

Создание решений по телефонии любого уровня — от небольших офисных АТС до распределенных сетей по всей стране. От систем базового функционала до платформ с функционалом унифицированных коммуникаций. От полной замены существующего решения до плавной интеграции с сохранением уже инсталлированной базы аппаратного обеспечения. От полностью программных решений до поставки программно-аппаратных комплексов и оборудования под ключ. Наша задача — помочь заказчикам обеспечить качественную связь с их клиентами при низких затратах на телефонию в любых сценариях и отраслях.

ВКС

Мы строим ВКС-платформы, способные решить полный спектр бизнес-задач заказчика и максимально эффективно обеспечить сотрудников предприятий средствами аудиовизуальных коммуникаций. При поставке и внедрении мы предусматриваем все возможные сценарии — вебинары, конференции большой емкости, созвоны небольших групп сотрудников, использование как программных ВКС-клиентов для мобильных и стационарных платформ, так и аппаратных терминалов в переговорных комнатах и залах. Мы умеем делать системы ВКС еще более интеллектуальными, дополняя их функционалом стенографирования и распознавания, синхрорепродукцией, средствами контроля и вовлечения аудитории. Мы интегрируем платформы ВКС в смежные ИТ-подсистемы заказчика, такие как служба каталога и почтовый сервис.



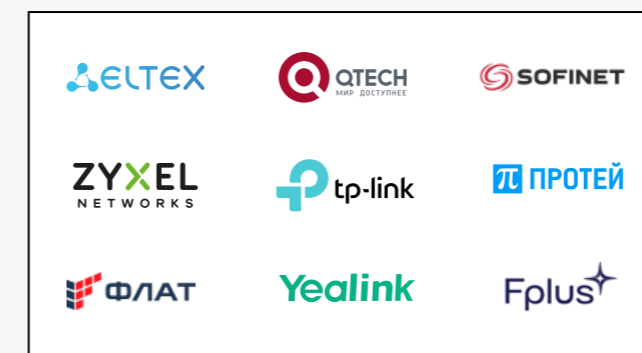
Аппаратные решения

Компания Softline располагает всем необходимым для построения ИТ-инфраструктуры любого уровня сложности. Мы осуществляем полный цикл работ в рамках комплексных проектов, включающий подбор, поставку и установку аппаратного обеспечения ведущих российских и зарубежных производителей.

Телекоммуникационные решения

ИТ-решения, предлагаемые компанией Softline, охватывают весь спектр запросов, стоящих перед корпоративными и государственными заказчиками, позволяют снижать издержки за счет предоставления качественного сервиса и комплексной автоматизации бизнес-процессов. Такие компании, как «Сибур», «Ростелеком», «Росатом» — среди наших клиентов, уже сделавших выбор в пользу сотрудничества с Softline.

- Локальные вычислительные сети.
- IP-телефония.
- Сетевая инфраструктура ЦОД.
- Видео-конференц-связь.
- Беспроводные сети.
- DWDM Interconnect между ЦОД.



Инфраструктурные решения

Инфраструктурные решения включают следующие компоненты:

- **Комплексная инфраструктура.** Для малых и средних предприятий, а также для удаленных офисов и филиалов предприятий с ограниченными ИТ-ресурсами. Интегрированные серверы, системы хранения данных и сетевые компоненты.
- **Tower-серверы.** Для растущих предприятий или удаленных офисов, которым необходимы исключительные возможности виртуализации и объединения серверов, расширенные средства управления и эффективность энергопотребления корпоративного класса, реализованные в мощных одно- и многопроцессорных серверах в корпусах Tower.
- **Blade-серверы.** Для заказчиков, которым требуется простое модульное серверное решение с эффективным охлаждением, высокой плотностью установки и производительностью, с подключением и интеграцией blade-серверов в усовершенствованные сетевые среды и центры обработки данных.

- **Rack-серверы.** Для предприятий с несколькими серверами, ограниченной площадью помещения или пространством для систем хранения данных. Rack-серверы просты в масштабировании в случаях стремительного роста объемов данных, в них высокая емкость хранения, плотность установки памяти и широкие возможности ввода-вывода.
- **Сетевая система хранения данных.** Для заказчиков, которым необходима централизованная система хранения данных, обеспечивающая общий доступ к файлам и объединение накопителей с использованием различных протоколов подключения.
- **Подключаемая напрямую система хранения данных.** Для заказчиков, которым требуется универсальная, высокочастотная, с низким энергопотреблением система хранения данных для обеспечения работы основных приложений и оптимальной производительности приложений потоковой передачи данных.
- **Дисковая система хранения данных.** Подойдет заказчикам, которым необходимо простое и экономичное решение для резервного копирования и восстановления данных с функциями дедупликации, репликации и расширяемой емкостью для физических и виртуальных серверов.
- **Ленточные накопители для резервного копирования.** Предназначены как для резервного копирования данных небольшого объема до высокопроизводительных автоматических систем хранения данных большой емкости, которые могут использоваться в качестве серверов при прямом резервном копировании или в качестве части коммутуруемой замкнутой сети SAN.
- **Инженерная инфраструктура любой сложности.** Широкий ассортимент продукции, включая ИБП, сетевые фильтры, кабели и разъемы, преобразователи мощности и преобразователи с зарядными устройствами, КВМ-переключатели, удлинители питания, блоки распределения питания, шкафы/стойки и системы их охлаждения, программные средства управления электропитанием, сменные батареи ИБП, комплектующие к портативным компьютерам, аудио- и видеосистемы.



/06

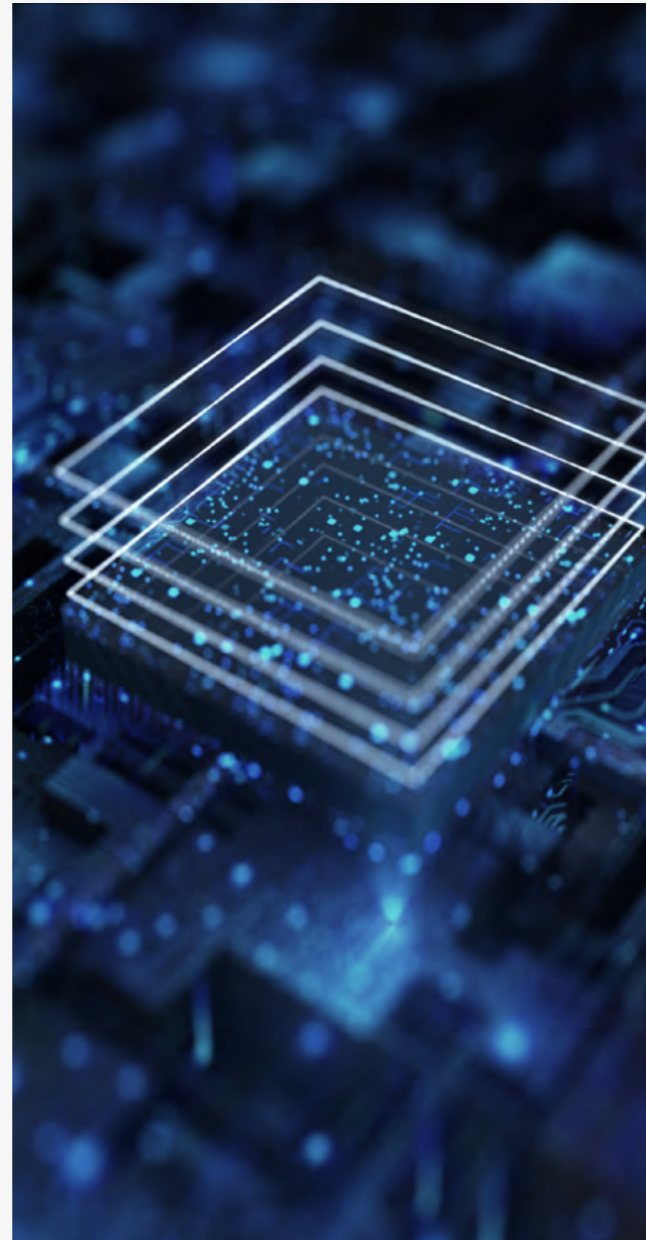
Персональные и непрофильные решения

Автоматизированные рабочие места: рабочие и графические станции, тонкие клиенты, мониторы, а также моноблоки. Готовые аппаратные решения для сотрудников, не занимающихся разъездной деятельностью, а также для сотрудников с высокими запросами к графической обработке данных.

Мобильные решения: ноутбуки, планшеты, смартфоны, гибридные решения. Мобильные аксессуары. Аппаратные решения с оптимальным сочетанием мобильности, времени автономной работы и, конечно же, поддерживающие имидж сотрудников компании.



Оборудование для печати и расходные материалы: принтеры, сканеры, копиры, МФУ и другое. Поставка оборудования для обработки печатной информации и оптимизации процессов бумажного документооборота. Модернизация и использование современных центров обработки и печати документации приносит не только выигрыш во времени, но и позволяет сократить расходы на доставку документов и, следовательно, повысить качество оказываемых услуг.



Наивысшие статусы партнерства с ведущими производителями позволяют нам предлагать лучшие решения для широкого спектра отраслей, включая телекоммуникации и связь, нефть и газ, банковский сектор и промышленность. Благодаря надежным партнерам мы имеем доступ к передовым технологиям, специальным условиям и уникальным ресурсам, поэтому наши клиенты получают самые современные и эффективные ИТ-решения.

Ежегодно наша экспертиза подтверждается сотнями успешно реализованных проектов для крупнейших заказчиков по всей стране: от подбора и поставки аппаратных решений до пусконаладочных работ.



«Инферит»

Производитель техники и инфраструктурного программного обеспечения

«Инферит Техника»

Современное российское компьютерное и серверное оборудование.

«Инферит Безопасность»

Средства вычислительной техники в защищенном исполнении АКБ «Барьер» для защиты инфраструктуры от несанкционированного доступа, утечки и кибератак.

«Инферит ОС»

Операционные системы на базе ядра GNU/Linux «МСВСфера».

«Инферит ИТМен»

Программа для сбора данных об ИТ-инфраструктуре.

«Инферит Клаудмастер»

FinOps-платформа для управления затратами на облачную ИТ-инфраструктуру.

«Инферит Облако»

Российский облачный провайдер, специализирующийся на предоставлении инфраструктурных IaaS и SaaS-сервисов и решений по информационной безопасности.



«Инферит Техника»

- 5 тыс. м² собственных производственных площадей в наукограде Фрязино.
- Более 300 тыс. единиц компьютерного и серверного оборудования выпускается ежегодно.
- До 60 тыс. компонентов — материнских плат, плат оперативной памяти.

Богатый модельный ряд позволяет подобрать оптимальное оборудование для решения широкого спектра задач — от офисных рабочих мест до мощных серверных комплексов.

- Моноблоки и системные блоки «Инферит» включены в Реестр отечественного оборудования Минпромторга РФ.
- Разработка, производство и предоставление комплексных ИТ-решений.
- Создание конфигураций техники по индивидуальным запросам.
- Решения под ключ с установкой в процессе производства необходимого программного обеспечения и дополнительных аппаратных компонентов.
- Доставка и разгрузка техники на территории заказчика.
- Возможность приобрести оборудование в рассрочку и лизинг.

- **Компьютеры «Инферит»**
Предназначены для решения повседневных офисных задач: производительность и качество для комфортной работы.
- **Моноблоки «Инферит»**
Элегантный дизайн и высокая производительность в едином корпусе. Отличный выбор для офиса и дома.
- **Ноутбуки «Инферит»**
Мощь и мобильность для эффективной работы в любых условиях. Широкий модельный ряд под любые требования клиентов.
- **Серверы «Инферит»**
От SMB до крупных дата-центров. Надежные производственные платформы для ИТ-инфраструктуры любого масштаба.
- **Неттопы «Инферит»**
Производительные компактные компьютеры для мобильной работы.
- **Графические станции «Инферит»**
Топовые конфигурации для работы с 3D-графикой, визуализацией, AI и нейросетями.
- **Мониторы «Инферит»**
Угол обзора 178 градусов, безрамочный дизайн для мультимониторной конфигурации, матовый экран для работы в помещениях со сложными условиями освещения, крепления VESA и регулируемая подставка.



«Инферит Безопасность»

Широкий спектр решений и услуг в области информационной безопасности: от сертифицированных средств вычислительной техники в защищенном исполнении (АКБ «Барьер») до построения и аттестации комплексных систем повышенной информационной безопасности уровня ЦОД, многоуровневых распределенных информационных систем и защищенных облаков.

Защищенные АРМ «Барьер»



АКБ «Барьер» — лидер в России по производству и отгрузке средств вычислительной техники в защищенном исполнении.

Портфель продуктов и сервисов включает: защищенный АРМ, специальные проверки и исследования, специальные обследования помещений, поставку, установку и монтаж СЗИ и СВАЗ, ГТ-интеграцию.

Безопасность:

- Применение на объектах вычислительной техники 2 и 3 категории.
- Установка в выделенных помещениях до 2 категории включительно и в защищаемых помещениях.
- Обработка информации, содержащей сведения, составляющие государственную тайну и иные сведения ограниченного доступа.
- Сертифицировано в Системе сертификации средств защиты информации по требованиям безопасности информации № РОСС RU.0001.01БИ00.
- Сертификат соответствия ФСТЭК России № 4392 от 26.04.20021 действителен до 26.04.2026.

Технические характеристики:

- Универсальная технологическая база, позволяющая обеспечить гибкую реализацию потребностей заказчика и необходимые технические характеристики оборудования.
- Отсутствие внешних отличий от обычного персонального компьютера.
- Отсутствие ограничений на используемое программное обеспечение.
- Возможность исполнения изделий на базе различных моноблоков и системных блоков.

Услуги АКБ «Барьер»

- **Специальное обследование помещений:** проведение комплекса инженерно-технических мероприятий с целью выявления электронных средств съема информации в конструкциях, мебели и предметах интерьера, а также выявление технических каналов утечки информации.
- **Специальные проверки и специальные исследования:** проведение комплекса мероприятий, направленных на выявление в технических средствах устройств, предназначенных для перехвата информации; исследование электромагнитных излучений от технических средств в целях подтверждения их соответствия требованиям, предъявляемым в рамках работы со сведениями, составляющими государственную тайну.
- **Поставка, установка и монтаж СЗИ и СВАЗ:** поставка, установка и монтаж средств защиты информации и средств виброакустической защиты информации на объектах информатизации.
- **Аттестация объектов информатизации:** проведение комплекса организационно-технических мероприятий, по результатам которых подтверждается соответствие объекта информатизации (выделенного помещения, ЛВС, АРМ) требованиям стандартов или иных нормативно-технических документов по безопасности информации.

Заказчики услуг и решений АКБ «Барьер» — организации различных правовых форм, учреждения, государственные органы, предъявляющие особые требования к защите информации.

Наши клиенты:

Минтранс России, Следственный комитет РФ, ФСИН России, Дальневосточное таможенное управление, Счетная палата РФ.





«Инферит ОС»

Производитель ОС «МСВСфера» — операционной системы общего назначения для рабочих станций и серверов на основе ядра GNU/Linux.

Включена в Реестр отечественного ПО (записи №16242 и №16243 от 30.12.2022).

ОС «МСВСфера Сервер»

Предназначена для поддержки высоконагруженных ИТ-инфраструктур.

Включает приложения:

- рабочий стол GNOME с поддержкой мультимедиа,
- сервер резервного копирования,
- средства управления виртуализацией,
- сервер печати,
- сервер аутентификации,
- серверы каталогов,
- веб-браузеры и редакторы,
- менеджеры файлов и архивов,
- программы электронной почты,
- средства удаленного управления,
- файл-сервер,
- веб-сервер,
- почтовый сервер,
- сервер баз данных,
- средства системного администрирования.

ОС «МСВСфера АРМ»

Обеспечивает устойчивую платформу для безопасной и комфортной работы сотрудников. Адаптирована под широкий спектр пользовательских задач.

Включает приложения:

- рабочий стол GNOME с поддержкой мультимедиа,
- офисные приложения,
- редакторы текстов и графики,
- почтовая программа,
- веб-браузер,
- менеджеры файлов,
- эмуляторы терминалов,
- средства разработки,
- архиватор и калькулятор,
- средства удаленной работы,
- программа сканирования,
- программа печати,
- программа воспроизведения видео,
- средства системного администрирования,
- программы воспроизведения аудио.



«Инферит ИТМен»

Специализируется на разработке инфраструктурного программного обеспечения. В портфеле — программа «Инферит ИТМен» для сбора любых данных об ИТ-инфраструктуре, единый агрегатор данных для корпоративных систем управления бизнес-процессами.

- Входит в реестр российского ПО.
- Код без использования open source.

Инвентаризация и учет

- Автоматический поиск и обнаружение устройств.
- Детальная информация о всех конечных точках вплоть до версии операционной системы у конкретного пользователя в реальном времени.
- Актуальные данные по устройству в два клика для специалистов техподдержки.
- Сбор данных из разных источников AD, FreeIPA, VMWare, Clouds в одном месте.
- Сбор данных с закрытой и геораспределенной архитектуры.

Мониторинг и контроль

- Предупреждение износа и выхода оборудования из строя до момента инцидента.
- Отслеживание частоты использования оборудования и изменение его состава.
- Контроль соответствия конфигураций ПО и оборудования заданным параметрам.

Поставка данных

- Агрегация данных для ITSM, ITAM, SAM, SIEM, SOAR-систем.
- Аналитика о технологических активах из разных источников в одном месте: AD, FreeIPA, VMWare, Clouds, VMM.
- Решение вопросов идентификации и устранение дублирования.
- Готовые модули для ITSM-систем: Naumen, Elma, BPMSoft, SimpleOne, ITSM box.
- Нормализация данных с ИИ при использовании библиотеки ПО.
- Нормализованные данные в CMDB за час.



«Инферит Клаудмастер»

FinOps-платформа для управления затратами на облачную ИТ-инфраструктуру:

- Исчерпывающие рекомендации по оптимизации и управлению облачными затратами.
- Комплексный анализ текущей облачной инфраструктуры.
- Экспертные консультации по внедрению и развитию FinOps.
- Облачный ИТ-аудит и консалтинг.

Мультиоблачное решение, доступное для работы с публичными и частными облаками.

- Консолидированная отчетность под ваши параметры за 5 минут.
- Прозрачность 100% в использовании ресурсов и отслеживании расходов.
- Оптимизация до 30% ресурсов без снижения производительности.
- Автоматизация до 100% рутинных операций, ответственных за облако.



«Инферит Облако»

Российский облачный провайдер, специализирующийся на предоставлении инфраструктурных и ИТ-сервисов.

«Инферит Облако» построено на основе открытого ПО OpenStack для создания инфраструктуры публичных и частных облачных сервисов.

- Оборудование в аренду (HaaS, Dedicated).
- Инфраструктура как сервис (IaaS).
- Программное обеспечение как услуга (SaaS).
- Преднастроенные решения из коробки (Bundle as a Service).

Инфраструктура «Инферит Облако» построена на базе собственного серверного оборудования «Инферит Техника». Ресурсы позволяют решать любые задачи и оказывать помощь в развертывании облачных сервисов на базе серверов и СХД «Инферит Техника», сетевого оборудования Cisco и оборудования иных вендоров, соответствующих требованиям импортозамещения и безопасности.

Инфраструктура частного облака, помимо OpenStack, может быть развернута на отечественных платформах виртуализации, таких как zVirt, РУСТЭК, «Брест» и других гипервизорах, входящих в реестр российского ПО.





Программное обеспечение

Программные продукты SL Soft — импортонезависимые бизнес-приложения для государственных и корпоративных клиентов.

Продукты SL Soft отвечают требованиям enterprise-сегмента: обладают широкой функциональностью, масштабируются под организации любого размера и выдерживают высокие нагрузки.

Решения SL Soft включены в Единый реестр российских программ для ЭВМ и БД Минцифры.

/07



«БОСС»

«БОСС» — полнофункциональная платформа для автоматизации HR-процессов крупных компаний (от 1 тыс. сотрудников), которая помогает компаниям выстраивать эффективную систему управления персоналом и адаптироваться к непрерывно меняющимся бизнес-задачам.

Линейка «БОСС» состоит из HRM-системы для управления основными кадровыми процессами и HCM-системы для сквозной цифровизации бизнес-процессов управления человеческими ресурсами.

Истории успеха

«Акрихин»

Задача:

Реализовать автоматизацию кадровых процессов и документооборота для компании с численностью > 1 500 сотрудников, из которых 500 человек работают в 63 регионах страны.

Результат:

- Ускорился ввод и обработка данных для расчета заработной платы, работа с кадровой документацией
- Уменьшился объем ручного ввода
- Четко разграничены действия сотрудников табельных бюро, расчетной службы, отделов персонала и мотивации
- Обеспечен сквозной процесс создания, подписания и хранения кадровых документов

ПАО «Группа Ренессанс Страхование»

Задача:

Ведение кадрового учета и расчета заработной платы с учетом специфичных требований к системе.

Результат:

Помимо ключевых функций, обеспечена совместимость существующего в компании дополнительного функционала (доработок) с новыми серийными версиями системы.



HRM-система «БОСС» — лидер рейтинга российских HRM-систем 2024 CNews.Market на основе сравнения по 14 категориям.

Функционал:

- Оперативный учет движения кадров.
- Ведение административного документооборота по персоналу и учету труда.
- Учет труда и разнесение затрат на оплату труда персонала.
- Расчет заработной платы, налогов и взносов.
- Электронное взаимодействие с регуляторами.

HCM-система «БОСС» предназначена для цифровизации бизнес-процессов управления человеческими ресурсами: от формирования кадрового резерва до обучения и развития сотрудников, а также управления их мотивацией и эффективностью. Это полностью российская разработка, основанная на открытых технологиях. Легко интегрируется с ERP-системами и обеспечивает технологическую независимость от иностранных решений.

Функционал:

- Оргменеджмент — построение и визуализация организационных структур.
- Личный кабинет сотрудника и сервисы самообслуживания.
- Оценка персонала (по компетенциям/360).
- Формирование планов обучения и составление ИПР сотрудников.
- Кафетерий льгот.





«Цитрос»

«Цитрос» — продукты для автоматизации процессов управления электронными документами на всех этапах жизненного цикла. Обогащены интеллектуальными сервисами распознавания, классификации, проверки данных, поиска ошибок и подсказок.

«Цитрос Архив» — долговременное хранение документов. Поддержка процессов архивной обработки и упорядоченного хранения электронных документов с обеспечением их юридической значимости. Готовые конфигурации для разных отраслей: электронное досье, финансовая, техническая и проектная документация.

- Обеспечение сложных структур хранения документов, поддержка связей объектами-основаниями.
- Быстрый интеллектуальный поиск документов. Поддержка мобильных устройств, работа с чат-ботами и стационарными терминалами.
- Высокая производительность: миллионы электронных документов, масштабируемость и отказоустойчивость.

«Цитрос СЭД» — автоматизация процессов управленческого и канцелярского документооборота. Повышает эффективность работы за счет цифровизации типовых процедур.

- Электронный документооборот: единое информационное пространство для хранения и обработки документов.
- Вспомогательные сервисы: цветовая индикация, гибкий поиск, шаблоны документов и маршрутов, совместная работа, передача дел.
- Наличие удобных инструментов настройки и кастомизации без программирования.

«Цитрос ЮЗ ЭДО» — система юридически значимого электронного документооборота. Позволяет создать доверенную среду для обмена документами как в рамках компании или холдинга — через виртуального оператора, а с внешними контрагентами — через операторов ЭДО.

Юридически значимый электронный документ (ЮЗ ЭДО) равнозначен бумажному, обладает соответствующей правовой силой и гарантирует подлинность совершаемых с его помощью действий.

- Отправка и прием документов через операторов ЭДО, включая работу с пакетами и шаблонами.
- Подписание и проверка ЭП: создание и проверка всех видов электронной подписи на рабочем месте и в облаке.
- Поддержка машиночитаемых доверенностей и электронных транспортных накладных.
- Маршрутизация: определение адресата и прикладной информационной системы, куда направить входящий документ или типа оператора ЭДО.

- Коннекторы к различным операторам ЭДО: поддержка систем в актуальном состоянии с учетом изменений API операторов ЭДО.
- Взаимодействие с внешними сервисами («Работа в России», ГИС ЭПД, ЕСИА, «Госключ» и другими) и госорганами (ФНС, ПФР, ЦБ РФ и прочие).

Истории успеха

«ВТБ Лизинг»

Задача:

Создание единообразной архитектуры электронного документооборота с контрагентами, учитывающей бизнес-процессы компании.

Результат:

- Между имеющимися информационными системами и внешним контуром развернут интеграционный шлюз «Цитрос ЮЗ ЭДО».
- Реализована возможность массового подписания документов.
- Облачные сертификаты используются наравне с локальными.
- Учтены бизнес-процессы заказчика: подписание договорной базы, сопровождающей лизинговые сделки, происходит с соблюдением требований законодательства и регуляторов.
- В месяц через «Цитрос ЮЗ ЭДО» проходит более 42 тыс. пакетов первичной документации



«Цитрос КЭДО» — комплексное решение для цифровизации кадровых процессов и документооборота.

Продукт обеспечивает возможность обмена документами между организацией и ее сотрудниками без дублирования информации на бумажном носителе и отвечает всем требованиям законодательства.

Внедрение Citros КЭДО:

- Снижение времени на подготовку, согласование и подписание документов.
- Простой документооборот с удаленными работниками и внештатными специалистами, сотрудниками в филиалах.
- Круглосуточная доступность работы с документами с любых устройств.
- Повышение прозрачности кадрового документооборота.
- Экономия на печати, логистике и хранении бумажных документов.
- Сокращение рисков нарушения ТК РФ благодаря снижению количества ошибок и соблюдению сроков.
- Положительное влияние на HR-бренд компании.

- Возможность создания центра кадровых компетенций в одном регионе для распределенных компаний.

«Цитрос Цифровая Платформа» — движок единой системы управления и обработки цифровых документов. Состоит из набора готовых базовых элементов — конструктора, открывающего широкие возможности для функциональных настроек и кастомизации. Легко интегрируется с системами других классов и обладает развитым задокументированным API.

- Управление контентом на единой ЕСМ-платформе для организаций среднего и крупного бизнеса.
- Готовый набор базовых элементов, функциональная настройка и кастомизация.
- Открытость к интеграции с системами других классов.

Истории успеха

«ЕвроСибЭнерго — тепловая энергия»

Задача:

Создание электронного архива технических документов Ондской ГЭС: сканирование документов, обработка электронных образов.

Результат:

- Создан «страховой фонд» документов в электронном виде на случай утраты оригиналов.
- Снижен износ и риск непреднамеренной порчи бумажных оригиналов документов из-за их возраста.
- Обеспечен оперативный многопользовательский доступ ко всей базе технической документации.
- Снижены затраты времени на поиск и обработку необходимых чертежей и паспортов оборудования.



ROBIN

Российская платформа для интеллектуальной автоматизации бизнес-процессов. Платформа предлагает автоматизацию стандартных задач благодаря программным роботам (RPA), искусственному интеллекту (ИИ), оптическому распознаванию символов (OCR) и чат-ботам.

Управление процессами

- Создание сквозных процессов, в которые могут быть вовлечены как сотрудники, так и цифровые ассистенты (роботы, чат-боты, модули ИИ, OCR и т.п.).
- Использование роботов в качестве шага процесса.
- Использование экранных форм для диалога с пользователем в качестве шага процесса.
- Возможность выстраивать процесс как линейного, так и параллельного исполнения задач.
- Сбор статистической информации по этапам выполнения процессов и их задач, что позволяет посчитать такие показатели, как среднее время, затраченное на тот или иной процесс, а затем в автоматическом режиме сделать прогноз выполнения сквозных процессов.
- Прозрачный контроль сроков выполнения задач сложных процессов в визуальном интерфейсе со статусной моделью и возможностью просмотра логов задач.

Истории успеха

Холдинг РЖД

Задача:

Снизить долю рутинных и однотипных операций, выполняемых сотрудниками.

Провести подготовку специалистов РЖД для создания собственного центра экспертизы RPA на базе платформы ROBIN.

Результат:

- Более 2 тыс. ассистентов в холдинге.
- Создан Центр экспертизы RPA.
- Создан защищенный корпоративный маркетплейс программных роботов.



Цифровые ассистенты ROBIN

Готовый программный продукт, повышающий эффективность работы сотрудников за счет автоматизации рутинных и повседневных задач.

- Консультирует через чат-интерфейс по типовым вопросам, выдает выписки, справки, оформляет отчеты, по запросу находит документы и информацию, оказывает другие аналогичные услуги.
- Анализирует техническую документацию, сверяет сметы, накладные и спецификации.
- Регистрирует и классифицирует заявки, обрабатывает обращения и звонки.
- Ищет резюме, оформляет сотрудников, создает корпоративные базы знаний.
- Анализирует риски в договорах, проводит антикоррупционную экспертизу.
- Мониторит отзывы, СМИ и активность конкурентов, подготавливает и проверяет тексты.
- Обрабатывает первичные документы, вводит данные в системы, обрабатывает ведомости.

**Истории успеха****ГУП СПБ ИАЦ**

Задача:
RPA в административных процессах: более 30 роботов для оптимизации рутинных процессов Правительства Санкт-Петербурга.

- Результат:**
- Снижение рутинных задач, выполняемых сотрудниками. Высвобождено ≈ 50 тыс. чел/часов.
 - Увеличена скорость работы: выполнение задач производится в первый-второй день поступления документов. Ранее выполнялись в последний день в зависимости от регламента.
 - Увеличена эффективность работы сотрудников.
 - В процессах, которые выполняет робот, полностью исключены ошибки.

**Преферентум****«Преферентум»**

«Преферентум» — платформа для интеллектуальной обработки текстовой информации на основе ML и алгоритмов. Помогает государственным организациям и коммерческим компаниям анализировать массивы и потоки неструктурированной информации: проекты НПА, договоры, обращения граждан, корпоративную электронную почту.

Платформа ищет, классифицирует и проверяет на соответствие правилам неструктурированные данные, выявляет в них смысл, а также сопоставляет с другими данными. Может использоваться как в интеграции с бизнес-приложениями, так и самостоятельно — в качестве полноценного функционального решения.

Истории успеха**МВД России**

Задача:
Сбор и агрегирование предложений по совершенствованию законодательства, регламентирующего деятельность органов внутренних дел. Правовая экспертиза, в том числе антикоррупционная.

- Результат:**
- Создана и внедрена система правового мониторинга и система правовой экспертизы.
 - Существенно повысилась эффективность работы с правовыми документами, ежегодно вносится более 1300 предложений по совершенствованию законодательства.

«Россельхозбанк»

Задача:
Автоматическая классификация обращений пользователей в Service Desk.

- Результат:**
- Интеграция «Преферентум» с Service Desk банка проведена за несколько дней.
 - Весь поток запросов по АБС распознается и маршрутизируется приложением без участия человека.
 - Время отработки заявки первой линией поддержки — менее секунды.

**Сценарии использования:**

- Интеллектуальная корпоративная система поиска по внутренним и внешним источникам: семантический и смысловой поиск.
- Индексирование внутренних и внешних источников, извлечение ключевых атрибутов.
- Обработка естественного языка, корректировка ошибок и опечаток.
- Проверка корректности ссылок на нормативно-правовые акты.
- Выделение информационных объектов из массива данных: упоминание организаций, персон, нормативно-правовых актов, атрибутивной информации, терминов.
- Определение взаимосвязей в документах: объект, субъект, стоимость, условия предложений, фактов.
- Определение тематической направленности информации.
- Маршрутизация входящих обращений: замена операторов на первой линии.
- Проверка комплектности документов.

POLYMATICA**Polymatica**

Полный цикл аналитики: от мониторинга показателей до принятия решений в автоматическом режиме. Цифровизация управленческих процессов планирования. Продукты Polymatica:

- Polymatica Dashboards** — конструктор отчетов и информационных панелей. Широкая функциональность «из коробки» сочетается с возможностью self-service кастомизации.
- Более 20 встроенных визуализаций.
 - Простое добавление кастомных виджетов.
 - Гибкая детализация отчетов (Drill-Down, Drill-Through).

- Polymatica Analytics** — многомерный анализ и Data Mining на больших объемах данных. Для работы с любыми наборами данных в режиме реального времени. Построение даже нестандартных отчетов в интерфейсе — не требуется программирование или написание SQL-запросов.
- Создание отчетов по запросу (Ad-hoc) без программирования.
 - Встроенная визуализация.
 - Data Mining: кластеризация и ассоциативные правила.

- Polymatica ML** — построение и управление моделями машинного обучения. Уникальное решение, созданное с учетом лучших мировых практик, позволяет не только быстро создавать модели, но и централизованно ими управлять, контролируя все этапы жизненного цикла.
- Быстрое создание и внедрение моделей.
 - Единый репозиторий для всех ML-моделей компании.

- Переиспользование моделей по клику мыши.

Polymatica Decision Manager — система поддержки принятия решений. Позволяет создавать, тестировать, согласовывать и внедрять стратегии принятия решений на основе моделей ИИ и экспертных правил.

- Построение, тестирование и интерпретация цепочек решений.
- Создание и согласование экспертных правил в графическом интерфейсе.
- Централизованный репозиторий с ведением версии.

Polymatica EPM — бизнес-платформа для цифровизации управленческих процессов планирования и контроля достижения финансовых показателей.

- Увеличение скорости формирования финансового прогноза.
- Сокращение потерь из-за низкого качества данных.
- Снижение времени вывода нового продукта на рынок.

Истории успеха**«Ростелеком»**

Задача:
Сократить время регистрации биометрии в банках до 7 минут, а успешность регистрации повысить до 97% с помощью решений, принятых на основе данных.

- Результат:**
- Создание системы мониторинга единой биометрической системы: оценка эффективности ее работы, поиск ошибок и их причин. При создании аналитического решения были использованы продукты Polymatica Analytics и Polymatica Dashboards.
 - Скорректированный процесс сбора биометрических образцов снизил количество ошибок и время регистрации.

Торгово-промышленная палата РФ

Задача:
Внедрение BI-инструментов, замещающих Qlik.

- Результат:**
Polymatica BI (Polymatica Dashboards и Polymatica Analytics) полностью заменила иностранное решение Qlik и создает отчеты о деятельности палат, визуализирует собранные данные и решает другие аналитические задачи.





SOICA

Платформа для потокового распознавания и интеллектуальной обработки текстовых данных и изображений. Решаемые задачи:

- Импорт данных — захват данных из любых источников: писем, вложений, фотографий, архивов и так далее.
- Распознавание и классификация — полнотекстовое и атрибутивное распознавание данных из любых типов документов.
- Контроль — проверка корректности данных, поиск ошибок, контроль комплектности.
- Модификация — добавление штрихкодов, факсимиле, деперсонализация, обработка изображений.
- Автозаполнение шаблонов.

Платформа SOICA в два раза сокращает издержки на обработку документов и заявок со вложенными файлами. Работает в режиме 24/7 без ошибок с соблюдением законодательных норм — точность распознавания без участия человека 95%. Работает с рукописным текстом.

Истории успеха

«Петролеум Трейдинг»

Задача:
Автоматизация процессов обработки входящей документации: распознавание и извлечение данных, а также формирование комплектов документов для размещения в корпоративном хранилище.

Результат:
Внедрение платформы позволило освободить сотрудников от рутинных задач, исключить человеческие ошибки и ускорить процесс обработки документов.

«Салаир»

Задача:
Внедрение платформы SOICA для автоматизированной обработки транспортных накладных, экспедиторских расписок и комплектов финансовой первичной документации.

Результат:
На 75% снизилась трудоемкость процесса обработки транспортно-логистической документации. Двукратное ускорение поступления оплат от контрагентов компании.



Robovoice

No-code платформа для запуска голосовых и текстовых ботов на базе ИИ, которые автоматизируют типовые коммуникации и сопряженные с ними бизнес-процессы.

Боты ведут коммуникации с клиентами в приложениях и на сайтах, в соцсетях и мессенджерах, принимают входящие звонки и выполняют массовые автообзвоны.

- Low/no-code: конструктор сценариев, шаблоны, добавление программного кода.
- Высокая мощность: 1000+ диалогов одновременно.
- Разговорный ИИ: нейросеть (NLU) для понимания речи, ТХТ и предзапись для общения.
- СРТ-технологии: генерация речи на базе инструкций в умных блоках (доступны в версии 2.0).

Robovoice сокращает затраты на типовые коммуникации, улучшает сервис и повышает уровень удовлетворенности и лояльности клиентов.

Истории успеха

Wibedo

Задача:
Клиентская поддержка пользователей мобильного приложения сервиса.

Результат:
Голосовой бот-оператор сопровождает соискателей на разных этапах использования приложения — от регистрации до выхода на смену. Также бот предлагает кандидатам, откликнувшимся на вакансии, установить соответствующее приложение, а после завершения диалога отправляет смс со ссылкой на загрузку сервиса.

Применение Robovoice в коммуникации с пользователями приложения позволило улучшить опыт клиентов сервиса и ключевые метрики мобильного приложения. Показатель DAU увеличился на 28% относительно периода до внедрения технологии.



Истории успеха

«Элегра»

Задача:
Автоматизация подтверждения записи на прием к врачу.

Результат:
Реализовано решение на базе технологий Robovoice. Голосовой бот накануне визита к специалисту связывается с пациентами, напоминает о записи, озвучивая специализацию врача, а также дату и время, и уточняет, планирует ли пациент посетить клинику. С учетом обратной связи, робот подтверждает или отменяет запись. Благодаря способности совершать неограниченное количество звонков одновременно виртуальный сотрудник справляется с обзвоном в среднем в 6 раз быстрее операторов колл-центра.

Robovoice помог сети медицинских центров существенно оптимизировать затраты и разгрузить операторов колл-центра от рутинной задачи.



Visitech

Комплексная интеллектуальная система автоматизации процессов в области охраны труда и промышленной безопасности, мониторинга предприятия. Состоит из двух компонент: системы ИСОБР для эффективного управления процессами охраны труда и промышленной безопасности и системы ГИС-мониторинга для контроля персонала, активов, транспорта, задач ОТиПБ в реальном времени.

Система ИСОБР, решаемые задачи:

- Автоматизация процессов учета и контроля цифровых нарядов-допусков, производственный контроль (аудиты и инспекции), мобильные обходы, расследование происшествий.
- Управление персоналом и подрядчиками, контроль доступа на предприятие.

Система ГИС-Мониторинга, решаемые задачи:

- Контроль нарушения опасных зон, ношения СИЗ, состояния активов и транспорта, соблюдения

регламента операций.

- Вывод на единой карте информации обо всех событиях на объекте, в том числе о нарушениях.

Visitech позволяет построить глобальную систему управления промышленной компанией, повысить эффективность управления процессами и общую культуру безопасности.

Истории успеха

«Газпром»

Задача:

- Цифровизация процессов организации работ повышенной опасности.
- Автоматизация процесса изоляции источников энергии.
- Автоматический контроль операционных рисков.

Результат:

- Автоматизация системы управления рисками связанных с РПО.
- Снижение вероятности инцидента и количества нарушений.
- Оцифровка всех видов работ и визуализация динамических статусов на электронной карте объекта.
- Сокращение простоев персонала и оборудования при подготовке к проведению работ.
- Учет совокупного риска и всех потенциальных опасностей, с которыми связана работа.

Группа «Т Плюс»

Задача:

- Цифровизация процессов управления происшествиями, производственного контроля и выявления инцидентов.
- Работа с мобильными устройствами.

Результат:

- Повышение эффективности барьеров между сотрудниками и источниками опасности.
- Ускорение времени реагирования на выявленные опасности.
- Переход от бумажных носителей к цифровым.
- Повышение прозрачности процессов (контроль исполнения задачи на всех этапах).
- Применение digital-технологий в промышленной безопасности и охране труда — переход к цифровому производству.





Citeck

Платформа для управления бизнес-процессами. Включает готовые модули и инструменты для создания бизнес-приложений, в т. ч. без навыков программирования.

Готовые модули:

- Универсальные модули, которые можно легко кастомизировать на заказ или самостоятельно.
- 18 модулей: Service Desk, CRM, «Совещания», «Внешний портал», «Доверенности», «Задачи и поручения» и др.

ВРМ-система:

- Удобный интерфейс для создания бизнес-процессов (нотация BPMN 2.0).
- Расширенные возможности администрирования.
- Широкая линейка инструментов для оптимизации бизнес-процессов (heatmap, KPI, отчеты и др.).

Low-code и no-code:

- Создание бизнес-приложений за 5 шагов (no-code).
- Настройка интеграций без программирования.
- Легкое внесение изменений в процессы и формы, их быстрый запуск.

Платформа Citeck обладает рядом готовых интеграций с самыми популярными приложениями: от операторов ЭДО до ERP-систем.

Истории успеха

«Северсталь»

Задача:

Автоматизация работы с юридически значимыми документами (ЮЗДО).

Результат:

- Внедрение актуального и гибкого решения, которое удобно и нравится пользователям.
- Более 3 млн пакетов документов за 2,5 года сотрудничества, более 12 тыс. настроенных маршрутов документов.



Истории успеха

«Юнилевер Русь»

Задача:

Внедрение СЭД и автоматизация бизнес-процессов.

Результат:

- Комплексная автоматизация — от ЭДО до утилизации (всего 36 различных бизнес-процессов).
- Внедрение единой платформы для 13 отделов.
- 18 интеграций для удобной работы в одной системе.



MD Audit

Модульная система для управления операционной деятельностью розничных и банковских сетей. Автоматизирует аудит и улучшает качество работы персонала.

Инструменты MD Audit позволяют контролировать операционную деятельность, сокращать процент брака на производстве, управлять рабочим временем персонала и прогнозировать его необходимое количество.

Решаемые задачи:

- Управление рабочим временем персонала, балансировка ФОТ.
- Обучение, тестирование и мотивация команды.
- Мониторинг КПД специалистов.
- Контроль исполнения стандартов мерчендайзинга.
- Качество реализации планogramм.
- Мониторинг цен конкурентов.
- Мониторинг и контроль качества изготовления продукции.
- Контроль соблюдения стандартов компании.
- Расчет нормирования операций и нагрузки на персонал.
- Мониторинг и контроль выполнения финансовых показателей объекта.
- Коммуникация между сотрудниками на всех уровнях компании.
- Контроль качества исполнения задач.

Истории успеха

«Альфа Банк»

Задача:

- Организовать контроль действий сотрудников во время проведения кассовых операций и при обслуживании клиентов.
- Исключить технологию облачного хранения данных (по требованию службы безопасности). Предоставить особую версию системы, работающую исключительно во внутренней корпоративной сети.

Результат:

- Повышение коэффициента удовлетворенности клиента CSI на 20%.
- Рост показателя клиентских отзывов VoC на 22%.
- Повышение качества заполнения карточек клиента в CRM на 16,6%.



Система MD Audit осуществляет мониторинг состояния операционной деятельности компании на всех уровнях, позволяет оперативно собирать статистическую информацию для принятия управленческих решений и минимизировать затраты на административные взыскания надзорных органов.



Истории успеха

«Додо Пицца»

Задача:

- Организовать единый процесс проверок франчайзи.
- Контролировать своевременное устранение выявленных критически важных нарушений.
- Предоставить франчайзи инструмент для самопроверок и контроля.

Результат:

- Скорость составления отчетности сотрудниками ЦО выросла в 10 раз.
- Скорость проведения проверок сотрудниками ЦО выросла в 2 раза.
- Оптимизация постановки задач (отказ от множества инструментов по контролю: почта, мессенджеры и т.д.).
- Выполнение задач по ликвидации выявленных нарушений увеличилась с 80 до 98%.



Премьер Сервисы

Комплекс услуг, которые предназначены для повышения уровня зрелости инфраструктуры, ее стабильности, производительности и безопасности, а также минимизации потенциальных рисков, связанных с эксплуатацией ИТ-сервисов и переходом на альтернативные решения.

Задача Премьер Сервисов Softline — обеспечить вашу уверенность в стабильной работе инфраструктуры, а также гарантировать, что приобретенное и внедренное программное обеспечение принесет наиболее эффективную отдачу от инвестиций.

Преимущества Премьер Сервисов Softline

Экспертиза

Работы проводятся высококвалифицированными инженерами с помощью специализированных инструментов собственной разработки для сбора и анализа данных.

Комплексный подход

- Проактивный подход для предотвращения внештатных ситуаций.
- Проекты внедрения, миграции и обновления ИТ-инфраструктуры.
- Третья линия инцидентной технической поддержки в режиме 24/7.

Методология

Оказываемые услуги строго регламентированы, имеют конкретный результат, выходную ценность и срок реализации.

Безопасность и прозрачность

Используемое для проведения работ программное обеспечение доступно в открытом коде. Заказчики в любой момент могут увидеть, какие данные собираются и анализируются, что происходит в системе во время работы. Благодаря этому всегда можно быть уверенным в полной безопасности данных. Процесс оказания услуги абсолютно прозрачен. Специалисты со стороны клиента могут контролировать каждый этап выполнения работы.

Опыт

Инженеры имеют многолетний опыт выполнения работ для крупнейших заказчиков в России, странах СНГ, Европе и Азии.

Ключевые направления

Обследование инфраструктуры

Комплексная оценка технологических решений для определения текущего состояния ИТ-инфраструктуры, выявления технических и операционных рисков, а также проблем, которые трудно обнаружить вручную или с помощью решения для мониторинга.

Инженеры Премьер Сервисов предоставляют детальное заключение с подробным описанием каждой проблемы и каждого риска, обнаруженных во время обследования инфраструктуры. В отчете, помимо прочего, будут содержаться полезные ссылки на документы поставщиков и третьих лиц, а также рекомендации по устранению проблем с указанием элементов инфраструктуры, для которых обнаружены риски.

Разработка стратегии резервного копирования и восстановления

Критически важно иметь возможность максимально быстро восстановить работу, минимизируя потери данных после серьезных сбоев. Компания Softline использует системный подход к созданию стратегии восстановления, который учитывает специфику инфраструктуры и существующую административную политику.

В результате проведенных работ клиент получает:

- Паспорт системы, описывающий настройки выбранной технологии.
- Пошаговые инструкции для каждого из рассмотренных сценариев отказа.
- Рекомендации по стратегии резервного копирования/аварийного восстановления и SLA.

Повышение безопасности

Исследование рисков безопасности системы, которые не обнаруживаются обычными пентестами или другими видами аудитов безопасности. К таким рискам относятся: атаки изнутри периметра и длительные атаки, когда несложный зловредный код может привести к прерыванию работы ИТ-сервиса или повреждению данных.

Наши инженеры, зная о типовых проблемах безопасности, применяют готовые пакетные решения для закрытия известных векторов атак на инфраструктуру.

Улучшение производительности

Проведение расширенного анализа метрик производительности для выявления рисков, влияющих на замедление работы систем и снижение скорости обработки данных.

В ходе проведения работ мы снимаем метрики производительности для определения, на каких участках есть проблемы и под какой нагрузкой они возникают. В результате мы сможем выявить и обозначить проблемные зоны, например, некорректную конфигурацию систем и т. п. После этого мы помогаем разобраться с возникающими сложностями и выдаем экспертное заключение по устранению узких мест и необходимости реконфигурирования систем.

Заказчики о нас

АвтоВАЗ

С помощью Премьер Сервисов Softline мы неоднократно решали задачи, связанные с поддержкой продуктов иностранных вендоров, ушедших с российского рынка. Особенно хочу отметить оперативность и гибкость наших коллег, которых не пугали внезапные новые задачи и изменения. Совместно с ГК Softline нам удалось в срок справиться со стоящими перед нами вызовами, в том числе в области повышения стабильности работы баз данных, увеличения производительности систем или миграции облачных ресурсов. Уверен, что наше сотрудничество продолжится в столь же конструктивном и оперативном ключе.

«Райффайзенбанк»

Безопасность цифровых сервисов банка — наш ключевой приоритет, и нам важно, чтобы используемые нами практики соответствовали лучшим мировым стандартам. Мы рассматривали предложения от нескольких партнеров, но решение Softline было наиболее функционально, предполагало наибольшее количество проверок системы. Коллеги очень ответственно подошли к работе: назначали встречи, проводили интервью, добились запуска всех скриптов, сбора всей нужной информации. И даже если где-то возникали трудности, сразу же договаривались о решении вопроса. Мы очень довольны результатом. Планируем продолжить сотрудничество с Softline и уже наметили возможные направления.

Аэропорт Хабаровск

Мы выполнили большую часть рекомендаций, что привело к повышению эффективности работы элементов БД и системы «1С». Работа с командой Softline была четкой и слаженной — при выявлении факторов, влияющих на работоспособность сервера и кластера, нас тут же информировали, и мы оперативно вносили необходимые изменения. Также ценным было и то, что мы смогли получить знания об особенностях работы подобных систем — инженеры Softline обладают высокими компетенциями в данной области. Мы планируем продолжать сотрудничество с нашим ИТ-партнером и по другим Премьер Сервисам.

DPD

Количество пользователей Microsoft Exchange в нашей компании составляет несколько тысяч, эта система является одним из основных инструментов корпоративного взаимодействия. Поэтому для нас важно поручить задачу аудита эксперту в решениях Microsoft. По итогам исследования, проведенного ГК Softline, мы увидели, где некорректно применялись политики, что не соответствовало рекомендациям вендора и лучшим мировым практикам, получили понятные рекомендации по оптимизации работы почтовой системы, которым мы последовали по окончании проекта. Важно, что часть рекомендаций реализована под руководством инженера ГК Softline непосредственно в ходе аудита. В результате проведенных работ мы получили повышение производительности и безопасности Microsoft Exchange, что сразу же отметили наши сотрудники.

/08

Глубокое техническое обучение

Углубленные специализированные авторские курсы инженеров Премьер Сервисов с лабораторными работами по узким предметным темам.

Проекты

Премьер Сервисы оказывают полный цикл проектных услуг в области ИТ — от пилотирования решений до передачи систем в эксплуатацию и обучения специалистов заказчика.

Основные направления:

- Реализация проектов по переходу на российское ПО (планирование перехода, создание стендов, проведение пилотов, промышленные внедрения и миграции).
- Реализация проектов с участием ПО Microsoft (миграция данных из облака в on-premises, миграция данных между тенантами, промышленные внедрения и миграции).

Инцидентная поддержка 24/7

Третья линия инцидентной технической поддержки Премьер Сервисов Softline включает услуги, направленные на устранение неисправностей и проблем, возникающих в процессе эксплуатации ИТ-сервисов в части продуктов и технологий иностранных и российских производителей ПО.

Третья линия помогает закрыть вопросы, которые требуют глубоких экспертных знаний и не могут быть решены специалистами второй линии.

Типичными сценариями для обращения в службу поддержки являются события, которые ставят под угрозу выполнение бизнес-процессов и могут снизить уровень предоставления ИТ-сервисов.

Ключевые технологии

Показатели

2019 **>100**
Первые услуги Премьер Сервисов Уникальных заказчиков

>400 **РФ и СНГ**
Выполненных работ География деятельности

Все услуги Премьер Сервисов можно приобрести в рамках трехлетнего контракта, что дает следующие преимущества:

- Защита от роста цен
- Гибкость выбора услуг

Контакты:
8 800 232-00-23
premier@softline.ru

Softline Enterprise Agreement

Комплексный сервис для приобретения и эксплуатации РПО

Softline Enterprise Agreement — уникальный комплексный сервис Softline для долгосрочного сотрудничества, помогающий заказчикам использовать российские технологии из единого лицензионного центра.

Миссия SEA — помогать российским компаниям развиваться и поддерживать непрерывную работу своего бизнеса, используя продукты отечественных вендоров.

Наши заказчики — это средние и крупные государственные и коммерческие организации всех отраслей.

Ключевые возможности при использовании SEA

Помощь в выборе целевых продуктов

- Протестировать различные комбинации ПО.
- Изучить базовые возможности продукта (интерфейс, основные действия).
- Провести углубленные технические демонстрации.

Выбор лучших условий приобретения РПО

- Подобрать удобную схему лицензирования ПО или их сочетание: рассрочка/подписка на 3 года и/или выкуп.
- Зафиксировать цены с рассрочкой/подпиской на 3 года.
- Заключить единое соглашение на группу компаний на лучших условиях.
- Получать новейшие версии ПО и обновления.

Удобное средство администрирования РПО

- Получать всю информацию по контрактам и закупкам, графикам платежей в удобной форме.
- Получать доступ к ключам и дистрибутивам.
- Заказывать услугу ТП, обучающие курсы и технические консультации в одно действие.

Дополнительные сервисы для эксплуатации и сопровождения РПО

- Обеспечить квалифицированную техподдержку ИТ-инфраструктуры организации.
- Сократить расходы на обучение персонала работе с новыми технологиями.
- Использовать консультации Премьер Сервисов для максимальной отдачи от внедряемых технологий.

Истории успеха

Иркутская нефтяная компания

ИНК, независимый производитель углеводородного сырья в Восточной Сибири, рассматривала переход с одной экосистемы продуктов на альтернативный онлайн-офис. Эксперты ГК Softline разработали для клиента дорожную карту и развернули стенд с тестовой средой, с помощью которого заказчик сравнивал решения по различным ключевым параметрам. По итогам Softline поставила 8 тыс. лицензий, которые включают: корпоративный Мессенджер, сервис «ВКС Телемост», корпоративную почту, календарь, облачное хранилище и другие сервисы. Кроме того, для быстрой адаптации к набору сервисов эксперты Академии Softline провели обучение для сотрудников ИНК.

МГЮА имени О.Е. Кутафина

Флагман отечественного юридического образования запланировал переход на российское программное обеспечение. Для решения этой задачи эксперты Softline помогли университету выбрать оптимальные продукты, соответствующие его бюджету и требованиям к функциональным возможностям. В результате в установленные сроки была произведена поставка лицензий операционной системы Astra Linux Special Edition, офисных приложений «МойОфис» и системы для централизованного управления и автоматизации ALD Pro. По итогам проекта университет высоко оценил преимущества, которые стали доступны вузу в рамках сервиса Softline Enterprise Agreement.



Ключевые компоненты Softline Enterprise Agreement

Лицензионный центр

Подписав единое рамочное соглашение о корпоративном лицензировании, вы открываете доступ к разнообразным опциям: от разовых закупок, когда лицензия приобретается сразу, до трехлетних программ рассрочки и подписки. Лицензионный центр — единственный на рынке универсальный многофункциональный инструмент для учета и управления лицензиями разных вендоров и соглашением в целом.

С помощью единого логина и пароля вы получите доступ к новейшим версиям российского ПО и информации от технических специалистов, а также доступ к активации дополнительных сервисных преимуществ.

Финансы

Широкий выбор способов приобретения ПО с учетом финансовых планов организации. Оптимально для средних и крупных компаний и государственных организаций всех отраслей, которые нуждаются в гибкой комплексной программе корпоративного лицензирования ПО и облачных служб. Стандартизация и унификация. Единый рамочный договор, единый график платежей и дата старта соглашения. Выбор способа приобретения РПО в каждой закупке: рассрочка на 3 года, подписка на 3 года, единовременная закупка (бессрочные лицензии, сертификаты, подписки).

Демокафе

Единая точка входа для базового или детального ознакомления с мультивендорными конфигурациями ПО. Демостенды с множеством различных комбинаций ПО — можно проверить совместимость продуктов и обновлений, запустить симуляцию цифрового рабочего места с учетом настроек и политик. Мы поможем не только ознакомиться с продуктами, но и подобрать комплекс необходимых услуг из портфеля Премьер Сервисов Softline для внедрения и сопровождения продуктов.

Программа сервисных преимуществ

Заказчики имеют возможность получить дополнительные сервисы, приобретая программное обеспечение в рамках SEA. Количество и состав сервисов определяется исходя из объема и типа контракта и категории продуктов.

Стратегические вендоры SEA

Продуктивность



Облака



Услуги



ОС и инфраструктура



СУБД



Программа включает:

Дни технических консультаций с выделенным менеджером по планированию миграций, проектированию решений и другим техническим вопросам.

Обучение в Академии Softline — курсы по продуктам для пользователей и технических специалистов.

Техническая поддержка. Мультивендорная, на стыке технологий, с единой платформой для обращений по всем включенным вендорам и единый SLA по всем поставщикам.



Softline Digital

Цифровая трансформация бизнеса и отраслевой консалтинг

Softline Digital — это команда экспертов, которая разрабатывает, тестирует и внедряет цифровые решения на стыке отраслей и новых технологий. Портфель продуктов сфокусирован на промышленность, ритейл, логистику, финансы, медицину. Команда использует технологии AI, ML, CV, IoT, Big Data, Data Science.

В компании работают 30 Data Scientists и 2000 разработчиков. Они готовы подключиться на каждом этапе проекта и усилить команду заказчика. Softline Digital сформировала библиотеку коробочных продуктов, в которой более 100 решений, и регулярно пополняет ее.

30 2000

штатных Data Scientists

штатных разработчиков

/09

Решения Softline Digital используются в перспективных отраслях экономики:



Производство

Нефтегазовая
отрасльГорнодобывающая
промышленность

Логистика

Государственный
сектор

Финансы



Торговля

Искусственный интеллект

AI + ML + CV

Обработка данных Clouds + Software

Обрабатываем и интерпретируем собранные данные, формируем карту возможных решений

Большие данные

Big Data

Хранение данных. Data Lakes
Clouds + Hardware + Software

Создаем единый источник собираемых данных с сохранением истории и повсеместной доступностью

Промышленный интернет вещей

IIoT

Сбор данных. Hardware + Software

Оснащаем объекты измерения датчиками и сенсорами для получения данных

Бизнес-аналитика

BI

Визуализация данных Software

Формируем и визуализируем аналитические отчеты для принятия бизнес-решений

Цифровое предприятие с помощью Softline Digital

Цифровое предприятие — это модель организации бизнеса, которая опирается на последние технологии и большие данные для оптимизации ресурсов и роста производительности. Концепция подразумевает непрерывный мониторинг состояния установок, элементов оборудования и работы сотрудников. Собранные данные анализируются в режиме реального времени и используются для принятия управленческих решений.

Тренды цифровой трансформации

- Автоматизация технологий и бизнес-процессов.
- Использование цифровых двойников.
- Агрегация и интерпретация больших данных.
- Развертывание решений в облаках.
- Обучение сотрудников в VR/AR.
- Прескриптивная аналитика.

Подход Softline Digital к процессу трансформации

- **Поиск решений.** В процессе отбора цифровых продуктов только 3% попадают в портфель. Ежемесячно валидируется более 100 решений вендоров.
- **Разработка.** Команда создает собственные продукты, которые решают конкретные задачи бизнеса.
- **Внедрение.** Решения внедряются на стадии MVP с последующим масштабированием. Запуск MVP занимает в среднем 28 дней.
- **Обучение.** Конечный пользователь проходит комплексное обучение работе с продуктом. По сравнению с самостоятельным изучением онбординг пользователей происходит на 90% быстрее.
- **Просвещение.** Эксперты компании регулярно проводят воркшопы, олимпиады и хакатоны в топовых вузах страны. 80% студентов продолжили развитие в технологическом направлении.

Выделенная команда Data Science

За две недели усилим вашу команду разработчиками и Data Scientists. Решим задачи анализа данных: прогнозирование и оптимизация, поиск зависимостей и аномалий. Быстро построим прототип системы на основе данных.

Как работаем

- Подключаемся на любом этапе работы над проектом.
- На пальцах объясняем ценность ML- и AI-продуктов, общаемся с бизнесом и функциональным заказчиком на одном языке.
- Выбираем оптимальные инструменты для решения задачи с учетом ограничений (время вывода продукта, стоимость разработки). Если работаете в конкретном стеке технологий, найдем сотрудников с релевантным опытом.
- Учитываем отраслевую специфику.

Решения для промышленности

Промышленный интернет вещей (IIoT)

- Геопозиционирование персонала.
- Мониторинг промышленного оборудования.
- Автоматизация технологических процессов и производств.
- Инвентаризация при помощи RFID.

Машинное обучение и искусственный интеллект (ML/AI)

- Прогноз и оптимизация технологических процессов — цифровые двойники.
- Прогноз и оптимизация энергозатрат.
- Предиктивный ТОиР.
- Удаленный AR-эксперт для обслуживания и ремонта оборудования.

Компьютерное зрение (CV)

- Ситуационная видеоаналитика на производстве и в промышленной безопасности.
- Распознавание брака и выявление его причин.
- Дефектоскопия на промышленном производстве.
- Распознавание номеров контейнеров и платформ.
- Видеоаналитика на рабочем месте.

Большие данные (Big Data)

- Единое корпоративное хранилище данных.
- Системы аналитики в реальном времени.
- Вычисления бизнес-логики на больших наборах данных.

Решения для ритейла

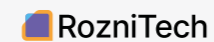
Машинное обучение и искусственный интеллект (ML/AI)

- Контроль товаров на полке.
- Прогнозирование потребления товаров.

Собственные продукты Softline Digital



AiLine — цифровой помощник на базе искусственного интеллекта для промышленности. Платформа предназначена для создания цифровых двойников, прогнозных и рекомендательных моделей на предприятиях. Интерфейс и функционал AiLine интуитивно понятный, поэтому с данными смогут работать сотрудники без навыков программирования и без помощи Data Scientist.



RozniTech — платформа для оптимизации бизнеса малого и среднего ритейла. Она открывает доступ к трем модулям: чек-листы и задачник для персонала, мониторинг цен конкурентов и контроль товаров на полке. RozniTech повышает исполнительскую дисциплину сотрудников, помогает оперативно управлять ценовой политикой и оптимизировать бизнес-процессы.

PROTECTA

Protecta — программно-аппаратный комплекс для промышленной безопасности и охраны труда. Умная каска Atom 4.0 повышает соблюдение техники безопасности, снижает травматизм, контролирует работу сотрудников на промышленных предприятиях и увеличивает производительность труда. Данные с умного модуля передаются через сеть LoRaWAN, инфраструктура которой дешевле GSM и PLTE. Батарея держит заряд до 7 дней, а сигнал с каски распространяется до 15-20 км.



Grosa — приложение на базе ИИ для сотрудников магазинов. На основе данных алгоритмы в режиме реального времени выявляют проблемы с товаром на полках с точностью более 80%. Приложение выбирает приоритетные задачи для сотрудников и отслеживает их выполнение. Grosa повышает скорость восстановления продаж и увеличивает товарооборот.

Fundamento — платформа для разработки программного обеспечения и приложений с низким написанием кода с использованием инструментов визуального моделирования. Она обеспечивает быструю разработку, управление и масштабирование проектов IoT.

САПР, ГИС и научное ПО

Softline — один из сильнейших игроков на рынке решений САПР и ГИС в России.

4+

отраслевых направлений

30+

вендоров в портфеле

30+

квалифицированных специалистов

6+

центров компетенций САПР в крупнейших городах РФ

/10

Softline предлагает своим заказчикам

Помощь в выборе и поставке отечественного ПО, включенного в реестр (подбор аналогов) по функциональному или отраслевому назначению.

Формирование и предложение комплексного решения максимально соответствующего ожиданиям и сформированным бизнес-процессам заказчика.

Комплексные облачные решения, включающие ГИС как часть корпоративных систем «Яндекса» и других вендоров, а также облачные системы для управления инженерными данными.

Продукты и решения для всех стандартных и нестандартных задач заказчика в рамках Индустрии 4.0 на стыке САПР, цифрового производства, VR, управления жизненным циклом изделия и информационного моделирования объектов капитального строительства.

Поддержка и обеспечение максимально эффективного перехода на новые технологии и цифровую трансформацию на отечественных или импортонезависимых решениях с соблюдением регламентирующих требований, правил и отраслевых стандартов. Поддержка работоспособности производственной деятельности заказчика.

Наши вендоры



Строительство

Строительство — бизнес, подразумевающий существенные риски. Снизить их можно за счет отслеживания большого количества проектных данных с использованием мощных систем информационного моделирования объектов строительства, применения решений для расчета и анализа инженерных систем, несущих конструкций зданий и сооружений, а также сметных продуктов и других отраслевых САПР. Комплексный портфель решений, предлагаемых Softline, включает:

- Базовые универсальные САПР-решения.
- Системы для архитектурно-строительного промышленного и гражданского проектирования с применением технологий информационного моделирования объектов капитального строительства (BIM).
- Инженерный анализ конструкций и изделий различной сложности.
- Программные решения для проектирования и строительства объектов транспортной и инженерной инфраструктуры.
- Организация электронного архива проектной документации.

Истории успеха

ООО «Архитектурно-проектное бюро «Архитект бай Унистрой»

Архитектурно-проектное бюро «Архитект бай Унистрой» с 2017 года успешно реализует проекты для жилой и коммерческой недвижимости в сфере девелопмента. Предметом деятельности АПБ являются: разработка концепции будущего объекта, генеральный план, эскизное проектирование, выпуск проекта по благоустройству, цветовые решения фасадов, разработка стадийного проекта и инжиниринг.

Программное обеспечение для проектирования и моделирования относится к числу критически важного для заказчика, так как без этих решений компания не сможет вести свою деятельность. После отзыва лицензий на функционировавший ранее AutoCAD потребовалось осуществить оперативный переход на доступный в России софт. Для решения этой проблемы АПБ обратилось к ГК Softline.

Компания Softline осуществила для бюро переход на ZWCAD, оперативно консультируя заказчика по всем возникающим вопросам: и организационным, и техническим. ПО оказалось настолько похожим на ушедший с рынка Autodesk AutoCAD, что заказчику не пришлось обучать весь персонал (почти 50 проектировщиков), и это позволило дополнительно сократить издержки на внедрение. Сотрудники компании просто продолжили работу с начатыми проектами в новой системе. Также АПБ уже успело реализовать несколько проектов с применением нового софта с нуля.



Истории успеха

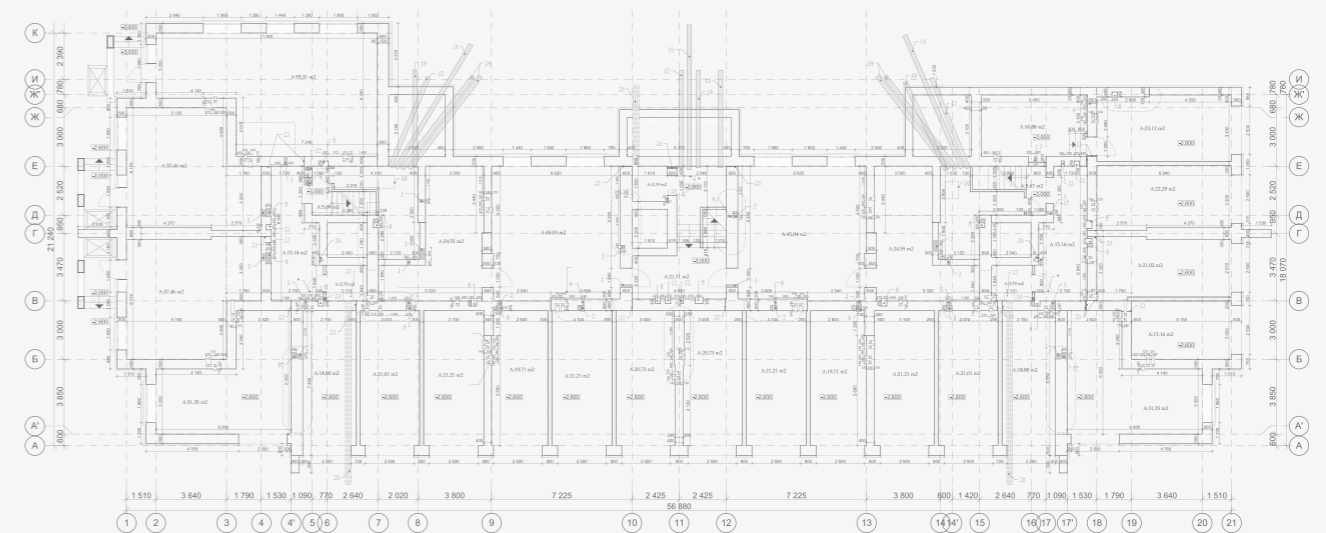
ООО «Специализированный застройщик «Трансюжстрой»

Специализированный застройщик «Трансюжстрой» является лидером строительной отрасли Белгородской области. Реализуемые компанией проекты играют важную роль в развитии региона.

Программное обеспечение для проектирования объектов гражданского строительства компания использует в своей ежедневной работе. После отзыва лицензий на иностранные продукты, которые использовали специалисты «Трансюжстрой», застройщику потребовалось оперативно найти инструмент для BIM-проектирования, доступный в России.

ГК Softline помогла компании «Трансюжстрой» перейти на российское программное обеспечение для проектирования. Специалисты ГК Softline изучили бизнес-процессы и задачи компании и предложили решение, которое максимально отвечало всем потребностям заказчика в архитектурном моделировании и возможностях совместной работы.

Для белгородского застройщика была внедрена BIM-система Renga — технология информационного моделирования. Благодаря современному 3D-инструменту с возможностями совместной работы компания уже решает задачи комплексного проектирования, создает информационные модели объектов, при этом сокращая время на разработку проекта.



Машиностроение

Конструкторско-технологическая подготовка производства — комплексная система, содержащая средства инженерного анализа, помогающие решать подобные задачи.

Проектирование с использованием современных CAD-систем под управлением PLM позволяет обеспечить максимально гибкое управление моделями в процессе разработки и внесения в них изменений. ГК Softline предоставляет заказчикам услуги по поставке и внедрению следующих продуктов:

- Системы для машиностроительного проектирования и промышленного дизайна.
- Программные решения для приборостроения и проектирования печатных плат.
- Автоматизированные системы для управляющих программ для станков с ЧПУ.
- Решения для организации среды общих данных, управления инженерными данными, технологической подготовкой производства изделий, архивов и так далее.
- Построение конструкторского документооборота.
- Автоматизация согласования, утверждения, ввода в эксплуатацию документации в рамках цикла конструкторско-технологической подготовки производства (КТПП).

Расчетные системы и научное ПО

Инженерное программное обеспечение для научной и производственной деятельности, а также для проведения расчетов конструкций и изделий различной сложности — это класс программных пакетов и средств, предназначенных для повышения эффективности работ, связанных с научно-исследовательской, инженерной, образовательной деятельностью.

Они позволяют упростить, автоматизировать и дополнительно визуализировать процесс вычислений и математических расчетов различной сложности. Наши специалисты помогают сформировать для инженеров-исследователей универсальные рабочие места, отвечающие современным мировым стандартам.

Истории успеха

ИПК ЛИК

Компания «ИПК ЛИК» активно применяет в повседневной деятельности решение Product Design & Manufacturing Collection вендора Autodesk. Создав уникальную методику проектирования, эффективно объединив процессы разработки и производства, заказчик создает нестандартные конструкции.

Многие из них успешно используются в архитектурном оформлении новых станций Московского метрополитена, театров и кинозалов, банков, учебных заведений, офисных и торговых центров, элитных жилых комплексов и даже при создании научно-исследовательских объектов по заказу НИЦ «Курчатовский институт» госкорпорации «Росатом».

Ежегодно наращивая темпы сотрудничества с ГК Softline, заказчик постоянно совершенствует процесс проектирования и производства изделий. Это позволяет компании предотвращать ошибки в работе проектных групп и минимизировать расходы.



Истории успеха

Российские вузы

Начиная с весны 2022 года большинство зарубежных поставщиков ПО приостановили свою деятельность на территории РФ и ввели ограничения на распространение своих решений. Российские вузы оказались в уязвимом положении из-за отсутствия возможности приобретения новых учебных мест и продления уже имеющихся лицензий. В кратчайшие сроки необходимо было подобрать российское решение, способное полноценно заместить иностранные аналоги.

В качестве отечественной альтернативы в области компьютерной алгебры и автоматизации математических расчетов был выбран продукт SMath Studio. Данное решение уже давно присутствует на российском рынке ПО и способно удовлетворить большинство потребностей представителей инженерной промышленности, высшего технического образования и научно-исследовательской деятельности, особенно нуждающихся в качественных российских продуктах.

ГИС

ГИС (геоинформационная система) — это технология, позволяющая наглядно представить информацию о существующих активах в виде интерактивной карты.

ГИС эффективно применяется в госсекторе, энергетике, нефтегазовой промышленности, логистике и других отраслях, использующих в работе большие объемы данных, которые можно привязать к карте. Применение ГИС позволяет решать задачи сбора, анализа и синтеза пространственной информации для предоставления актуальных и достоверных данных пользователям системы, а также обеспечивает информационную поддержку управления организацией.



Истории успеха

Минлесхоз Рязанской области

Министерство лесного хозяйства является центральным исполнительным органом государственной власти Рязанской области и осуществляет исполнительно-распорядительную деятельность в сфере лесных отношений. Основная цель ведомства — проведение государственной политики по эффективному использованию, охране, защите и воспроизводству лесов на территории Рязанской области.

Минлесхозу необходимо было структурировать и интегрировать в общую инфраструктуру ведомства пространственные данные, описывающие деятельность по управлению лесным фондом, а также обеспечить их визуальное представление.

Для достижения этих целей потребовалась разработка структуры баз пространственных данных, предполагающая их использование в составе ГИС министерства в качестве единого источника информации о лесном хозяйстве области. В дальнейшем эти базы будут наполняться и развиваться.

В качестве программной платформы для разработки баз пространственных данных и работы с хранящимися данными было выбрано решение ESRI ArcGIS for Desktop Standard. Продукт содержит функциональные инструменты для работы как со слоями векторных данных, так и с данными дистанционного зондирования Земли (спутниковыми снимками, данными аэрофотограмметрии, стереопарами), и позволяет визуализировать информацию из GPS/ГЛОНАСС.

Предложенная версия ArcGIS Desktop Standard соответствует основным потребностям заказчика, позволяет поддерживать необходимые форматы используемой на предприятии информации, подключаться к внешним базам пространственных данных.

В рамках реализации проекта осуществлялась поставка продукта ESRI ArcGIS 10.2 for Desktop Standard (ArcEditor), а также выполнялись работы по интеграции решения в инфраструктуру заказчика. В ходе проекта была разработана информационная модель и структура баз пространственных данных о лесном хозяйстве Рязанской области, произведено развертывание специализированного настольного программного обеспечения ГИС. Также была разработана техническая документация, проведено обучение сотрудников ведомства.



Комплексные проекты внедрения инженерного ПО

Комплексный подход к внедрению САПР позволяет получить максимальный эффект в производительности и перейти к практическому применению новых технологий в проектировании и управлении инженерными данными, а также повысить конкурентоспособность компании на рынке, сократить затраты и время на выполнение проектов, повысить качество и безопасность объектов, получить новые возможности для развития бизнеса.

Истории успеха

АО «Сахалин-Инжиниринг»

АО «Сахалин-Инжиниринг» — это проектно-строительная компания полного цикла с производственными мощностями, позволяющими возводить и вводить в эксплуатацию до 50 тыс. кв. м жилых и иных объектов.

Приняв решение перейти от традиционного 2D-проектирования в AutoCAD к информационному моделированию в программном продукте Autodesk Revit. Перед компанией встала задача реализовать пилотный проект с последующим масштабированием внедренных процессов и методик.

Проект позволил передать знания специалистам пилотной группы, отладить процессы и полностью сформировать информационную модель по всем заявленным разделам.

Благодаря внедренной технологии информационного моделирования компания «Сахалин-Инжиниринг» обрела конкурентное преимущество, повысила качество выпускаемой проектной документации и принятых проектных решений, а также получила возможность оптимизировать ряд процессов и сократить срок реализации проектов.



Истории успеха

ПАО «Полюс»

ПАО «Полюс» — российская золотодобывающая компания. Одна из крупнейших в мире и крупнейшая в России по объему добычи золота.

В подразделениях ПАО «Полюс» проектирование новых объектов велось в разрозненных программных инструментах. В связи с этим перед заказчиком встала задача по переходу на более технологичную, современную систему, которая существенно облегчит взаимодействие между проектировщиками, строителями, топ-менеджментом и инвесторами при возведении нового объекта.

Для решения задачи была выбрана автоматизированная система трехмерного проектирования, которая дала возможность группе компаний «Полюс» на единой платформе охватить все этапы создания объекта — от проектирования каждой из его частей до момента сдачи в эксплуатацию.

Softline при внедрении произвела большой объем программных доработок для реализации специфических нужд заказчика, были сделаны каталоги типовых BIM-элементов — трехмерные объекты, которые проектировщики используют для проектирования.

Сейчас система работает по всем дисциплинам и позволяет спроектировать комплексный промышленный строительный объект.

В результате успешного внедрения «Полюс» ввел систему в промышленную эксплуатацию и приступил к проектированию сложных объектов с применением технологий BIM. Так, например, были смоделированы несколько производственных блоков золотоизвлекательных фабрик. За счет применения BIM-технологий скорость проектирования и согласования документации существенно увеличилась. Благодаря интеграции систем BIM, нормативно-справочной информации и управления закупками удалось исключить лишние неэффективные этапы рабочих процессов, в рамках которых данные сопоставлялись, рассчитывались и записывались вручную. Сейчас строительная документация выпускается автоматизировано в BIM-системе, спецификации формируются с учетом накопленной закупочной информации.



Бизнес-решения и консалтинг ГК Softline

/ Бизнес-решения Softline

/ Электронный документооборот и ECM-системы

/ Электронные архивы

/ Поточный ввод документов и данных

/ Налоговый мониторинг и витрины данных

/ Системы управления проектами и командами

/ Корпоративные порталы и цифровой HR

/ CRM-системы

/ Автоматизация бизнес-процессов

/ Бизнес-аналитика

/ Возможности для удаленной работы

/ Роботизация бизнес-процессов

/ Бизнес-консалтинг Softline

/11

Бизнес-решения Softline

Автоматизация бизнес-процессов на платформах ведущих российских производителей

Мы помогаем

- Сократить расходы.
- Увеличить продажи.
- Улучшить отношения с клиентами.
- Повысить качество услуг и продуктов.
- Ускорить бизнес-процессы.

Наши услуги

- Анализ и автоматизация бизнес-процессов.
- Разработка, внедрение, миграция и настройка бизнес-решений различного класса.
- Управление изменениями.



Электронный документооборот и ECM-системы

Системы электронного документооборота (СЭД), внедряемые ГК Softline, имеют колоссальные возможности масштабирования и настройки сквозных процессов в распределенных корпорациях.

Система документооборота может выступать центром инфраструктуры обмена электронными документами, обеспечивая их хранение, интеграцию с сервисами межкорпоративного обмена и учетными системами.

Полностью цифровое взаимодействие предполагает объединение в единую экосистему сотрудников, процессов, контента, контрагентов. Удобство для пользователей, интеллектуальная роботизация, набор подходящих бизнес-решений, мощная платформа, юридическая значимость, омниканальность — все это и есть современный электронный документооборот.

Типовые решения

- Системы электронного документооборота и оцифровки контента.
- Создание архивов для налогового мониторинга.
- Долговременные и оперативные архивы.
- Автоматизация бизнеса на базе 1С.
- Управление договорами.
- Проектный документооборот.
- Согласование счетов на оплату.
- Автоматическая обработка и аналитика документов.
- Межкорпоративный финансово-учетный документооборот.

Истории успеха

«Биннофарм Групп» стала лауреатом премии Directum Awards за проект, реализованный совместно с командой Softline.

Внедрение единой системы электронного документооборота (СЭД) для «Биннофарм Групп» стало одним из самых крупных ИТ-проектов, направленных на создание единой ИТ-инфраструктуры объединенной компании. За пять месяцев работы было создано единое хранилище первичной финансовой документации для одной из производственных площадок компании, проведена интеграция с системами 1С:УПП и «Диадок», настроено штрихкодирование входящих и исходящих документов.

Кейс компании вошел в шорт-лист премии, получил высокую оценку экспертов и в результате был отмечен как лучший проект по цифровой бухгалтерии и финансовому архиву.



Истории успеха

Автоматизация информационного контура компании «Хлебпром»

Торгово-производственная компания ОАО «Хлебпром» входит в число ведущих производителей кондитерского рынка России. Компания насчитывает более 4167 сотрудников, включает четыре производственные площадки. Одним из приоритетных направлений стимулирования роста производительности труда в компании является непрерывное внедрение технологий автоматизации в производственные цепочки.

Перед разработчиками была поставлена задача сократить временные затраты на работу с обращениями и клиентской базой, а также повысить эффективность использования собранных данных для принятия ответственных решений.

Масштаб проекта

> 400 пользователей

Решенные задачи

- Автоматическая генерация пакета договорных документов из требуемого шаблона на основе параметров.
- Обеспечение согласования договорных документов.
- Интеграционное взаимодействие с системами заказчика Salesforce и MS Dynamics.
- Реализация Межкорпоративного документооборота (МКДО).

Результаты внедрения

- Сокращение времени обработки обращений, повышение лояльности клиентов.
- Минимизация операторских ошибок, предоставление более качественного ответа.
- Контроль за сроками выполнения задач и поручений.
- Оптимизация обмена информацией между подразделениями.
- Анализ собранной информации и подготовка данных для принятия соответствующих организационных и управленческих решений.



Электронные архивы

Комплексное решение обеспечивает надежное централизованное хранение электронных документов в соответствии с высокими требованиями к их защите и сохранности, а также в сочетании с максимально удобным и простым доступом — как с локальных, так и с удаленных компьютеров.

Преимущества для бизнеса

- Гарантия сохранения юридической значимости электронных документов в течение всего срока хранения. Снижение стоимости хранения за счет меньших требований к оборудованию и централизации всех архивных процедур в одной системе.
- Ускорение работы архивистов и делопроизводителей благодаря автоматизации рутинных операций.
- Уменьшение нагрузки на оперативные хранилища, повышение быстродействия операционных систем.

Портфель решений



Потоковый ввод документов и данных

Массовый ввод документов позволяет переводить в электронный вид большое количество финансовых, кадровых и любых других документов для автоматической обработки и аналитики данных.

Помимо сканирования и распознавания, решение предусматривает проверку и анализ принимаемых документов, автоматическое извлечение значимой информации из электронного образа и передачу в корпоративные информационные системы — базы данных, 1С, CRM, ERP-системы, электронные архивы, создание атрибутивного описания документа.



Специалисты ГК Softline реализуют проекты по построению электронных архивов, внедрению системы сканирования и распознавания документов, импорту данных из старых архивов.

Зоны автоматизации по направлениям

- Департамент продаж и маркетинга.
- Финансовый департамент.
- Бухгалтерия.
- HR-департамент.
- Юридический департамент.

Налоговый мониторинг и витрины данных

Мы предлагаем комплексные решения для перехода на режим налогового мониторинга, который предполагает онлайн-взаимодействие с ФНС и удаленный доступ к информационным системам налогоплательщика, его бухгалтерской и налоговой отчетности.

Ключевые возможности

Управление налоговой и бухгалтерской отчетностями

- Автоматическое распознавание и обработка загружаемых налоговых деклараций
- Формирование запроса (требования) информации, документов.
- Настройка распознавания и визуализация налоговых и бухгалтерских регистров.
- Загрузка и публикация документов бухгалтерской отчетности.
- Проверка контрольных соотношений.
- Публикация загруженных деклараций.

Система внутреннего контроля

- Составление и ведение реестров рисков, контрольных процедур и результатов их выполнения.
- Импорт рисков, контрольных процедур и результатов их выполнения.
- Автоматизированное составление отчетов установленной формы.
- Пользовательский инструмент по формированию контрольных процедур.

Административная часть

- Создание, редактирование и управление ролями и пользователями.
- Настройка распознавания налоговых регистров.
- Журнал действий пользователей и налогового инспектора.
- Настройка прав доступа.

Портфель решений

Н С Т С | ВИЗОР



Системы управления проектами и командами

ГК Softline оптимизирует внутреннюю деятельность организаций в рамках процессов управления проектами и портфелями проектов с помощью ведущих российских решений.



Основные задачи, решаемые системой

- Контроль стадий проекта, трудозатрат, бюджетов и сроков.
- Координация работы участников, часто распределенных территориально.

Результаты внедрения системы

на **20%**
снижается количество просроченных задач

в **4** раза
сокращаются сроки согласования документов по проекту

100%
информации всегда под рукой

в **4** раза
уменьшаются затраты на организацию командной работы

Независимо от размера проекта или сложности задач, мы предлагаем гибкие и мощные инструменты для достижения успеха в вашем проекте и эффективного управления командой.

Корпоративные порталы и цифровой HR

Корпоративные порталы — стратегически важный инструмент для развития и корректного функционирования бизнеса. Они предоставляют руководителям, административному сектору и персоналу быстрый доступ ко всем данным, становятся удобной средой для совместного решения рабочих задач и информационного обмена.

Пользователи корпоративных ресурсов используют интегрированное веб-приложение, что существенно облегчает и ускоряет процессы бизнеса. Приложение связано с корпоративными инструментами, подключено к базе данных предприятия, соцсетям и другим программным решениям.

Типы проектов

- Внедрение корпоративного портала с нуля.
- Миграция портала на новую платформу.
- Разработка отдельных модулей на существующем портале.
- Сопровождение порталов.

Какие задачи решают корпоративные порталы

- Совместная работа над проектами.
- Создание единого хранилища информации.
- Работа с заявками.
- Формализация кадровых процессов, адаптация и развитие персонала.
- Внутренний PR.

Внедряем корпоративные решения вместе с Softline

Корпоративные интранет-порталы на базе Битрикс24 — популярные инструменты во всех сегментах бизнеса: от небольших компаний до холдинговых предприятий.

Корпоративные порталы с использованием решения «Первая форма» — максимально гибкий инструмент как визуально, так и по информационному наполнению.



Зоны автоматизации по направлениям

- Отдел по управлению персоналом.
- Высший менеджмент компании.
- Представители отдела менеджмента качества.
- Юридическое подразделение.
- Маркетологи.
- Подразделение информационных технологий.
- Сотрудники исполнительского контролирующего подразделения и отдела делопроизводства.
- Персонал отдела продаж.

CRM-системы

CRM (Customer Relationship Management) — система управления отношениями с клиентами. Это инструмент для построения управляемого цифрового бизнеса. Внедрение CRM-системы поможет компании сделать процессы продаж, маркетинга и сервиса максимально осознанными, а стратегию, определяющую формат взаимоотношения с клиентом, — оптимальной.

CRM-решение необходимо, если:

- у вас нет инструментов для точного расчета стоимости каждой продажи и клиента.
- вы не можете точно разделить свою целевую аудиторию на сегменты.
- на вашем предприятии не автоматизированы и не регламентированы все рабочие процессы, при этом требуются улучшения и дополнительные опции.
- у вас не внедрены решения по сбору информации с воронки продаж по сотрудникам и конкретным отделам.
- у вас нет возможности следить за качеством работы с клиентами.

ТОП-5 сервисов ГК Softline по внедрению CRM

- 1. Аудит бизнес-процессов.** У вас уже есть CRM-система, но она не работает как надо? Хотите подобрать систему, но не знаете, какую выбрать? Мы поможем.
- 2. Формирование концепции.** Разработка архитектуры системы, проект внедрения.
- 3. Пилотное внедрение.** Отличная возможность, чтобы оценить функционал системы, реализовав небольшой блок задач.
- 4. Комплексный проект по внедрению системы.** От поставки железа или облака до технической поддержки.
- 5. Техническая поддержка.** Обеспечим постоянную работоспособность всех систем.

Портфель решений



Истории успеха

«Евразия Ассистанс»: трансформация воронки продаж

Задачи

- Высвободить время руководителей. Генеральный директор и руководители отделов продаж двух основных бизнес-линий тратили много времени на сведение информации из почты и отдельных отчетов сотрудников.
- Собрать всю информацию в одном месте. Когда сотрудники перешли из привычного офиса на удаленный формат работы и стали взаимодействовать в разных каналах, компания начала терять в эффективности.
- Добавить прозрачность и гибкость в воронку продаж. Руководитель должен получать в один клик информацию по сделкам, чтобы быстро анализировать ситуацию и вносить коррективы.
- Создать корпоративный архив с достоверной исторической информацией. Составить адекватную картину продаж только по отчетам отдельных менеджеров невозможно. К тому же, традиционный документооборот исключал настройку прав доступа — менеджеры могли исправлять данные в свою пользу.

Выбор и внедрение

В рамках подготовительного этапа были описаны ключевые бизнес-процессы, входящие в продажи. Аналитика и тестирование гипотез заняли у команды внедрения 4 месяца. В процессе были проработаны с менеджерами компании три варианта воронки продаж.

Во внедренной CRM были настроены триггеры на разные периоды жизненного цикла лидов и сделок. Теперь задачи, статусы и уведомления срабатывают автоматически. Это повысило процент доведенных до конца сделок и увеличило LTV клиента.

Одно из ключевых преимуществ «Битрикс24» для бизнес-модели «Евразия Ассистанс» — наличие модуля «ТС-Битрикс: Маркетплейс», а также интеграция «из коробки» с мессенджерами WhatsApp¹, Telegram и Viber через приложение ChatApp. Встроенные решения позволили масштабировать CRM еще на отдел сервисного обслуживания клиентов, а также оперативно подключить в воронку мобильные каналы. Теперь компания принимает до 80% обращений клиентов именно через мессенджеры.

Когда автоматизация охватила и сферу продаж, и сервисное обслуживание, заказчику потребовалось сообразное расширение линейки продуктов

«Битрикс24». К первоначальной коробочной версии ПО была добавлена облачная платформа «Облако Битрикс24», где также реализовали часть оперативной работы контакт-центра.

Внедрение сразу двух версий CRM повысило отказоустойчивость бизнес-процессов. Даже если корпоративные серверы, на которых работает коробочная версия, выйдут из строя, облако может бесшовно перехватить все рабочие процессы.

Результаты внедрения

- **Управляемость.** Компания получила более прозрачный процесс и прогнозируемый результат по продажам.
- **Скорость.** Сократился срок принятия решений. Генеральный директор и руководители отделов продаж могут быстро считывать и анализировать информацию из одного источника — виджета со сводными данными от сотрудников.
- **Одна точка входа.** Синхронизировали CRM со службами Microsoft 365. Менеджеры могут работать в режиме «одного окна» с привычной почтой Outlook и мессенджером Teams.
- **Охват.** С помощью встроенного функционала «Битрикс24» и подключения облачного решения получилось масштабировать автоматизацию сразу на два отдела — на отдел продаж и отдел сервисного обслуживания клиентов.
- **Устойчивость.** Коробочная и облачная версия «Битрикс24» создали дублирующий контур отказоустойчивости. Даже при выходе корпоративных серверов из строя, бизнес-процессы сохраняют стабильность.
- **Удобство.** Таблицы Excel вышли из общего обихода и стали сугубо личным инструментом сотрудника.
- **Достоверность.** В новом «Битрикс24» появились настройки прав доступа и логи, исключающие ситуацию с редактированием данных по продажам.

**евразия
ассистанс**

* помощь в любой ситуации

Автоматизация бизнес-процессов

BPM (Business Process Management) — это подход к управлению бизнес-процессами, который включает в себя анализ, оптимизацию, автоматизацию и контроль процессов в организации.

BPM-решения — программное обеспечение и инструменты, которые помогают компаниям оптимизировать управление бизнес-процессами, увеличивать эффективность работы, сокращать издержки, повышать качество продукции или услуг, а также улучшать взаимодействие между отделами и сотрудниками.

4 фактора ускорения

Внедрение

По структуре BPM-решения являются конструктором с проработанными модулями, который можно быстро собирать в нужном объеме и последовательности для разных задач.

Оркестрация

Решение консолидирует информацию и интегрируется со всеми системами вашей организации.

Изменения

После внедрения вы получаете инструмент с гибкими настройками, адаптирующийся под меняющиеся задачи и процессы.

Адаптация

Интуитивный интерфейс делает платформу удобной и простой в освоении.

Портфель решений



Консалтинговые услуги

ГК Softline предоставляет консалтинговые услуги, в рамках которых мы проведем аналитику ваших рабочих процессов, сформируем задачи, стратегию внедрения и составим подробное техническое задание.

Быстрее

Сроки внедрения сокращаются в 3 раза, человеческих ресурсов требуется в 3 раза меньше.

Дешевле

Благодаря технологиям low-code внедрение BPM-системы обходится в 3 раза дешевле, чем интеграция классических продуктов.

Бизнес-аналитика

Системы BI (Business Intelligence), которые мы внедряем у заказчиков, сочетают технологии, практики и подходы, направленные на оптимальное управление бизнесом путем эффективного использования данных.

Когда требуется внедрение BI-решения

- Организация тратит большое количество ресурсов на получение аналитической информации.
- Большая задержка по времени при получении финансовых показателей организации.
- Отчетность формируется на основе данных из большого количества разных источников, что приводит к несоответствиям.
- Отсутствует централизованное управление корпоративными данными, есть несоответствия в данных.

Отраслевые задачи

Нефтегазовый сектор

- Оценка эффективности разработки месторождений.
- Мониторинг ключевых показателей производственного процесса.
- Финансовая и управленческая отчетность.

Ритейл, FMCG, Fashion

- Управление продажами.
- Прогнозирование спроса и управление товарными остатками.
- Оценка эффективности маркетинговых кампаний.
- Аналитика работы с поставщиками.
- Аналитика по работе персонала.

Финансовый сектор

- Скоринг, кредитный конвейер, выявление мошенничества.
- Клиентская аналитика и кросс-продажи.
- Управление рисками.
- Управление по нормативам линейного персонала.
- Финансовая и управленческая отчетность.

Производственные компании

- Управление сбытовой сетью.
- Мониторинг производственного процесса.
- Финансовая и управленческая отчетность.
- Управление закупками и товарными запасами.
- Аналитика по работе персонала.

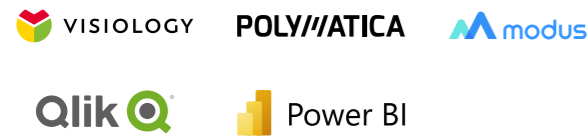
Телекоммуникации

- Модели поведения клиентов (отток, развитие).
- Управление продажами.
- Финансовая и управленческая отчетность.
- Управление рисками (антифрод).
- Оптимизация ассортимента и тарификации услуг.

¹ принадлежит компании Meta, ее деятельность признана экстремистской и запрещена в России

Наши сервисы охватывают весь комплекс работ по внедрению аналитических платформ — от аудита бизнес-процессов до обучения и технической поддержки.

Портфель решений



Примеры типовых решений

Прогнозирование спроса и управление товарными запасами

Основная цель: оптимизация цепочки поставок (исключение ситуаций дефицита и избытка товарного запаса) за счет более точного прогнозирования спроса.

Мониторинг ключевых показателей деятельности компании

Основная цель: предоставление руководству и линейному менеджменту удобного инструмента для получения оперативной отчетности о показателях деятельности и принятия управленческих решений.

Оценка эффективности разработки нефтяных месторождений

Основная цель: повысить эффективность управления портфелем проектов разработки нефтяных месторождений за счет повышения информационной прозрачности.



Возможности для удаленной работы

В условиях массового перехода сотрудников на удаленную работу компаниям и их руководителям приходится в рекордные сроки менять бизнес-процессы, организовывать удаленный доступ сотрудников, обеспечивать безопасность удаленных рабочих мест.

Мы подготовили обширный пакет решений, позволяющих решить все проблемы неготовности бизнеса к удаленной работе. Наши решения и сервисы помогут сохранить ритм бизнеса, защищенность и корпоративный дух сотрудников на высоком уровне.

ИТ-инфраструктура: настройка рабочих мест для удаленной работы

- **Техподдержка.** Восстановление работоспособности информационных систем, оптимизация работоспособности высоконагруженной инфраструктуры.
- **Настройка удаленного рабочего места.** Рабочие места для сотрудников, не имеющих рабочего ноутбука или домашнего ПК, позволяющие полноценно участвовать в бизнес-процессах.
- **Настройка коммуникаций.** Аудио/видеоконференции, презентации и обучение, совместное редактирование файлов.
- **Безопасность удаленной работы.** Сервисы по защите корпоративных и личных устройств, контролю сотрудников, защите удаленной аутентификации, тестированию на проникновение, повышению осведомленности.
- **Внедрение российских бизнес-решений.** Готовы помочь вашей компании внедрить продукты, которые улучшат эффективность работы, обеспечат удобство и безопасность удаленного взаимодействия сотрудников и партнеров.

Портфель решений



Бизнес-решения Softline обеспечивают надежную защиту вашей компании

- **Внедрение корпоративных порталов.** Централизованная платформа, которая обеспечивает сотрудникам компании доступ к необходимым инструментам, информации и ресурсам для работы из любой точки мира. Такой портал позволяет создать единое рабочее пространство, где сотрудники могут общаться, совместно работать над проектами, обмениваться документами, проводить виртуальные встречи и многое другое.

- **Внедрение ЭДО/КЭДО/ЕСМ.** Привычные бизнес-процессы в цифровом виде. Автоматизация рабочих процессов и документооборота для перехода на удаленную работу без потерь в эффективности.
- **Внедрение CRM-решений.** Обеспечение удаленного и защищенного доступа к ключевой информации организации: данным о клиентах, сделках, активностях, документах и т.д.

Удаленные решения для госсектора

Российские решения для удаленной работы. Организация безопасного удаленного доступа сотрудников, совместная работа, коммуникации на базе отечественных программных продуктов, внесенных в Единый реестр российского ПО.

Роботизация бизнес-процессов

RPA (Robotic Process Automation) — это программы, симулирующие действия человека в компьютерных системах и приложениях. Робот берет на себя множество процессов работы с информацией. У него есть виртуальное рабочее место. Он «использует» клавиатуру, мышь, но только с помощью экранных форм. Таким образом, RPA дает бизнес-пользователям инструмент для сокращения количества рутинных операций. Это уменьшает загрузку ИТ-отдела и повышает эффективность выполнения бизнес-задач.

Сферы применения RPA

Управление персоналом

- Управление выплатами.
- Подбор персонала.
- Учет кадровых изменений в различных системах.
- Учет рабочего времени и посещаемости.

Цепочка поставок

- Управление ТМЗ.
- Анализ спроса и предложения.
- Управление договорами и счетами.
- Обработка возвратов.

ИТ-службы

- Help Desk и управление доступами.
- Мониторинг систем.
- Управление учетными данными и системами.
- Управление системами через терминальный доступ.

Бухгалтерский учет

- Сверка бумажных и электронных версий документов.
- Распознавание документов (OCR).
- Работа с поставщиками.

Преимущества использования RPA на предприятии

- Определение уязвимых мест в бизнес-процессах компании.
- Сокращение объема работы для сотрудников.
- Ускорение рабочих процессов производства. Минимизация ошибок, связанных с влиянием человеческого фактора.
- Улучшение сервиса и повышение лояльности клиентов.
- Оптимизация расходов на оплату труда персонала.
- Оптимизация расходов ресурсов производства.
- Использование инновационных технологических решений.

Портфель решений



Этапы внедрения роботизации бизнес-процессов

Диагностика рабочих процессов предприятия

- Интервьюирование руководящего и административного состава.
- Сбор данных по бизнес-процессам путем анкетирования.

Оценка перспективности

- Соотношение реальных потребностей предприятия и возможностей роботизированных систем.
- Выбор приоритетных процессов для роботизации.

Поиск платформы

- Анализ необходимых критериев для подбора платформы.
- Формирование финмодели роботизации на основе аналитики бизнес-процессов и актуальной стоимости платформы.

Составление Roadmap RPA

- Прогнозирование сроков внедрения.
- Составление плана по необходимым ресурсам.
- Расстановка приоритетов по выбранным инициативам.
- Заполнение дорожной карты по внедрению.

Внедрение роботизации

- На базе выбранных модулей и требований осуществляется сборка и настройка роботизированной системы.

Обслуживание

- Для установленной системы разрабатываются инструкция и вся необходимая для работы документация.
- По мере необходимости осуществляется постпроектная техническая поддержка.

Бизнес-консалтинг Softline

Управление активами и сервисами. Цифровая оптимизация ИТ

Управление ИТ-услугами

ITSM	ESM	ITAM	SAM	SDLC	SCM	Monitoring
Управление ИТ-услугами	Сервисный подход за пределами ИТ	Управление ИТ-активами	Управление лицензиями	Управление разработкой	Управление цепочками поставок	Мониторинг ИТ-инфраструктуры
Сервисный подход	Объединенный центр обслуживания	Учет и проведение инвентаризаций	Методология и системы Softline	Замещение JIRA	Автозаказ	Зонтичный мониторинг
Service Desk	«Госуслуги»	Финансовый учет ИТ-активов	Каталог ПО	Поддержка JIRA	Интегрированное планирование	Управление и учет ЦОД

Внедрение ITSM

ITSM (Information Technology Service Management) — универсальная система управления ИТ-сервисами, включающая построение и автоматизацию процессов обслуживания пользователей, эксплуатацию ИТ-инфраструктуры предприятий. Система ITSM подразумевает смещение фокуса с самих технологий на оптимизацию бизнес-процессов. При реализации ITSM используется база знаний ITIL, которая представляет собой описание лучших практик в работе ИТ-подразделений.

Результаты внедрения

Для бизнеса

- Ориентированные на решение задач бизнеса технологии.
- Оперативное реагирование ИТ на потребности бизнеса.
- Качественное снижение бизнес-рисков, связанных с ИТ.
- Повышение продуктивности ИТ.
- Ликвидация скрытых и незапланированных затрат на ИТ.

Для ИТ

- Оптимизация работы сотрудников ИТ-департамента.
- Повышение качества предоставляемых услуг.
- Повышение эффективности.
- Объективная оценка качества ИТ-услуг и работы службы ИТ по ключевым показателям эффективности.
- Улучшение взаимодействия с пользователями.
- Снижение непродуктивного рабочего времени.
- Использование накопленного опыта.

Для пользователей

- Повышение качества обслуживания и удовлетворенности пользователей.
- Уменьшение времени простоев, связанных с ИТ.
- Обращение по любым запросам в централизованную службу поддержки.
- Возможность проследить выполнение своих запросов.
- Гарантированное выполнение запросов в соответствии с согласованным уровнем услуг.



Услуги ITSM

- **Проведение обследования текущих процессов**
 - Аудит текущего состояния процессов.
 - Анализ и оценка текущего состояния процессов.
 - Формирование рекомендаций по развитию.
- **Построение процессов управления ИТ**
 - Детальное описание шагов процесса.
 - Формирование ролевых инструкций.
 - Формирование регламентов процессов.
- **Автоматизация процессов**
 - Помощь при выборе системы.
 - Проектирование решения.
 - Настройка системы под потребности клиента.
- **Поддержка, обучение, сопровождение и развитие**

Результаты ITSM

- Оптимизация затрат на предоставление ИТ-услуг.
- Повышение производительности ИТ-службы.
- Повышение качества обслуживания и удовлетворенности пользователей.
- Прозрачное обоснование затрат на ИТ и планирование развития ИТ.
- Получение оперативной и точной информации о составе и состоянии ИТ-инфраструктуры.
- Построение отчетности для принятия обоснованных управленческих решений.

Внедрение ESM

Применение принципов управления ИТ-услугами, технологий ITSM в процессе построения сервисов для бизнеса.

- Автоматизация бизнес-процессов на low-code платформе.
- Комплекс решений от аудита до внедрения.
- Организация сервисного подхода за пределами ИТ
- Смежные департаменты оказывают схожие по формату услуги.
- Единая система автоматизации для всех запросов компании.
- Объединенный или общий центр обслуживания (ОЦО).
- Модели ESM.
 - Построение единого центра обслуживания на базе существующей службы поддержки (Service Desk).
 - Цифровизация сервисных функций.
 - Глобальная трансформация компании.
 - представляет собой описание лучших практик в работе ИТ-подразделений.

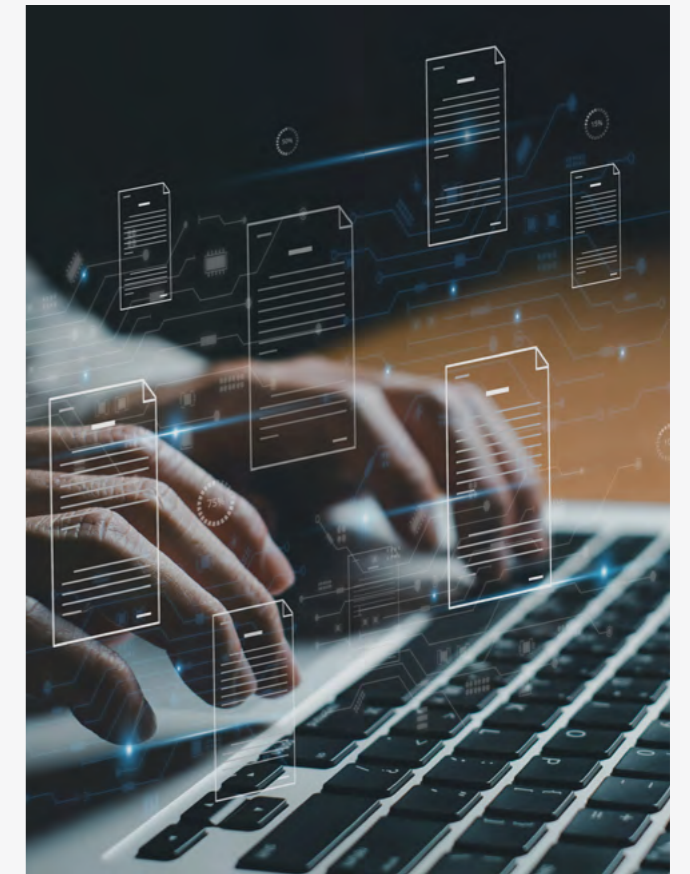
Типовые вызовы:

- Необходимость снижения затрат при увеличении нагрузки на бэкофис
- Выполнение типовых рутинных задач дорогостоящими специалистами
- Сложности управления территориально распределенными командами

- Невозможность получения отчетности по затратам времени и средств на подразделения бэкофиса

Централизуемые функции

- Управление информационными технологиями (ITSM)
- Закупки / снабжение / логистика
- Сопровождение договоров, проектов, продаж
- Маркетинг и реклама
- Управление персоналом (HRM)
- Административно-хозяйственное обеспечение
- Сервисная поддержка и постпродажное обслуживание
- Юридическое сопровождение бизнеса



Автоматизация SAM/ITAM

Внедрение инструментов и оптимизация процессов по управлению ИТ-активами на всем жизненном цикле. Наиболее актуальна в ситуации ограничений:

- По бюджету (нужно выбрать лучшую альтернативу с учетом стоимости владения).
- По доступности программных и аппаратных активов (нужно подобрать адекватную замену и вести строгий учет имеющегося).

Для расчета стоимости сервисов необходимо начать с полного контроля над стоимостью ИТ-активов. Без этого контроля также невозможно обеспечить информационную безопасность организации.

SAM

SAM (Software Asset Management) — это практика эффективного контроля и управления программными активами организации с момента планирования бюджета или закупки до удаления или списания.

Преимущества

- Экономия за счет оптимизации неиспользуемого ПО, инфраструктуры (серверное ПО), SaaS-приложений.
- Гибкость и прозрачность: оценка стоимости владения, бюджетная оценка необходимого ПО, различные сценарии лицензирования, оптимизация соотношения CAPEX/OPEX.
- Контроль и безопасность: актуальные данные об активах ПО, достоверные данные для принятия решений, минимизация технологических и юридических рисков.
- Также доступен сервис «SAM по подписке».

ITAM

ITAM (IT Asset Management) — управление ИТ-активами предприятия, комплексные решения для физического учета, финансового контроля и следования контрактным обязательствам на протяжении всего жизненного цикла ИТ-ресурсов: от приобретения, перераспределения до удаления.

Преимущества

- Экономия ресурсов за счет совершенствования процессов поддержки принятия решения.
- Повышение эффективности учета активов.
- Обеспечение соответствия каждого актива требованиям и ограничениям.
- Повышение производительности и увеличение жизненного цикла актива.
- Увеличение показателей доступности.
- Снижение влияния человеческого фактора.
- Отражение полной картины владения ИТ-активами, текущего состояния КИС.

Цели

- Повышение точности составления бюджета.
- Проведение обоснований бюджета на основе реальных данных.
- Определение стоимости оказываемых услуг.
- Оптимизация бюджета на ИТ и повышение контроля.
- Повышение эффективности использования ИТ-активов, определение невостребованных ресурсов.
- Сокращение количества расхождений в отчетах при проведении аудитов.
- Уменьшение сроков проведения аудитов.
- Уменьшение ошибок, вызванных тем, что персонал работал с неактуальной информацией.
- Повышение точности прогнозирования и планирования изменений.
- Лучшее соответствие стандартам и внешним требованиям.

Консалтинг по российскому ПО

Дорожная карта перехода на российские решения

Структурированный подход с четким экономическим расчетом, анализом рисков и планом действий.

Обследование

- Верхнеуровневая модель взаимодействия ключевых и инфраструктурных ИТ-сервисов.
- Требования бизнеса к функционалу, доступности и масштабируемости.
- Перечень выявленных рисков.

Проектирование целевой архитектуры

- Целевая архитектура инфраструктурных сервисов с учетом требований к переходу на российские продукты.
- Паспорт продукта для архитектурных компонентов инфраструктурных сервисов.
- Меры реагирования на риски.

Разработка дорожной карты

- Рекомендации по замене ПО для функционирования инфраструктурных сервисов с учетом требований бизнеса, законов и постановлений РФ.
- Дорожная карта перехода к целевой архитектуре инфраструктурных сервисов.

Эффект внедрения

- Сокращение издержек в среднем на 30% при переходе на российские решения в рамках дорожной карты.
- Снижение рисков простоя бизнеса на 70% вследствие перехода на проверенные решения в согласованные сроки.
- Производительность ИТ повышается на 45% при реализации операционных задач вместо подбора альтернатив и разработки стратегий.



Корпоративная архитектура

Консалтинг процессов	Стратегии	Управление данными (DG)
Обследования AS-AI (процессы, корп. архитектура)	Разработка ИТ-стратегий	Внедрение инструментов Data Governance
Обследование на гиперавтоматизацию (RPA)	Разработка стратегий ИИ, ESG	Интеграция данных и приложений, DWH, Datalake
Внедрение практик TOFGAF, BPM, DevOps, DG		Управление HСИ (Master Data Management)
Process mining, discovering		Разработка стратегий ИИ, ESG

Консалтинг процессов

(Описание процессов, отрисовка, Process mining)

- Обследование текущего уровня зрелости процессного управления.
- Разработка методологии описания процессов;
- Миграция с западных на российские платформы (ARIS, Sparx).
- Исследование на применимость RPA.
- Автоматизированное исследование бизнес-процессов.

Актуальность

- Замещение систем описания процессов и архитектуры.
- Повышение операционной эффективности.

Эффекты внедрения

- Понимание текущего состояния, необходимости оптимизации.
- Поиск точек оптимизации. Замещение западных решений.

Разработка ИТ-стратегии

Многие организации испытывают особенную потребность в эффективной ИТ-стратегии. Но решение задач соответствия технологий требованиям бизнеса, его стратегии невозможно без глубочайшей проработки всех аспектов и специфики работы конкретной компании или отрасли.

- В каком направлении ИТ-департамент должен развиваться, чтобы стать полноценным партнером бизнеса, а не только обслуживающим подразделением?
- Какие технологии необходимо внедрять, а какие исключить из-за ограниченности?

- Как долго ИТ-стратегия будет реально эффективной? Каков ее жизненный цикл?
- Каковы приоритетные задачи при разработке стратегии и где научиться лучшим практикам?
- Как определить ключевые показатели эффективности и обосновать инвестиции?
- Как осуществить конвергенцию ИС с наименьшими потерями и максимальной выгодой?

Сервис по комплексной разработке ИТ-стратегии включает:

- оптимальную конкурентоспособную структуру и архитектуру корпоративных информационных систем (КИС).
- определение приоритетных задач, рисков, КПЭ и ограничений при реализации стратегии.
- обоснование инвестиций в ИТ, степени влияния на бизнес и автоматизируемые процессы.
- необходимые ресурсы для реализации и поддержки стратегии.

Стратегии и ИТ-функции

- Обследование ИТ-функции компании (управление архитектурой и инфраструктурой, услугами и финансами, аутсорсингом и поставщиками, безопасностью и непрерывностью).
- Разработка рекомендаций с учетом стратегии бизнеса.
- Целевая карта покрытия бизнес-приложениями.
- Целевая модель ИТ-инфраструктуры.
- Дорожная карта реализации.

Дорожная карта импортозамещения

Структурированный подход с четким экономическим расчетом, анализом рисков и планом действий

- Невозможно перейти мгновенно, требуется планировать время, ресурсы и затраты.
- Нужно учитывать бизнес-процессы и взаимосвязь систем. Появляется больше возможностей.
- Российское ПО не бесплатное, надо планировать бюджет и внедрение.
- Важно поэтапное замещение.

Наши возможности

- Анализ и план миграции для инфраструктурных сервисов.
- Анализ и миграция бизнес-сервисов (внедрение low-code BPM-платформы + экспертный опыт по конкретным решениям, например, Service Desk, ESM).
- Миграция реляционных и аналитических СУБД (Oracle, MS SQL и др.) на PostgreSQL, Arenadata.
- Миграция ПО среднего слоя.

Дорожная карта

- Анализ и план миграции для инфраструктурных сервисов.
- Анализ и миграция бизнес-сервисов (внедрение low-code BPM-платформы + экспертный опыт по конкретным решениям, например, Service Desk, ESM);
- Миграция реляционных и аналитических СУБД (Oracle, MS SQL и др.) на PostgreSQL, Arenadata.
- Высокоуровневая модель взаимодействия ИТ-сервисов.
- Целевая архитектура инфраструктурных сервисов.
- Паспорт продукта с детальным сравнением и анализом альтернатив.
- Разработка технических заданий на внедрение продуктов.

Эффекты внедрения

- Структурированный подход с четким экономическим расчетом и планом (действия, оценка бюджета, сроки).
- Учет взаимосвязей бизнес-систем. Дополнительные возможности по замещению.
- Учет текущего состояния ИТ-инфраструктуры.

Разработка стратегии цифровизации

Анализ бизнес-процессов, стратегии и актуальных решений для развития бизнеса в современных условиях.

Предпроектная подготовка

- Формирование рабочей группы проекта.
- Подготовка графика интервью со специалистами.
- Согласование состава работ по проекту.
- Согласование плана-графика работ.
- Разработка детального плана и результатов проекта.
- Первичный запрос данных.

Обследование и интервьюирование

- Интервьюирование и анкетирование.
- Определение проблемных областей.
- Анализ текущей ИТ-инфраструктуры.
- Анализ планов по трансформации ИТ (текущих и перспективных проектов).
- Выявление функциональных и технических требований.
- Описание концептуальной модели данных и требований к данным со стороны бизнеса.

Проектирование целевой модели

- Разработка целевого ландшафта ИС.
- Разработка целевой архитектуры ИТ.
- Определение технических требований к ИТ-инфраструктуре.
- Разработка структуры ИТ (зоны ответственности, штатное расписание и прочее).
- Оценка бюджета и текущего плана проектов на соответствии целевой модели.
- Подготовка инициатив по организационно-штатным изменениям.

Разработка плана перехода

- Разработка программы перехода к целевой модели данных и плана-графика реализации программы.
- Формирование ТЭО для перспективных проектов.
- Определение параметров дальнейшего сотрудничества.

Анализ перехода в облако

Независимый от вендора или поставщика анализ использования облачных ресурсов. Сервис анализа работы в ЦОД.

Если у вас стоит задача

- Выбора облачного провайдера, наиболее подходящего под ваши задачи.
- Выбора между международным и российским облачным провайдером.
- Выбора сценария использования облака провайдера, собственного облака или гибридного решения.
- Разработки собственной мультиоблачной модели.
- Оценки финансовой эффективности и возможных рисков выбранного сценария.
- Наращивания мощностей для развития проектов при недоступности аппаратного обеспечения.

В услугу входит

- Обследование текущей инфраструктуры, информационных систем и бизнес-задач заказчика.
- Разработка концепции перевода ИТ-инфраструктуры в облако.
- Формирование дорожной карты по реализации инициатив.
- Формирование финансовых моделей сравнения различных сценариев развития инфраструктуры.
- Разработка ТЭО и рекомендаций для реализации выбранного решения.

Эффекты внедрения

- Сокращение издержек в среднем на 30% при переходе в облако по итогам реализации проекта.
- Оптимизация или высвобождение используемых мощностей по итогам обследования в среднем на 20%.
- Доступность ИТ-сервисов на уровне 99,95% и выше.

Сервисы вокруг ИС

Компания Softline предлагает сервисы с различными внедренными или планируемыми к внедрению конфигурациями ИС.

- Любым компаниям, автоматизирующим процессы управления.
- Средним и крупным компаниям, заменяющим решения ушедших производителей систем.
- Компаниям, делающим первые шаги в автоматизации процессов.

Предпосылки

- Ограничение доступности ИТ-продуктов и поддержки.
- Система управления в компании не отвечает бизнес-требованиям.
- Нет возможности продолжить работать на зарубежных решениях.
- Реализована небольшая часть функционала основной системы управления предприятием.
- Требуется интеграция системы управления с внешними и внутренними системами.



Эффекты внедрения

- Повышение отказоустойчивости критичных бизнес-сервисов.
- Поддерживаемые и управляемые бизнес-сервисы.
- Полное сопровождение систем.
- Централизация ИТ-услуг у одного интегратора.

Услуги на базе ИС

- Внедрение систем ИС.
- Интеграция ИС с внешними и внутренними системами.
- Обновление систем ИС.
- Годовое/квартальное/ежемесячное/разовое сопровождение систем ИС.
- Разработка индивидуальных решений на базе ИС (ИС-разработка).
- Диагностика и архивирование баз ИС.
- Миграция ИС с неподдерживаемых СУБД на PostgreSQL.
- Доработка действующих систем ИС по требованию заказчика.
- Оптимизация и аудит кода ИС в части расширений, внешних обработок и измененных конфигураций ИС.

Импортозамещение на ИС

- Переход с SAP на 1С:ERP.
- Переход с Oracle на 1С:ERP.
- Переход с Axapta на 1С:ERP.
- Переход с Navision и Dynamics 365 на 1С:ERP.
- Переход с SharePoint на «1С:Документооборот».
- Переход с SuccessFactors на «1С:ЗУП КОРП».
- Перенос данных из неподдерживаемых систем ИС.



Техническая поддержка и аутсорсинг

Предоставление управляемых услуг клиентам всех типов по всему миру

Техническая поддержка

- ГК Softline предлагает несколько типов технической поддержки: базовую, по инцидентам, оптимальную и ресурсную.
- Единая техническая поддержка онлайн.
- Полный охват всех часовых поясов, мы всегда следуем за солнцем.
- Обслуживание всей инфраструктуры клиента.
- Поиск решений для проблем, связанных с различными поставщиками.

Наш сервис технической поддержки помогает заказчикам обеспечить работоспособность и доступность инфраструктуры, приложений и сервисов. Мы располагаем сертифицированными ресурсами и материально-технической базой для проведения работ. Softline предоставляет несколько вариантов мультивендорной поддержки: от базовой до премиальной.

Сервисы поддержки

- Выделенная линия приема запросов по телефону, Email, Service Desk круглосуточно.
- Доступ к сайтам технической поддержки поставщиков (контроль обращений, информация о ходе решения, форумы с инженерами).
- Консультации технических специалистов заказчика по вопросам инсталляции, настройки, технических особенностей, конфигурирования, администрирования.
- Сессии удаленного подключения для оказания поддержки.
- Решение технических проблем с моделированием инфраструктуры заказчика на виртуальном стенде.
- Эскалация инцидентов в службу поддержки производителя.
- Предоставление статистики по обращениям.
- Решение нестандартных ситуаций путем выезда на площадку заказчика.
- Профилактический визит.
- Закрепление за заказчиком технических специалистов.

Аутсорсинг ИТ-эксплуатации

Передача на аутсорсинг рутинных задач позволяет инженерному персоналу заказчика уделить основное внимание профильной деятельности. Стандартизация работ, контроль качества, отчетность, анализ и оптимизация, проактивные работы позволяют не только снизить затраты на эксплуатацию, но и повысить надежность и производительность инфраструктуры. Передача инфраструктуры на аутсорсинг включает первичное обследование, согласование уровня сервиса, формирование рабочей команды для реализации переходного периода эксплуатации, согласование сроков и организационно-технических мер. В соответствии с рекомендациями и выводами переходного периода начинается промышленная эксплуатация.

Что входит в услугу

- Выделенная линия службы приема и решения запросов по телефону, Email, Service Desk в круглосуточном режиме.
- Консультирование представителей клиента по стандартным вопросам функционала, ответы на частые вопросы.
- Администрирование поддерживаемых систем клиента в рамках согласованных границ и объемах.
- Экспертная техническая поддержка компонентов программного и аппаратного обеспечения клиента
- Мониторинг показателей производительности и эффективности поддерживаемых информационных систем.
- Закрепление за заказчиком выделенных технических менеджеров, осуществляющих полный цикл обслуживания в рамках договора.
- Предоставление статистики по всем обращениям, зарегистрированным в системе Service Desk.

200+

сертифицированных инженеров

100+

проектов по аутсорсингу и поддержке в год

/12

Группа «Борлас»

Управленческий и ИТ-консалтинг, внедрение комплексных систем управления, бизнес-приложений и PLM-решений, построение ИТ-инфраструктуры, комплексных систем безопасности, а также облачные сервисы и техническая поддержка внедренных решений.

30+

лет успешной
деятельности

№1

один из ведущих игроков
ИТ-рынка России и СНГ

4+

млрд руб.
оборот

600+

профессионалов
в команде

ИТ-консалтинг и системная интеграция

- Обследование и аудит корпоративных информационных систем, инженерной и ИТ-инфраструктуры, систем безопасности и т. д.
- Анализ и оценка существующих на рынке ИТ-решений.
- Выбор оптимального решения с учетом требований, отраслевой специфики и бизнес-целей заказчика.
- Разработка дорожной карты развития информационных систем.
- Разработка технического проекта/задания, проектирование архитектуры системы.
- Внедрение корпоративных информационных систем, бизнес-приложений, ИТ-инфраструктуры, систем безопасности и т. д.
- Развертывание интеграционных решений, создание единого информационного пространства.
- Консультации по переходу в Cloud, разработка и внедрение облачных сервисов.
- Определение оптимальных механизмов миграции приложений и данных.
- Перевод корпоративных информационных систем на отечественное программное, аппаратное обеспечение.

Системы управления жизненным циклом изделия

- Поддержка процессов цифровой трансформации промышленных предприятий и обеспечения технологического суверенитета.
- Проектирование целевой архитектуры отраслевых PLM-решений.
- Внедрение всех компонентов PLM: PDM, CAD, ECAD, EDA, CAE, CAPP, CMS, MDM.
- Системная инженерия и модели ориентированный подход к проектированию.
- Автоматизация ТПП любой сложности.
- Комплексные PLM-решения на базе отечественного ПО.
- Поддержка PLM-решений на базе Teamcenter/NX.
- Внедрение и сопровождение CAE-решений, топологическая оптимизация.
- Специализированные ECAD/EDA-решения.
- Настройка высокопроизводительных комплексов (кластеров) для CAE-решений.
- Уникальные решения для разработки и сопровождения эксплуатационной документации.
- Интеграция PLM-ERP-MES и других информационных систем предприятия.

Бизнес-приложения

№1 в России

«Борлас» — ERP-интегратор
(рейтинг портала TAdviser)



Самый широкий
спектр бизнес-
приложений
на ИТ-рынке



Уникальные
компетенции,
глубокая отраслевая
экспертиза

150+

специалистов
по бизнес-
приложениям

200+

проектов внедрения
информационных
систем

- Системы управления эффективностью предприятия.
- Управление финансами.
- Бизнес-аналитика.
- HR-Digital.
- Управление производством.
- Управление активами предприятия (EAM).
- Системы оптимального управления.
- Управление цепочками поставок.
- Управление складом.
- Транспортная логистика.
- Управление проектами.
- CRM.
- СЭД.
- Системы совместной работы.
- Интеграционные решения.

Управленческий консалтинг

- Анализ и оценка текущей бизнес-модели предприятия, уровня автоматизации бизнес-процессов, цифровой организационной зрелости компании.
- Изучение стратегических приоритетов компании, определение основных направлений цифровизации предприятия.
- Инжиниринг/реинжиниринг бизнес-процессов.
- Создание дорожной карты ИТ-трансформации бизнеса, включая разработку плана перехода на отечественный софт и оборудование.

Центр цифровой трансформации «Борлас Эдит»

1С®
Переход с зарубежных ERP-систем на 1С

350+
сертифицированных специалистов

50+
проектов создания информационных систем

Комплексная автоматизация крупных предприятий и холдингов

Весь диапазон услуг: от управления проектами и разработки решений до поддержки ИТ-инфраструктуры

- Нормализация и централизованное управление НСИ.
- Планирование и управление закупками, продажами.
- Складской учет.
- Управление транспортной логистикой.
- Планирование и оперативный учет производства (в т.ч. цеховой учет).
- Управление техническим обслуживанием и ремонтами (ТОиР).
- Расчет себестоимости выпуска и оценка НЗП, включая полуфабрикатный/бесполуфабрикатный учет и структуру себестоимости и НЗП до первичных затрат.
- Учет и отчетность по ГОЗ.
- Управление финансами (планирование и бюджетирование, казначейство, бухгалтерский и налоговый учет).
- Зарплата и управление персоналом.
- CRM и электронный документооборот.
- Интеграция 1С со сторонними ИТ-системами.
- Миграция с зарубежных ERP-систем на «1С:ERP»: создание импорт-независимой производительной и масштабируемой ИТ-архитектуры предприятия.

Решения для ТЭК и ЖКХ

- Системы мультиресурсного абонентского учета и биллинга (электричество, газ, вода, уличное освещение, кабельное ТВ, вывоз и хранение мусора и т.д.).
- Системы управления данными по потреблению энергоресурса.
- Решения для оперативного управления активами — приборами учета потребления энергоресурса, другими компонентами HES-систем.
- Бизнес-аналитика и отчетность.
- Системы построения балансов и контроля качества энергоресурсов.
- Системы энергоэффективности.
- Системы взаимодействия ресурсоснабжающих предприятий с потребителями: личный кабинет клиента, контактный центр и управление обращениями.
- Решение для управления мобильными бригадами и нарядами: BMPA (Borlas Meter Patrol Application) — мобильный обходчик.
- Комплексные интеграционные решения для предприятий ТЭК и ЖКХ.

20+
лет развития бизнес-направления

Уникальные компетенции в области решений для сбытовых организаций

50+
консультантов в команде

Экспертные знания законодательства РФ в сфере энергетики, энергосбережения и повышения энергетической эффективности

30+
проектов по цифровизации предприятий энергетики и ЖКХ, опыт реализации крупных международных проектов

Сопровождение и техподдержка

с **1998** г. **50+**
опыт сопровождения и развития ИТ-систем инженеров и консультантов

1000+
запросов в месяц обрабатывается системой Service Desk

300+ **2,5+**
контрактов на техподдержку млрд руб. объем сервисных контрактов

1000+
контрактов на техподдержку

- Партнерская поддержка программных продуктов ведущих отечественных и мировых производителей.
- Техническая поддержка как отдельных модулей/ групп модулей ПО, так и информационных систем в целом.
- Расширенная функциональная техподдержка и сопровождение по запросу заказчика
- Полный цикл разработки и поддержки российской локализации Oracle e-Business Suite для модулей Human Capital Management, Financials и Supply Chain Management.
- Сквозной контроль жизненного цикла запросов.
- Собственная, постоянно пополняемая база проектных знаний.
- Одна из крупнейших и наиболее профессиональных команд специалистов по техподдержке в России и СНГ.

Инфраструктура

- Конвергентная и гиперконвергентная инфраструктура.
- Вычислительные кластеры.
- Системы хранения данных.
- Проводная и беспроводная сетевая инфраструктура.
- Мультимедийные решения. Телефония и ВКС.
- Инженерные системы ЦОДов, зданий и сооружений.
- Мониторинг производительности инфраструктуры и приложений.
- Интеграционные решения.
- Техническая поддержка HW и SW.

200+
проектов внедрения инфраструктурных решений

Сбалансированный портфель продуктов и технологий

40+ **20+**
партнерств с иностранными и отечественными производителями сертифицированных специалистов

Опыт построения суперкомпьютеров из мирового рейтинга Top-500

Системы технической безопасности

17+

лет создания и модернизации комплексных систем безопасности



Полный спектр услуг — от аудита уровня защищенности объектов охраны до сопровождения созданных систем

100+

успешно реализованных проектов



Уникальные компетенции и решения в области инспекционно-досмотровых комплексов, систем интеллектуального видеонализа и биометрических технологий.



Крупнейшее в Европе внедрение радиоволновых сканирующих порталов на объекте транспортной инфраструктуры



Сертификация ПП РФ-969. Разработка и внедрение СПО для соответствия средств транспортной безопасности требованиям ПП РФ №969 от 26.09.2016

- Анализ требований, определение угроз, оценка уязвимостей.
- Аудит соответствия мер и средств обеспечения безопасности нормативным требованиям.
- Разработка корпоративных стандартов и технической политики в области безопасности.
- Определение полноты и достаточности внутренней организационно-распорядительной документации.
- Разработка системы ключевых показателей защищенности и риска.
- Проведение проектно-исследовательских работ.
- Создание и модернизация интегрированных систем физической защиты объектов.
- Внедрение отдельных компонентов, комплексных систем технической безопасности, в т.ч. специального назначения.
- Выполнение строительно-монтажных и пусконаладочных работ.
- Проведение плановых ремонтов.
- Сопровождение и техническая поддержка.

Информационная безопасность

- Средства защиты информации от несанкционированного доступа.
- DLP-системы. Защита от утечек информации.
- Защита виртуальных сред и объектов КИИ.
- Сетевая безопасность.
- Безопасная разработка ПО (DevSecOps).
- Защита конечных точек.
- Защита баз данных.
- Контроль сотрудников.



Собственные разработки

Облачная система BARS. Система формирования бухгалтерской и налоговой отчетности в соответствии с РСБУ.

Система управления денежными средствами «Борлас».

«Борлас» налоговый мониторинг.

Контрактная система «Борлас». Решение для управления договорной деятельностью предприятия.

Borlas Meter Patrol Application. Система управления мобильными бригадами и нарядами.

МСУ ТОиР. Мобильная система управления техническим обслуживанием и ремонтами.

Цифровая подстанция. Автоматизированная цифровая платформа диагностики основного оборудования тяговой подстанции.

Цифровой АгроХолдинг: Автоматизированная система агроуправления «Борлас АгроСистема» и «Борлас. Оптимальное ежедневное планирование работ сельхозтехники».

Облачные решения

МСУ ТОиР. Система управления техническим обслуживанием и ремонтами.

Облачная система BARS. Система формирования бухгалтерской/налоговой отчетности по стандартам РФ.

VK Соблюдение налогового законодательства. Решение для управления налоговыми данными.



Истории успеха

Кванториум в Санкт-Петербурге

Проект по оснащению детского технопарка «Кванториум» на базе гимназии № 293 им. В.С. Гризодубовой в Санкт-Петербурге. В его рамках были оснащены лаборатории по физике, биологии и робототехнике. С помощью нового и современного оборудования в детском технопарке уже проводится обучение школьников по научно-исследовательским и инженерно-техническим направлениям.

Торгово-промышленная палата РФ перешла на российское BI-решение

Был выполнен проект замещения иностранной BI-системы Qlik, прежде использовавшейся в Торгово-промышленной палате РФ (ТПП). Внедрены инструменты для интерактивного и разностороннего анализа и построения информационных панелей.

Перевод в облако инфраструктуры интернет-магазинов компании Firmova

Интернет-магазины Bellavka и Ramonki принадлежат компании Firmova. Была поставлена задача перевести сайт и мобильное приложение в облако, обеспечив отказоустойчивость ИТ-инфраструктуры и внедрив возможность автоматического масштабирования в зависимости от нагрузок. Для этого была спроектирована и развернута целевая облачная инфраструктура на PaaS-платформе, перенесены сервисы в Kubernetes и настроены CI/CD-процессы.











Bell Integrator

Крупный системный интегратор, входит в ГК Softline и предоставляет технологические услуги и инновационные сервисы. Клиенты компании — крупнейшие системообразующие корпорации страны в сфере финтеха, ритейла, телекома, промышленности.

Компания оказывает широкий перечень ИТ-услуг

-  Заказная разработка.
-  Системная и бизнес-аналитика.
-  Внедрение и развитие ИТ-решений.
-  ИТ-сопровождение.
-  Тестирование.
-  Выделенные центры разработки.

Bell Integrator является лидером среди поставщиков ИТ-решений (согласно рейтингу B2B-Center).

Внутренние решения Bell Integrator, оптимизирующие бизнес и повышающие его эффективность

«Автокод»

Автоматизированная система кодогенерации, универсальная low-code платформа, позволяющая экономить ресурсы и повышать качество продуктов.

Testado

Система поддержки разработки и тестирования, которая позволяет разработчику организовать простейшее регрессионное тестирование, создать план тестирования и тест-кейсы.

Центр ускорения миграции кода с Oracle на PostgreSQL

Инструмент позволяет сохранить логику в базе данных с необходимым минимумом преобразований и использует протестированные лучшие подходы переноса кода с учетом специфики платформ.

BELLWAF Security

Инструмент защиты от веб-угроз, непрерывно осуществляющий проактивную защиту веб-приложений от большинства атак.

BlackBox Scanner

Продукт позволяет анализировать защищенность приложений, выявлять и устранять уязвимости в них на ранней стадии разработки.

Bell API Management

Инновационное решение для эффективного управления API, предоставляющее централизованный контроль, обзор, мониторинг и аналитику.

Компания на рынке с

2003

 года

Реализовано проектов

1000+

8

представительств в России
и Республике Беларусь

3000+

сотрудников в штате компании

/14

Академия Softline

Образовательная экосистема на рынке корпоративного обучения, объединившая передовой опыт и экспертизу Академии Айти и Учебного центра Softline. Компании экосистемы выступают партнерами для коммерческих и государственных заказчиков в реализации образовательных проектов с 1995 года.

Академия Softline лидирует в обучении информационным технологиям и информационной безопасности, в дисциплинах в области ИТ и бизнеса, в подготовке квалифицированных кадров для цифровой экономики.

Портфель продуктов и образовательных сервисов способен решить потребности любого заказчика, а линейка курсов, программ повышения квалификации и профессиональной переподготовки отвечают амбициям каждого специалиста, работающего с современными технологиями. Образовательный бизнес Академии Softline в ГК Softline развивает решения на стыке EdTech, HRTech и ИТ-консалтинга на рынке корпоративного обучения.

29+

лет опыта

400+

экспертов в разработке и поставке обучения

5 млн +

выпускников

15 тыс. +

корпоративных и государственных заказчиков

1 место

в ТОП-10 самых быстрорастущих компаний в сегменте ДПО по итогам 2023 года по оценке SmartRanking



«Учебный центр Softline стал «Золотым партнером» российского разработчика ОС «Группы Астра»

«Лучший Учебный центр по итогам 2023 года по версии Р7-офис»

"Авторизованный учебный центр года" по решениям "Базальт СПО"



Партнерский статус по обучению UserGate уровня Gold

Участник

федерального проекта «Кадры для цифровой экономики — Цифровые профессии» (Минцифры). 5000+ граждан обучено цифровым компетенциям.

Сеть

учебных центров по всей России: Москва, Санкт-Петербург, Казань, Уфа, Челябинск, Хабаровск, Красноярск, Тюмень, Нижний Новгород, Краснодар, Волгоград, Ростов-на-Дону.

Информационная безопасность

85+ курсов по защите информации.

Ключевые авторские программы согласованы с ФСТЭК России и другими регуляторами.

Цифровые профессии

Профессиональная переподготовка, повышение квалификации, курсы дополнительного образования.

Согласованные с ФСТЭК России авторские программы.

Импортозамещение

Авторизации ведущих российских разработчиков по самым актуальным вопросам миграции: «Астра Линукс», «Лаборатория Касперского», «Базальт СПО», UserGate и др. Короткие мастер-классы. Экзамены и сертификация ИТ-специалистов.

Лаборатория цифровой трансформации

Программы для руководителей, отвечающих за цифровую трансформацию в компании и не только. Программы для управленцев любого уровня — от начинающих до ТОП-кадров. Линейка содержит: «Современный ИТ-директор (CIO)», «Лидер цифровой трансформации MBA», «Директор по информационной безопасности CISO», «ИТ-менеджмент», «Управление проектами (PMM, PMIT, COBIT)», «Бизнес-анализ и др.

Гран-при премии CDO/CDTO Awards 2024 в номинации Digital University—за выдающиеся достижения и вклад в развитие цифровой трансформации в России.

Инновационные программы

Широкая линейка инновационных курсов создана для оперативного решения текущих задач бизнеса. Программы охватывают такие направления, как защита объектов от БПЛА (беспилотных летательных аппаратов), разработка, производство и эксплуатация БПЛА, автоматизация бизнес-процессов на базе ROBIN RPA, а так же использование нейросетей и промпт-инжиниринг.

EdTech-решения

EdTech решения под ключ: от установки СДО/LMS до разработки кастомизированных курсов для развития ваших сотрудников. Кроме того, мы предлагаем большую библиотеку готовых курсов для повышения осведомленности кадров в самых необходимых темах: ИТ, информационной безопасности, цифровой трансформации, развитию soft skills и др.

Школа ИТ-, ИБ-кадров

Персонал в штат через обучение. Подбор команд под задачи заказчика через обучение стажеров по следующим специальностям: программирование, тестирование, анализ данных, информационная безопасность и др.

Авторизации ведущих российских разработчиков. Собственная платформа сертификации специалистов SL Метрика.

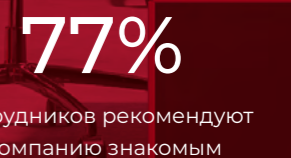
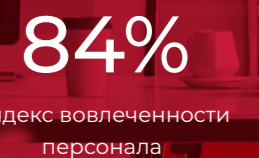
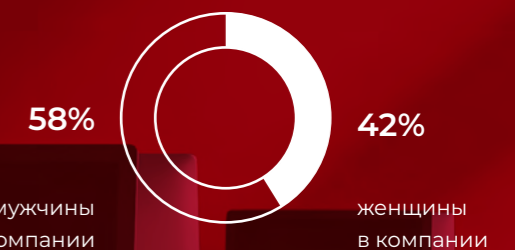


Авторизованные курсы

Операционные системы		
Информационная безопасность		
Виртуализация		
Офисные приложения		
Облачные сервисы		
Средства резервного копирования		
Моделирование и САПР		
СУБД		
Сетевые устройства		
Коммуникационные платформы и ВКС		
1000+ курсов в портфеле		

Самый привлекательный работодатель в регионе

Мы предлагаем сотрудникам лучшие условия трудоустройства в регионах и ИТ-отрасли в целом. Программа долгосрочного партнерства помогает компании привлекать топовых ИТ-специалистов.



/16

Миссия ГК Softline

Мы помогаем организациям трансформироваться, работать эффективно и безопасно в условиях цифровой экономики

Компании

Мы помогаем разработать и реализовать сценарии цифровой трансформации для увеличения прибыли и внедрения новых моделей получения дохода.

Общество

Внедряя технологии в повседневную жизнь, мы даем обществу больше возможностей для развития. Компания создает решения, которые улучшают качество жизни и обеспечивают равные возможности для всех людей.

Государственные органы и учреждения

Мы оказываем поддержку государственным органам и учреждениям в их цифровой трансформации, чтобы граждане и другие заинтересованные стороны получали лучшие услуги и возможности.

Сотрудники

Мы строим отношения с сотрудниками на принципах партнерства. Мы предлагаем возможности для развития, хорошо оплачиваемую работу и погружение в цифровые технологии.

Наши ценности и культура

1

Лидерство

Мы стремимся быть №1 в ключевых направлениях нашего бизнеса.

2

Фокус на клиента

Создаем дополнительную ценность для наших клиентов. Мы заинтересованы в решении проблем заказчиков и готовы помочь им сделать следующий шаг на пути цифровой трансформации.

3

Командная работа

Успех команды — это успех каждого. Поэтому мы предлагаем долгосрочное партнерство нашим сотрудникам.

4

Инновации

Мы знаем и предвидим тенденции рынка. Постоянно ищем новые возможности для роста. Делаем значительные инвестиции в передовые технологии и инновационные решения.

5

Ответственный бизнес

Мы поддерживаем рациональное использование окружающей среды. Соблюдаем законы и деловую этику. Уважаем традиции страны. Стремимся поддерживать высокие стандарты ESG.

/17

/18

Softline Venture Partners

Softline Venture Partners (SVP) — корпоративный венчурный фонд Группы компаний Softline. Учрежден в 2008 году и является одним из первых венчурных фондов в России. В портфеле фонда более 20 проектов с объемом инвестиций от \$100 тыс. до \$1 млн.

15+ **\$50 млн**

лет на венчурном рынке

под управлением

/19

Акселерационные программы

С момента основания Softline Venture Partners вносит вклад в развитие российской венчурной экосистемы. В фокусе фонда — акселерационные программы, поддерживаемые крупными партнерами и институтами развития. Мы помогаем молодым командам быстро и без ошибок пройти путь от прототипа продукта до устойчивого бизнес-проекта.

Последние сделки

Декабрь 2021

Softline Venture Partners инвестировал в Educate Online. Стартап помогает школьникам и студентам из России поступать в престижные иностранные вузы. Проект получил \$4 млн от синдиката инвесторов.

Декабрь 2021

Softline Venture Partners в сообществе с другими фондами и бизнес-ангелами вложил \$700 тыс. в развитие Parkly — облачной платформы для поиска, бронирования и оплаты парковки в торговых и бизнес-центрах, аэропортах, вокзалах.

Август 2022

Softline Venture Partners приобрел стартап Exodrive. Компания разрабатывает платформу для оценки стиля вождения, отслеживания нарушений, предотвращения или снижения вероятности дорожно-транспортных происшествий (ДТП) и связанных с ними рисков.

Май 2023

Softline Venture Partners проинвестировал Kickidler — систему контроля действий и учета рабочего времени офисных, удаленных сотрудников для платформ Windows, macOS, GNU/Linux. Программа позволяет вести онлайн-мониторинг компьютеров, записывать видео с мониторов, создавать отчеты о рабочем времени и удаленно управлять устройствами.

Март 2024

Softline Venture Partners инвестировал в продукт Findler компании «Ребренди Консалтинг». Главное конкурентное преимущество Findler заключается в новых поисковых алгоритмах контроля и мониторинга активностей компании в интернете.

Findler ищет данные о цифровых активах заказчика в сети, даркнете, в открытых и частных Telegram-каналах и в других источниках.

Как независимый инвестор Softline Venture Partners работает с компаниями на ранних этапах развития по широкому спектру технологий: кибербезопасность, облачные и граничные вычисления, большие данные, искусственный интеллект, интернет вещей, образовательные технологии.

Международный опыт Softline и сотрудничество с мировыми вендорами и клиентами предоставляют портфельным компаниям уникальные возможности для использования активных каналов продаж и масштабирования бизнеса на глобальном уровне. Сделки фонда получают награды профессионального сообщества венчурных инвесторов.

Kickidler **Findler**
by RebrandingCo

Exodrive



Инвесторам

ПАО «Софтлайн» (MOEX:SOFL) — ведущий в России поставщик решений и сервисов в области цифровой трансформации и информационной безопасности, развивающий комплексный портфель собственных продуктов и услуг.

Акции ПАО «Софтлайн» торгуются на Московской бирже с сентября 2023 года и включены в перечень ценных бумаг высокотехнологичного (инновационного) сектора экономики.

IPO и SPO

на Московской бирже

ruBBB+

кредитный рейтинг «Эксперт РА»

53 млрд руб.

рыночная капитализация компании на конец 1 квартала 2024 года

/20

Фундаментальные преимущества бизнеса ПАО «Софтлайн»

Перспективный ИТ-рынок

ПАО «Софтлайн» работает на стремительно развивающемся рынке, который продемонстрировал устойчивость к внешним шокам и продолжит расти.

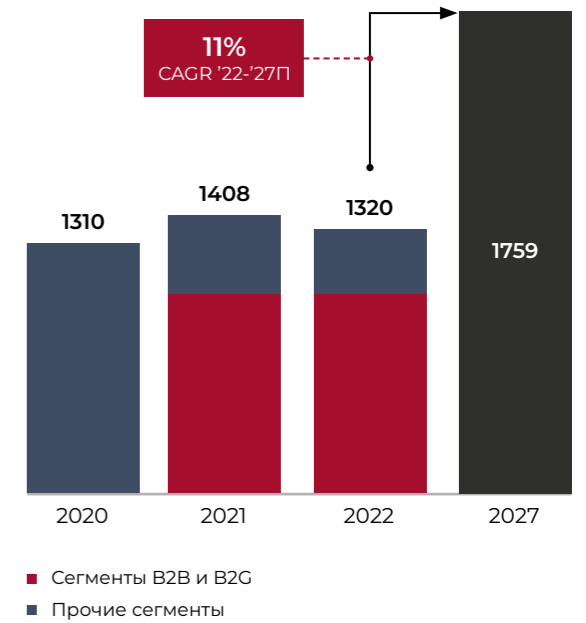
Драйверы роста

- Благоприятные макроэкономические условия.
- Развитие экосистемы отечественных решений.
- Программы цифровизации и импортозамещения для B2G и системообразующих предприятий.
- Развитие секторов информационной безопасности, облачных продуктов на базе новых платформ.

ПАО «Софтлайн» фокусируется на наиболее перспективных сегментах ИТ-рынка:

- Программное обеспечение.
- Облачная инфраструктура.
- ИТ-инфраструктура (включая оборудование).
- ИТ-услуги.
- Информационная безопасность.

Прогноз объема целевых сегментов (B2B, B2G) российского ИТ-рынка, млрд руб.



Структура российского ИТ-рынка, %



1,8 трлн руб.

размер целевого рынка ПАО «Софтлайн» к 2027 году по прогнозам БИ

Беспрецедентная господдержка

Ускоренное развитие решений российских ИТ-производителей стимулируется важными государственными и отраслевыми мерами поддержки

2022

Полный запрет на закупку иностранного ПО для заказчиков с федеральным и региональным участием в рамках 223-ФЗ.

Установлены целевые показатели и KPI по росту доли использования российских решений в закупках ИТ государственных компаний.

2025

Требование по 100% импортозамещению ОС в сфере критической информационной инфраструктуры для органов государственной власти.

Полный запрет на использование ПО в области кибербезопасности от производителей из недружественных стран.

Российские ИТ-компании получают беспрецедентный объем поддержки со стороны государства

20% → 0% Снижение налога на прибыль и НДС

30% → 0% Снижение ставки по страховым взносам

13% → 0% Снижение налога на дивиденды

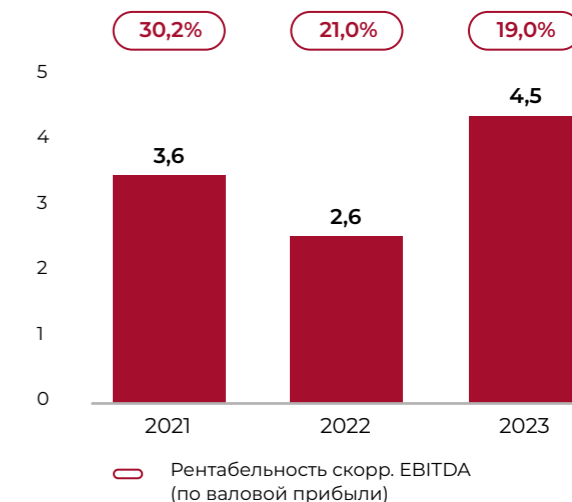
- **Грантовая поддержка** для развития отдельных сегментов ПО.
- **Льготное кредитование** для производителей электронной техники.
- **Льготный лизинг** российского оборудования.
- **Поддержка ИТ-специалистов.**

ПАО «Софтлайн» предлагает клиентам наиболее полный портфель ИТ-продуктов и услуг, успешно переориентировавшись на российских поставщиков и расширяя линейку высококоротельных продуктов собственного производства.

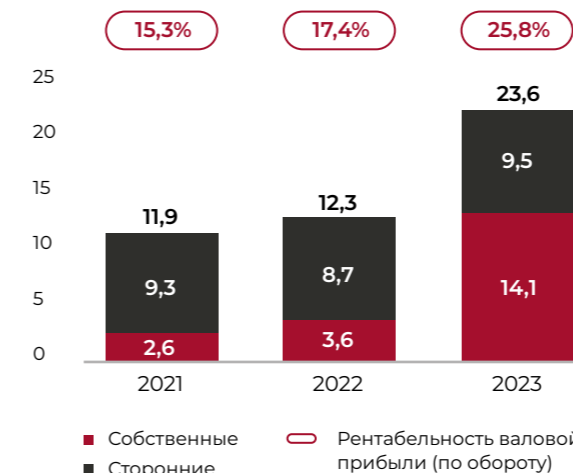
Благодаря трансформации бизнеса его рентабельность растет и достигает рекордных значений за счет быстрой реакции на структурные изменения ИТ-рынка в 2022 году.

Гибкая и эффективная бизнес-модель позволила ПАО «Софтлайн» удвоить валовую прибыль в 2023 году до **23,6 млрд рублей**.

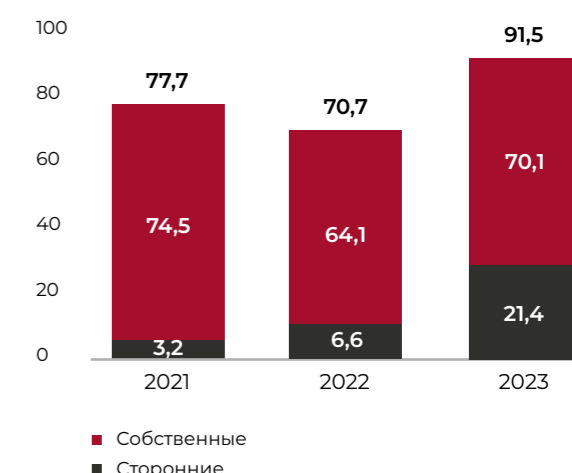
Динамика скорр. EBITDA, млрд руб.



Динамика валовой прибыли, млрд руб.



Динамика оборота, млрд руб.

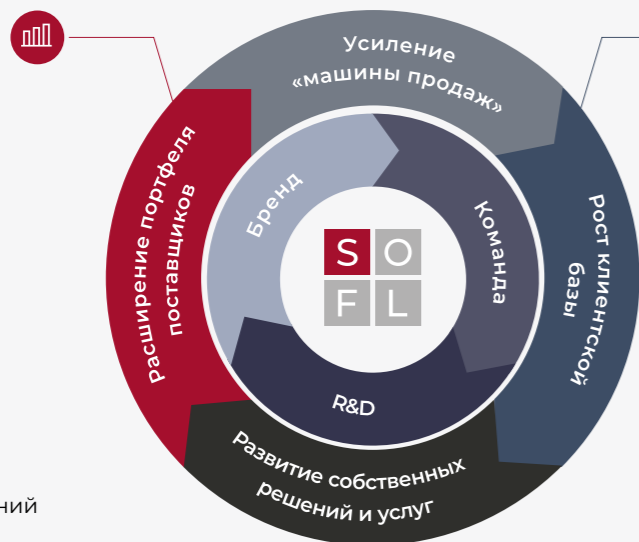


Успешная бизнес-модель и лидерство в сфере цифровой трансформации

Эффективные продажи

>5 тыс. решений ведущих ИТ-производителей

24% валовой прибыли от собственных решений



Единое окно для ИТ-задач любого масштаба, сложности и географии

~100 тыс. уникальных B2B-клиентов в крупной и диверсифицированной базе

~2,4 млн уникальных B2C-клиентов



Стратегия развития ПАО «Софтлайн»

В 2023 году Совет директоров ПАО «Софтлайн» утвердил стратегию развития ГК до 2030 года, направленную на укрепление лидерских позиций и создание стоимости для акционеров.

В рамках утвержденной Стратегии ПАО «Софтлайн» стремится занять качественно новую позицию на российском и международном ИТ-рынках. Компания ставит перед собой цели: увеличение доходов с опережением темпов роста отрасли, а также повышение доли прибыли, получаемой от реализации и внедрения собственных решений и услуг с добавленной стоимостью.

Конечной целью успешной реализации стратегии станет позиция ПАО «Софтлайн» в России и дружественных странах как лидирующего интегрированного поставщика решений в области информационных технологий. Кроме того, в рамках стратегии ГК Softline нацелена на увеличение капитализации в 5 раз на горизонте ближайших 5 лет.



Одним из инструментов ГК Softline по достижению стратегических целей является активная M&A-стратегия. В 2023 году к нам присоединились пять новых компаний, за первое полугодие 2024 — еще три. Приобретение новых компаний позволяет ПАО «Софтлайн» расти темпами, опережающими среднерыночные, и создавать стоимость для акционеров. Деятельность купленных компаний положительно отражается на финансовых результатах всей группы компаний и обеспечивает, в частности, достижение исторических максимумов по валовой прибыли и рентабельности.

ПАО «Софтлайн» продолжит активную реализацию сделок для роста бизнеса и укрепления экосистемы продуктов и услуг.



Почему Softline? Шесть причин

- 1** ГК Softline — ведущий поставщик решений и сервисов в области цифровой трансформации и информационной безопасности. Партнеры и клиенты компании уверены в нашей экспертизе, которая опирается на 30-летний опыт работы в ИТ-отрасли.
- 2** Мы комплексно подходим к решению задач заказчика и предоставляем широкий спектр ИТ-услуг. Наши эксперты разбираются в отраслевой специфике бизнеса и готовы взяться за проект любой сложности.
- 3** У нас стабильное финансовое положение и долгосрочная стратегия развития. Мы знаем, какой шаг сделать следующим.
- 4** Заказчикам компании доступны не только наши продукты и услуги, но и экспертная поддержка, знания и опыт наших специалистов.
- 5** Из собственных разработок и решений ведущих вендоров мы сформировали актуальный портфель продуктов и услуг, который полностью удовлетворяет все технологические потребности бизнеса и государства в современных условиях.
- 6** У нас работают лучшие ИТ-специалисты, так как мы создаем экосистему для личного и профессионального развития и предлагаем сотрудникам партнерские программы.

/21



Мы знаем. Мы можем.

Цифровая Трансформация. Успешная. Эффективная.

info@softline.com