



IT-инфраструктура под задачи: как аренда Dedicated и IaaS решает проблемы бизнеса

Роман Зацепин

Менеджер группы продуктов Managed Hardware Services



**МУЛЬТИ
ОБЛАКО**

Softline Мультиоблако в цифрах

ТОП-5

Крупнейших поставщиков облачных решений 2020-2024

600+

Корпоративных клиентов в облаке

152-ФЗ

Аттестация УЗ 2
Сегмент в облаке Софтлайн

99,982%

SLA уровень доступности

7 000+

клиентов на платформе
самообслуживания ActivePlatform

8

Дата-центров: Москва x 2, Санкт-Петербург, Новосибирск, Екатеринбург, Алматы, Беларусь

24x7x365

Тех.поддержка без перебоев, простоев

10+

сертификатов соответствия, в том числе ISO270001, по безопасности ISO 27017 / 27018, PCI DSS, ФСТЭК

«СТРОИМ» ОБЛАКА с 2010 г.

Softline Мультиоблако — экосистема облаков и инфраструктурных сервисов с фокусом на **кибербезопасность**, легкую масштабируемость и **фанатичную техническую поддержку**.

Среди наших клиентов – крупные финансовые и страховые компании, медиахолдинги и ретейл, промышленные предприятия, а также организации из сферы строительства, логистики, консалтинга, ИТ и др.

Managed Hardware Services

Managed Hardware Services

HaaS FlexLease

Dedicated Infrastructure

STaaS



Dedicated Infrastructure

Аренда высокопроизводительного серверного оборудования



МОНИТОРИНГ И
ТЕХНИЧЕСКАЯ ПОДДЕРЖКА
24x7x365

Физическое серверное и сетевое оборудования в аренду с возможностью размещения в ЦОД Софтлайн или на территории Вашей организации



В аренду доступно серверное оборудование: Inferit, HPE, Dell, СХД HPE и Huawei, коммутационное оборудование Cisco и Brocade



Фиксированный платёж за оборудование на всё время контракта



Минимальный срок аренды – от одного месяца



Гибкое масштабирование – возможность изменять выбранную конфигурацию в процессе эксплуатации, добавляя, заменяя и отказываясь от комплектующих



Возможность выкупа оборудования, а после 36 месяцев непрерывной аренды выкуп оборудования - 1 200 рублей



Возможность аренды лицензий ПО зарубежных вендоров



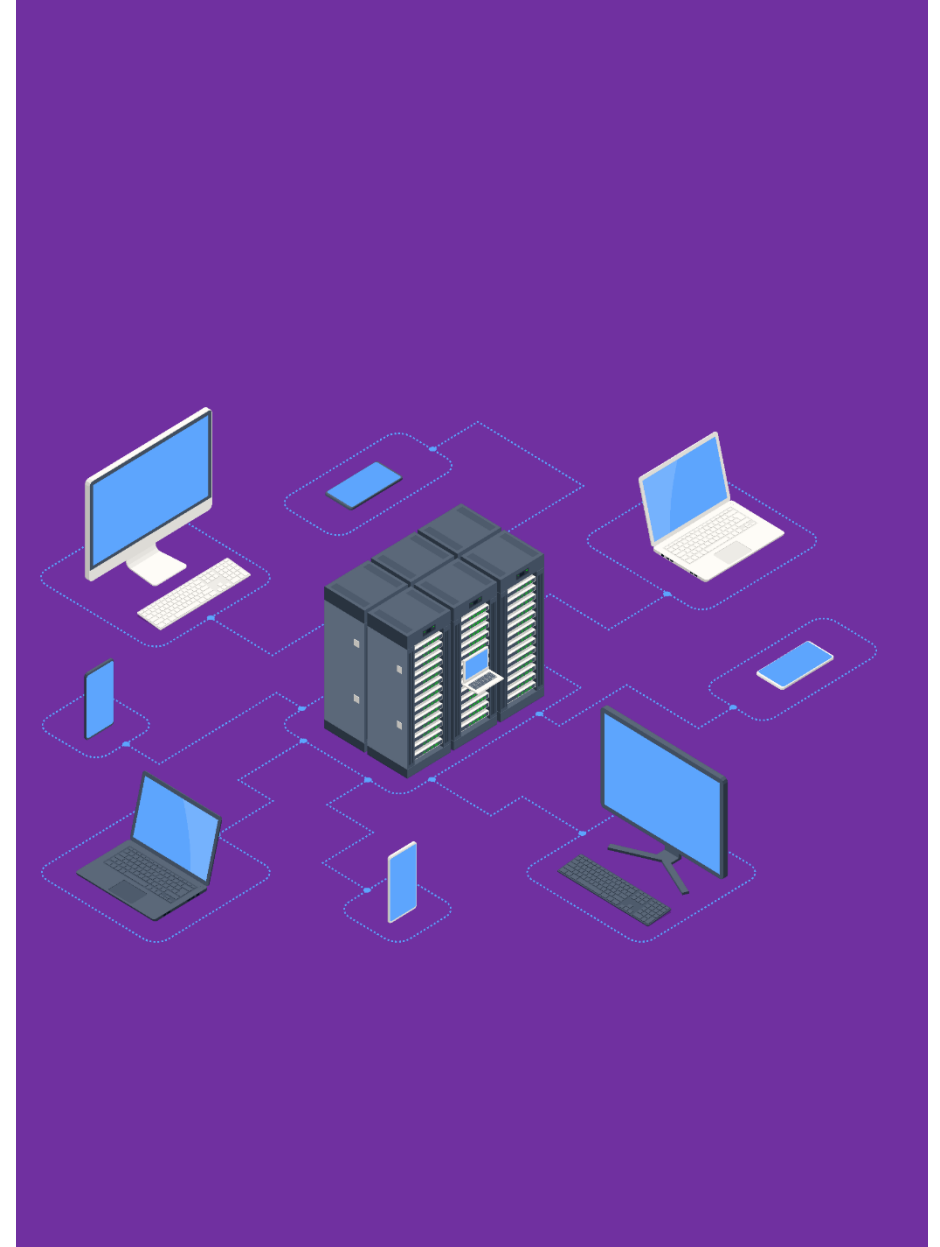
Сроки предоставления оборудования – от одной недели



Все три типа оборудования: серверы, СХД и коммутационное оборудование доступны к аренде как в ЦОД Софтлайн, так и на вашей площадке

Dedicated по модели «Из ЦОД»

- **SLA на доступность услуги** – 99,9%, SLA гарантированного электроснабжения – 99,999%
- **Бесплатная техническая поддержка 24/7**
- **Размещение в профессиональных ЦОД** – исключение доступа посторонних лиц к оборудованию, вход по пропускам, дублирование критичных систем
- **Удалённое управление** – IPMI с подключением по отдельному каналу для менеджмента по VPN
- **Безлимитный Интернет** ~ 100 мб/с, возможность подключения Интернет-канала с гарантированной полосой пропускания 1 Гбит/с+ или организации подключения по L2
- **Бесплатный ADDoS на уровне L3**
- **Подключение к Интернет и организация LAN осуществляется через коммутаторы Softline** – с возможностью деления на подсети. Подключение 1G, 10G+

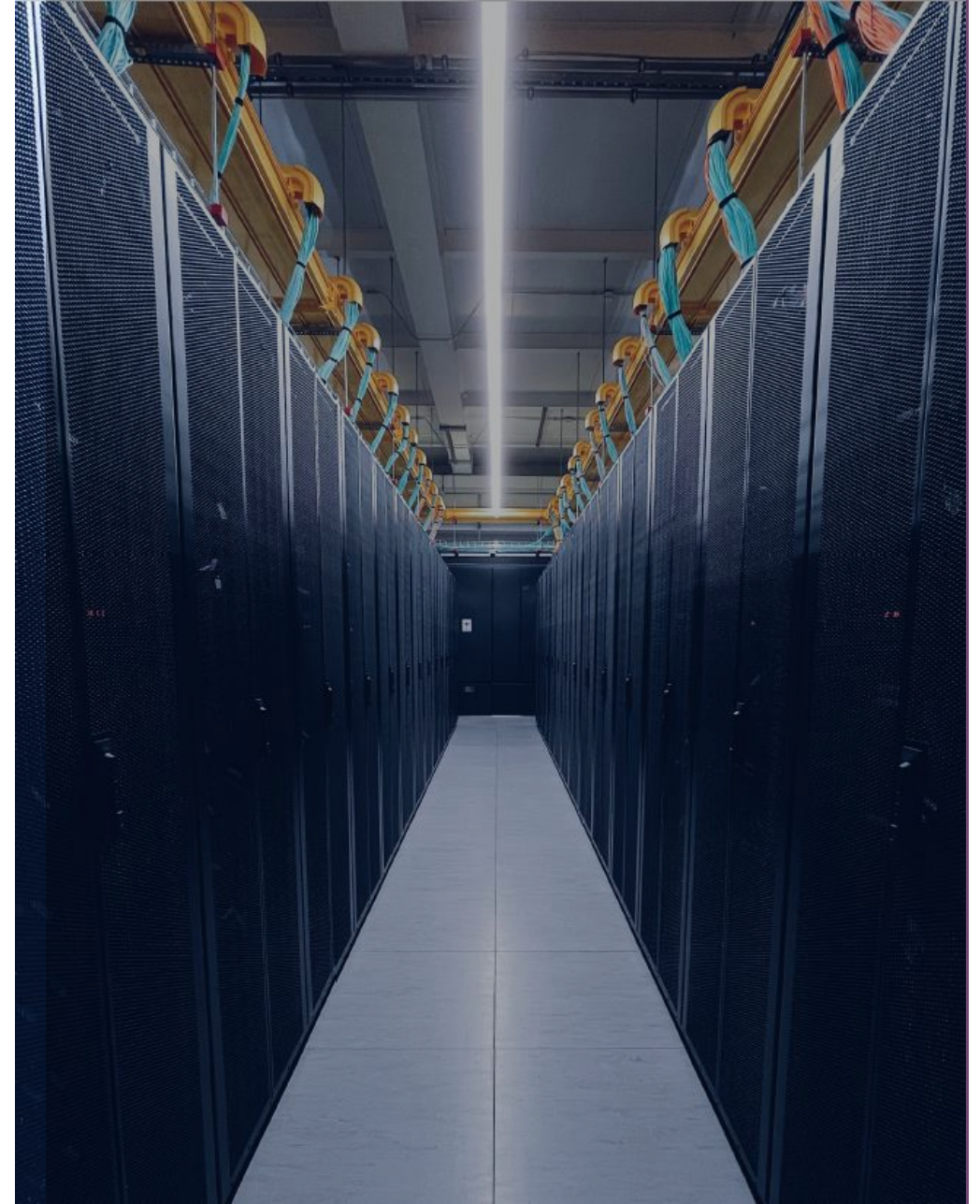


Базовый ЦОД услуги

Услуга **Dedicated** оказывается на базе северного кампуса ЦОД **Ixcellerate** – г. Москва, Алтуфьевское Шоссе 33Г

ЦОД Ixcellerate – коммерческий ЦОД с подтверждёнными сертификациями TIER III

- **Соответствует требованиям** IBM level 3, PCI DSS, ISO 9001:2015, 45001:2018
- ~6000 + стоек
- **Проектная мощность** 64 МВт, два энергетических луча
- Независимые промышленные ИБП и ДГУ
- Различные оптоволоконные точки входа
- **50+ операторов связи**
- Охраняемый внешний периметр, пропускной режим в здании, запираемые стойки, видеонаблюдение



Инферит - серверы производства РФ



ИНФЕРИТ

- ✓ Собственное производство в России, Научноград Фрязино
- ✓ Направления производства: серверы, офисные, игровые ПК, мини-компьютеры
- ✓ Планируется внесение серверов в реестр МИНПРОМТОРГА
- ✓ Трёхлетняя гарантия с возможностью расширения до пяти лет
- ✓ Серверы на базе процессоров Intel Xeon Silver, Intel Xeon Gold Gen 2 и Gen 3
- ✓ Средний срок заказной сборки сервера – две-три недели



Оборудование иностранного производства

- ✓ Выделенные СХД HP MSA 2040/2050/2060, ZPAR 7440/8200/8440/8450 в т.ч. в четырёх контроллерном исполнении.
- ✓ Выделенные СХД Huawei Dorado 3000, 5000, 6000, 8000, 18000
- ✓ Серверы Dell PowerEdge R440, R730, R740
- ✓ Серверы HP DL360/380/580 Gen9/Gen10 и blade-серверы BL460c Gen9



- ✓ Коммутационное оборудование Cisco: от 3750-X и Nexus 5548 до коммутаторов ядра
- ✓ SAN-коммутаторы Brocade
- ✓ Индивидуальные конфигурации
- ✓ Всё оборудование в наличии на складе со сроками поставки до трёх недель



Haas FlexLease

Услуга предоставления в аренду
физического оборудования с
фиксированным по сроку контрактом

Оборудование как сервис:

Доступный срок аренды – от 13 до 36 месяцев

Минимальный контракт – от 1,5 млн. рублей с НДС в
стоимости оборудования

Типы оборудования: серверное, коммутационное, СХД,
ленточные хранилища, серверные шкафы...; отдельно готовы
обсуждать персональные устройства – ноутбуки, МФУ и т.д.

Размещение оборудования – на колокации в
коммерческих дата-центрах или в вашем ЦОД



**ВОЗМОЖНОСТЬ
ПОЛУЧАТЬ ПО В
СОСТАВКЕ ПАК**



**ЗАЩИТА
ИНВЕСТИЦИЙ НА ИТ:
ОБОРУДОВАНИЕ
ЗАСТРАХОВАНО**



**ПОЛНОЕ ТЕХНИЧЕСКОЕ
СОПРОВОЖДЕНИЕ:
ТЕХНИЧЕСКАЯ ПОДДЕРЖКА
НА ВСЁ, ВКЛЮЧАЯ ПО**



**ФИКСИРОВАННЫЙ
ЕЖЕМЕСЯЧНЫЙ
ПЛАТЕЖ**

софтлайн **SO**
РЕШЕНИЯ **FL**

Haas FlexLease и Dedicated



...вам подходит, если:



Нет собственных серверных мощностей под краткосрочные, временные проекты или тестирование



Недостаточен бюджет на приобретение оборудования или есть требование по переводу расходов на IT в OPEX



Нет собственных ЦОД или нет возможности размещать и обслуживать новое оборудование



Есть необходимость хранения данных за пределами локальных площадок и защита от изъятия



Необходимо оперативно нарастить серверные мощности без длительного ожидания отгрузки оборудования



Есть в планах централизация инфраструктуры, в т.ч. с использованием продуктов MS



Необходимы буферные мощности под миграцию в облако/на новую инфраструктуру



Требуется повысить производительность текущей IT-инфраструктуры, в особенности серверов под 1C/ERP/БД



Необходимо обеспечить SLA критичных бизнес-сервисов и снизить риски простоев, связанных с размещением в собственном ЦОД

Отличие сервисов аренды



Dedicated Infrastructure

- **Более гибкая схема** – аренда от одного месяца
- **90% оборудования** – в наличии
- **Техническая поддержка и SLA** – при размещении в ЦОД SL – 99,9%; при аренде на собственной площадке – гарантийная поддержка оборудования
- **Отлично подходит** – для временных проектов или получения выделенной инфраструктуры



Hardware as a Service FlexLease

- **Больше возможностей** – условно любое оборудование, возможность включения ПО и ПНР
- **Фиксированный контракт** – с обязательствами по сроку аренды
- **Расширенная техническая поддержка с выездом** – на всё оборудование
- **Ключевой сценарий** – замена оборудования и построение новой IT-инфраструктуры

softline[®]

SO
FL

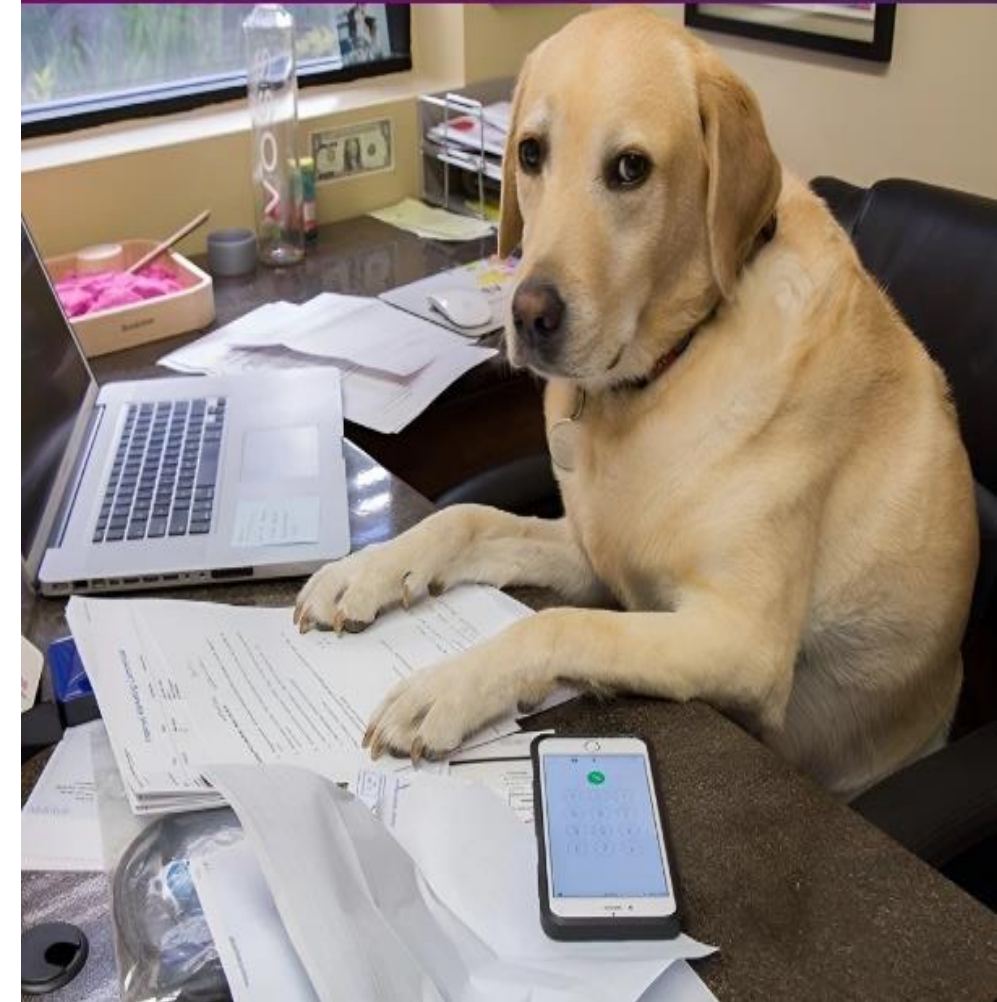


T30

Чтобы неправильно посчитать достаточно всего лишь...

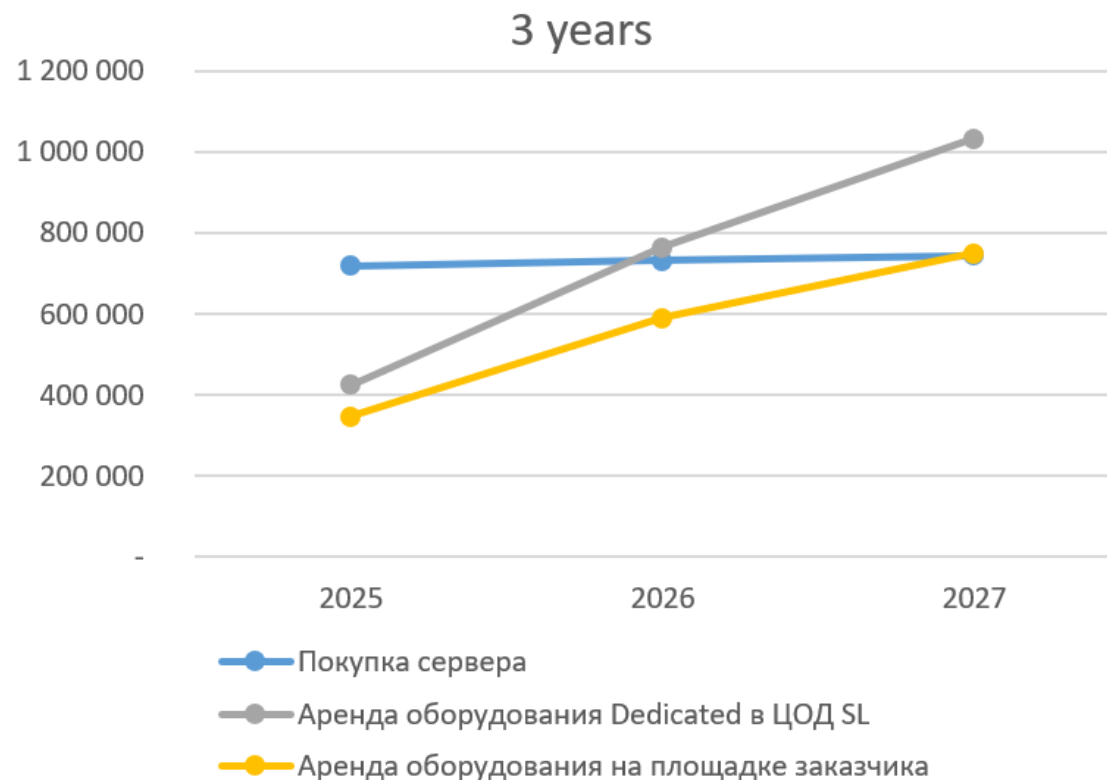
- Считать «в лоб», сравнивая цену покупки сервера с ценой аренды за N-лет
- Не учитывать разовые затраты, например на покупку новых стоек под серверы, если недостаточно места в текущих
- Не учитывать переменные затраты, в т.ч. базовые, например, потребление электроэнергии новым оборудованием
- Не учитывать затраты на внедрение и обслуживание инженерных систем, если под новое оборудование требуется модернизация помещения и систем
- Не учитывать стоимость денег: 100 рублей сегодня \neq 100 рублей завтра

– Откуда у вас такие классные показатели?
– Это всё потому, что мы считаем неправильно.



Самое честное сравнение аренды и покупки сервера

- ✓ **За основу взяты** реальные цена продажи сервера определённой конфигурации, цена аренды в ЦОД и по модели «на площадке заказчика»
- ✓ **Расчёт «без ГМО»:** не участвуют показатели оптимизаций с точки зрения затрат ч/ч персонала, обучений, модернизации инженерных систем и т.д. Только оборудование и электроэнергия
- ✓ **Для дисконтирования использованы** реальные ставки ЦБ РФ и прочие показатели на ноябрь 2024 г.



discounted	Покупка сервера	Аренда оборудования Dedicated в ЦОД SL	Аренда оборудования на площадке заказчика
применение сценария	да	да	да
2025	718 572	424 316	346 608
2026	14 001	339 647	244 004
2027	11 571	269 855	159 909
Итого:	744 145	1 033 817	750 520

softline[®] SO
FL



Реалии аренды

Ожидание vs реальность аренды

ОЖИДАНИЕ

- Арендовать сервер можно у любого провайдера на свою площадку – на сайте же написано
- Можно арендовать СХД за 30-50 т.р.
- Главное при аренде – цена на сервер, чем ниже, тем лучше. Если у вас 50 т.р.. а у других 40, возьму у них

РЕАЛЬНОСТЬ

- Чаще всего у провайдеров услуга аренды на площадку заказчиков имеет ограничение по сумме, например, минимум 300 т.р. В нашем сервисе таких ограничений нет.
- За 50 т.р. можно взять в аренду либо LUN СХД (т.е. подключение к СХД будет разделено между несколькими заказчиками), либо, чаще всего, будет предоставлен физический сервер с локальными дисками
- Взяли самую дешёвую аренду, но, в итоге, заплатили x2 потому что не учли платные каналы связи, доп.услуги, стоимость размещения и т.д.

Чек-лист

Как правильно взять оборудование в аренду

ЗАДАЧА



При запросе на расчёт оборудования по модели аренды обязательно указывайте задачу, которую планируете решить и сервисы к развёртыванию. Так вам смогут помочь с оптимизацией решения по стоимости и избежать большой избыточности решения и помочь с сайзингом

ОБОРУДОВАНИЕ



При запросе оборудования указывайте как можно более точные характеристики оборудования, помимо основных CPU, RAM, диски. Базовый перечень на серверы:

- 1) CPU, RAM, например: 2 x 6248R, 384 GB RAM
- 2) Диски: типы с интерфейсами и объёмы, например, 2 x 240 GB SATA SSD
- 3) Сетевые интерфейсы, например, 4 x 10G RJ-45
- 4) Наличие RAID-контроллеров, трансиверов и т.д.

НА ЧТО ОБРАТИТЬ ВНИМАНИЕ



При размещении в ЦОД провайдера услуги:

- 1) Каналы доступа в интернет, порты коммутаторов
- 2) Стоимость размещения в стойке
- 3) Условия ТП и SLA
- 4) Наличие платных услуг
- 5) Функциональность сервера и поддержку необходимых функций, с учётом последующего масштабирования услуги



Решённые задачи



«Росводоканал» Оптимизация затрат на облачную инфраструктуру компании

ПРОБЛЕМАТИКА

Требовался контроль и оптимизация затрат и расходов на облачную ИТ-инфраструктуру, вкл. расходы в процессе сбора данных для формирования отчетности (большой объем пользователей и используемых ресурсов).

ЧТО БЫЛО СДЕЛАНО

- ✓ Аудит инфраструктуры
- ✓ Разработка стратегии миграции и дальнейшая миграция в облако
- ✓ Тестирование 1С в облаке с апгрейдом в части хостов/серверов
- ✓ Построение гибридной инфраструктуры

РЕШЕНИЕ

Частичное размещение в публичном IaaS и частичное размещение на серверах Dedicated.

РЕЗУЛЬТАТ

Повысилась эффективность использования облачной ИТ-инфраструктуры **благодаря FinOps-платформе, минимизированы риски** возникновения перерасхода ИТ-бюджета и **запущен непрерывный контроль** за облачными расходами.



«Торговая площадь»

Наращивание серверных мощностей компании по модели Dedicated

ПРОБЛЕМАТИКА

Требовалось внедрение новых учетных систем, систем управления инфраструктурой, развитию сервиса мобильной торговли в связи с расширением бизнеса. **Существующей ИТ-инфраструктуры оказалось недостаточно.**

РЕШЕНИЕ И РЕЗУЛЬТАТ

Softline в кратчайшие сроки предоставил необходимое оборудование заказчику **по модели Dedicated**, что позволило избежать капитальных затрат.

ЗАКАЗЧИК

- ✓ **Получил техническую поддержку 24/7** и возможность замены вышедшего из строя оборудования.
- ✓ **Достиг точки роста бизнеса** за счет внедрения новой учетной системы, систем управления инфраструктурой и развития мобильной торговли на арендованном серверном оборудовании **с минимальными финансовыми вложениями.**



«Национальные Алкогольные Традиции» Централизация инфраструктуры на базе выделенного оборудования

ПРОБЛЕМАТИКА

Необходимость централизации IT-инфраструктуры с выносом сервисов в сторонний ЦОД

РЕШЕНИЕ

В ЦОД TIER III в Москве был выделен пул серверного оборудования с технической поддержкой 24/7, обеспечив необходимое удобство и полный контроль над ресурсами без использования облачных решений

РЕЗУЛЬТАТ

Решение позволило заказчику достичь высокой степени управляемости и безопасности данных, улучшив при этом общую операционную эффективность и избежав капитальных затрат на оборудование



Автобизнес

Создание буферной зоны для безопасной миграции в публичное облако

ПРОБЛЕМАТИКА

Требование создания буферной зоны в инфраструктуре заказчика под миграцию в облако

РЕШЕНИЕ

Softline в течение полутора недель предоставил сервер с предварительно установленной и настроенной ОС и коммутатор с проведением инсталляционных работ и первичной настройкой оборудования на площадке заказчика

РЕЗУЛЬТАТ

Предоставленное оборудование помогло обеспечить миграцию инфраструктуры в облако с соблюдением корпоративных политик безопасности без влияния на бизнес-процессы компании и позволило избежать затрат на покупку не востребовавшего в дальнейшем оборудования



Завод по производству упаковки

Миграция инфраструктуры с сохранением ПО MS

ПРОБЛЕМАТИКА

Требование миграции на новые ресурсы с сохранением инфраструктуры на ПО MS

РЕШЕНИЕ

На площадку заказчика в регион были доставлены серверы, проведена активация лицензий Windows Server и SQL Server, что предоставило заказчику гибкость в управлении ресурсами и масштабировании

РЕЗУЛЬТАТ

Заказчик продолжил работу на привычном инфраструктурном ПО и новых производительных серверах, обеспечивающих бесперебойную работу критически важных приложений, соблюдая требования к лицензированию и продолжая наращивать объёмы бизнеса



Кортеос – разработчик ПО Комплексная модернизация серверного оборудования

ПРОБЛЕМАТИКА

Необходимость в модернизации серверного оборудования

РЕШЕНИЕ

Модель аренды серверов оказалась наиболее приемлемой благодаря профессиональной технической поддержке, возможности гибкого масштабирования ресурсов и сокращения ИТ-расходов

РЕЗУЛЬТАТ

Бизнес заказчика растет год к году на 30-35%, аппаратные мощности, благодаря Dedicated, всегда соответствуют росту; постоянная работа с большим массивом данных, но заказчику больше не нужно формировать собственный резерв оборудования, за него это делает Softline в режиме 24/7

Резюмируем сценарии



- ✓ **Нет собственных серверных мощностей** под краткосрочные, временные проекты или тестирование
- ✓ **Недостаточен бюджет** на приобретение оборудования или **есть требование по переводу расходов** на IT в OPEX
- ✓ **Нет собственных ЦОД** или **нет возможности обеспечения SLA** на собственной площадке
- ✓ **Есть необходимость хранения и обработки данных за пределами** локальных площадок
- ✓ **Необходимо оперативно нарастить серверные мощности** без длительного ожидания отгрузки оборудования
- ✓ **Есть в планах централизация инфраструктуры**, в т.ч. с использованием продуктов MS
- ✓ **Необходимы буферные мощности под миграцию** в облако/на новую инфраструктуру
- ✓ **Требуется повысить производительность текущей IT-инфраструктуры**, в особенности серверов под 1С/ERP/БД
- ✓ **И любой другой сценарий**, реализация которого возложена на физическое серверное, сетевое оборудование и системы хранения данных

Первые шаги к услугам Dedicated и HaaS

1. **Определите целевые конфигурации серверов, СХД и коммутационного оборудования** или заполните анкету
2. **Выберите тип размещения:** в ЦОД Софтлайн или на локальной площадке
3. **Оцените полученное коммерческое предложение** и проверьте целевые конфигурации
4. Если планируете брать серверы Инферит – **возьмите демо** с удалённым подключением или **протестируйте сервер на собственной площадке**
5. **Спланируйте миграцию сервисов** или **доверьте миграцию архитекторам и инженерам Софтлайн**
6. **Выберите дополнительные услуги**, если необходимо
7. **Подпишите договор** (обязателен) и NDA (опция)
8. **Получите доступы к серверам** или **доставку оборудования** на локальную площадку и начните пользоваться!

КОММЕРЧЕСКАЯ ТАЙНА
Публичного акционерного общества «Софтлайн», 119021, г. Москва, вн.тер.г. муниципальный округ Хамовники,
ул. Льва Толстого, д. 5, стр. 1, этаж 3, домини 1, ком. №2, 2а (А-311)

Договор № [REDACTED]

г. Москва

Место для ввода даты.

ПАО «Софтлайн», именуемое в дальнейшем «Провайдер», в лице [REDACTED], действующего на основании [REDACTED], с одной стороны, и [REDACTED], именуемое в дальнейшем «Абонент», в лице [REDACTED], действующего на основании [REDACTED], с другой стороны, вместе именуемые – Стороны, а каждое по отдельности – Сторона, заключили настоящий Договор о нижеследующем.

Термины и Определения

Услуги – серверные, сетевые, программные, технологические, услуги по техническому обслуживанию, аутсорсингу администрирования и мониторинга программно-аппаратных комплексов Абонента, информационно-консультационному сопровождению Абонента, в том числе по обращениям и другие услуги Провайдера, оказываемые Абоненту, и определенные в соответствующих Приложениях к настоящему Договору.

Панель управления услугой – ограниченно доступная страница веб-сайта Провайдера, доступ к которой предоставляется Провайдером Абоненту с целью обеспечения последнему возможности управления услугами, оказываемыми Провайдером Абоненту, для оказания которых Провайдером предусмотрено использование Панели управления. Доступ к странице организуется по защищенному протоколу и только после авторизации Абонента в Панели управления услугой посредством введения Учетных данных.

Учетные данные Абонента – уникальный логин (имя пользователя) и пароль, а также, при необходимости, иная информация, предназначенная для идентификации Абонента в процессе оказания ему услуг и авторизации (получении доступа) в Панели управления услугой. Учетные данные Абонента предоставляются Провайдером по электронной почте контактного лица Абонента по настоящему Договору не позднее даты начала оказания Услуг.

Периодическая услуга – услуга, предоставляемая Абоненту непрерывно в течение срока, указанного в соответствующем Приложении к настоящему Договору, при условии своевременной оплаты Абонентом Услуг Провайдера. Учет таких Периодических услуг производится согласно Отчетным периодам.

Разовая услуга – услуга, предоставляемая Абоненту одновременно на условиях, предусмотренных соответствующим Приложением к настоящему Договору.

Отчетный период – временной промежуток оказания Периодических услуг, предусмотренный соответствующим Приложением к настоящему Договору, для ведения учета таких Периодических услуг. Если соответствующим Приложением на оказание Периодических услуг Отчетный период не предусмотрен, он считается равным одному календарному месяцу (с 1 по последнее число месяца) оказания соответствующих Услуг. Стороны, особо оговаривают, что в случае, если дата начала оказания Услуг выпадает не на 1 число



Трансформация.

УСПЕШНАЯ. ЦИФРОВАЯ. ЗАЩИЩЁННАЯ.

Roman.Zatsepin@softline.com

